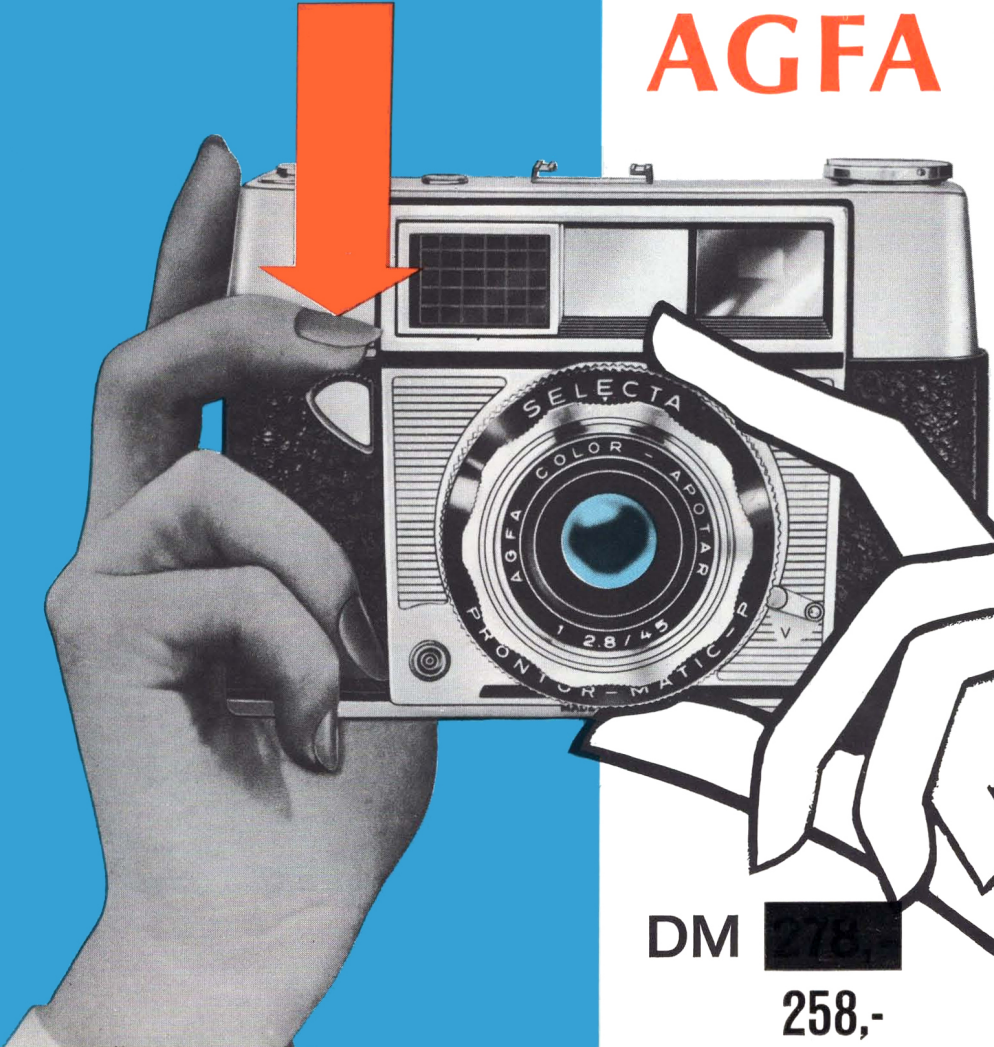


# AGFA SELECTA

Die Camera mit  
der selektiven  
Automatik



für Kenner  
und Könner

DM **278,-**

258,-

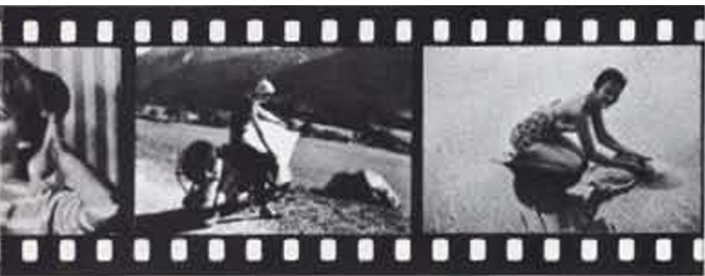
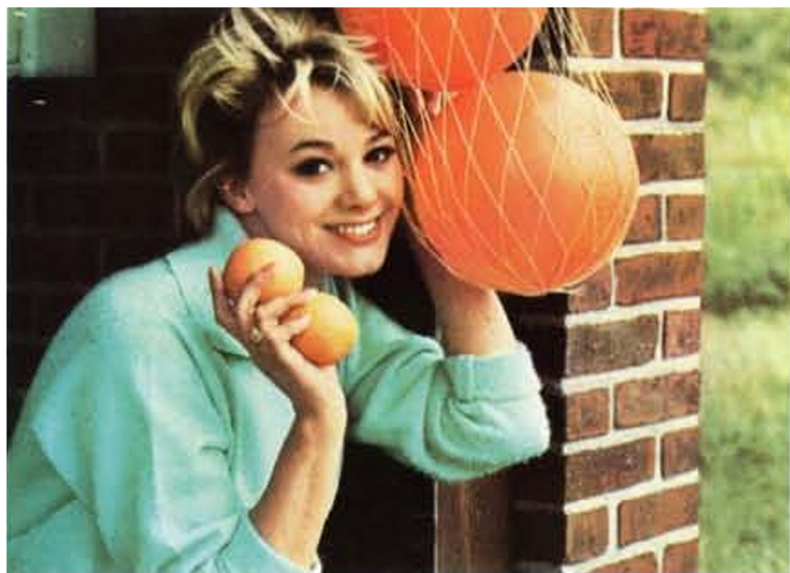
## Lieber Photofreund!

Ein neuer Begriff wurde geschaffen „Selektive Automatik“ Darin ist alles enthalten, was sich der Anspruchsvolle an photographischem Komfort in einer modernen Camera wünschen kann. Was bedeutet „selektive Automatik“? Automatisch photographieren und trotzdem Zeiten und Blenden kontrollieren oder – nach Wunsch – beeinflussen. Das grüne Signal im Sucher gibt Auskunft, ob die Belichtung stimmt! Doch das ist nicht alles: Gleichzeitig erfahren Sie, welcher Blendenwert sich beim Druck auf die Auslösetaste einstellt. Sie wollen mit anderen Werten photographieren? Bitte: Ein kleiner Dreh am Zeitenring – und die gewünschte Kombination spielt sich ein.

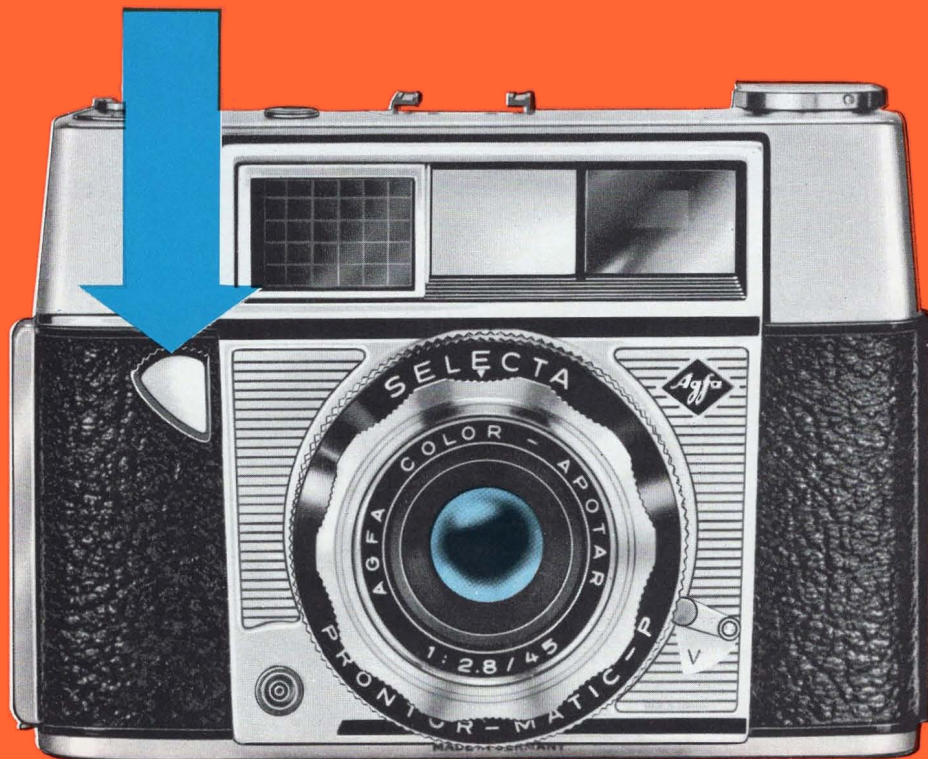
Wir nennen die Agfa Selecta eine Camera für Kenner und Können. Natürlich ist sie ebenso eine Camera für den Anfänger der sich ernsthaft mit seinem Hobby beschäftigen will. Für ihn ist sie ein Lehrmeister denn rasch offenbaren sich ihm alle „Geheimnisse“ des Zusammenspiels von Zeiten und Blenden. So wird er bald ein „Kenner“ der photographischen Aufnahmetechnik.

Ein „Können“ aber wird jedermann schon bei der ersten Aufnahme sein – denn immer sorgt die Agfa Selecta für richtig belichtete Photos, schwarzweiß oder farbig. Bitte, informieren Sie sich näher über diese bemerkenswerte Neuheit des Agfa Camera-Werks.





# AGFA SELECTA



- Die Camera mit der selektiven Automatik
- Die Camera für Kenner und Können in einer interessanten Preislage
- Die Camera, auf die Sie gewartet haben

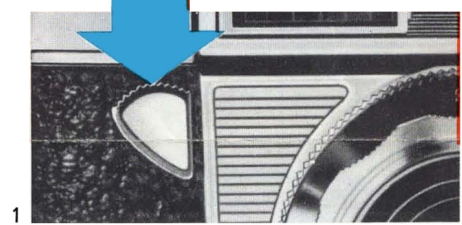
Automatisch photographieren und trotzdem Zeiten und Blenden kontrollieren oder — nach Wunsch — beeinflussen: das ist „selektive Automatik“ Dieser neue Begriff wird durch die technischen Funktionen dieser bahnbrechenden Camera noch näher erläutert.

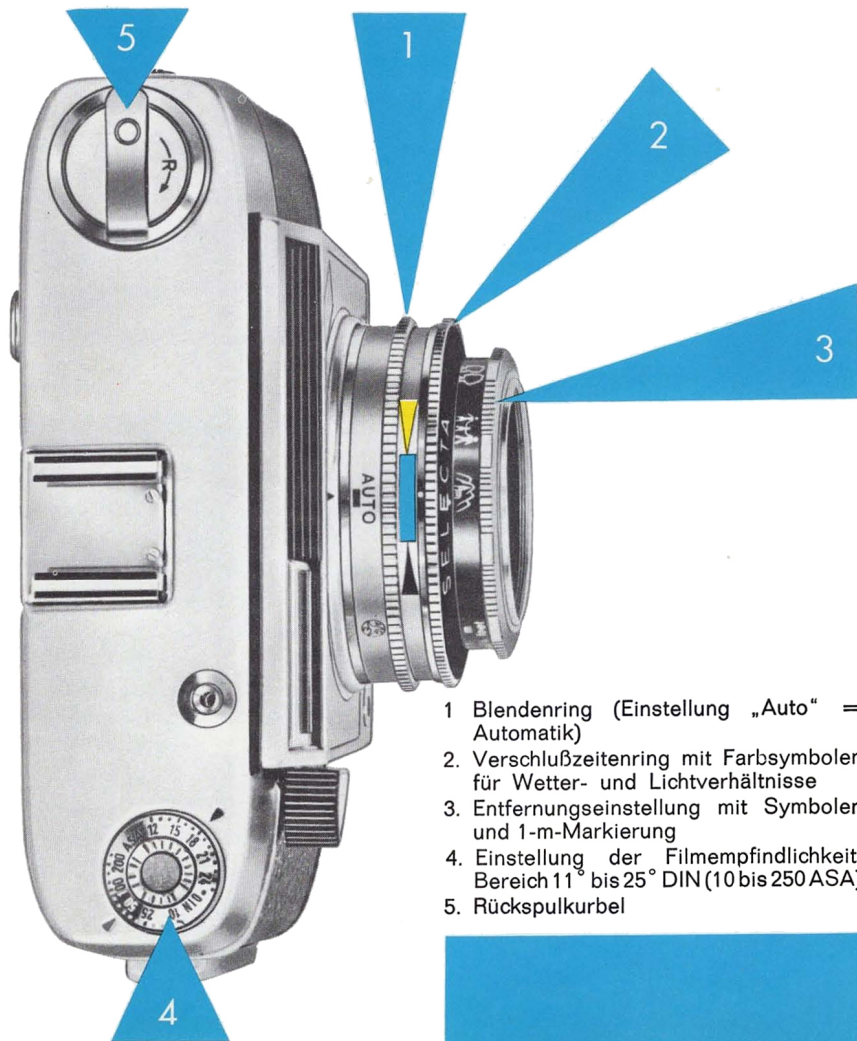
Beim Niederdrücken der Auslösetaste (Abb. 1) wechselt das Rot-Signal, das Sie im Leuchtrahmen-Sucher rechts erkennen (Abb. 2), nach Grün. Im grünen Signal laufen die Blendenwerte vorbei (Abb. 3). Sobald die Zahlenreihe stoppt, ist die Blende fixiert und automatisch eingestellt. An einer Markierung im Grün-Signal (Abb. 4) ist die exakte Blende (die stufenlos gesteuert wird) ablesbar. Wird dann die Taste weiter durchgedrückt, löst der Verschluss aus. Den Schnellschalthebel einmal bis zum Anschlag schwenken — die Kamera ist bereit zur nächsten Aufnahme!

Wollen Sie jedoch eine andere Blendeneinstellung wählen, so genügt ein kleiner Dreh am Zeitenring, über dessen Funktionen Sie nebenstehend Näheres erfahren. Für den Anfang einfach zu merken: Größere Blendenöffnung — Zeitenring in Richtung gelb (schnelle Zeiten) drehen! Kleinere Blende — Zeitenring in Richtung schwarz (lange Zeiten) drehen. Selbstverständlich können Sie auch die exakten Zeiten wählen.

Und noch zwei Tips: Für **Blitzaufnahmen** ist die Automatik auszuschalten. Die Blendenwerte werden jetzt von Hand eingestellt (Blendenring von Einstellung „Auto“ auf die Zahlenreihe mit dem Blitz- und Lampensymbol schalten). Verschlusszeitenring dabei auf das schwarze Feld (1/30 sek.) drehen! Für Elektronenblitzgeräte können bei dieser Einstellung auch alle anderen Zeiten gewählt werden. Für **Zeitaufnahmen** Blendenring mit dem B-Zeichen vor die Markierung schalten. Jetzt bleibt der Verschluss stets so lange offen, wie die Auslösetaste niedergedrückt ist.

Diese Vielseitigkeit bietet dem Kenner neben dem automatischen Komfort reiche photographische Möglichkeiten zur Erweiterung seines schönen Hobbys.





- 1 Blendenring (Einstellung „Auto“ = Automatik)
- 2 Verschlusszeitenring mit Farbsymbolen für Wetter- und Lichtverhältnisse
- 3 Entfernungseinstellung mit Symbolen und 1-m-Markierung
- 4 Einstellung der Filmempfindlichkeit. Bereich 11° bis 25° DIN (10 bis 250 ASA)
- 5 Rückspulkurbel

Auch bei schlechtem Wetter und in Innenräumen, wo das Licht nicht ausreicht, gelingt Ihnen jeder Schnappschuß, wenn Sie ein Blitzgerät zur Hand haben. Agfa Blitzer sind klein und handlich — dabei leistungsfähig und so preiswert! Bitte überzeugen Sie sich:

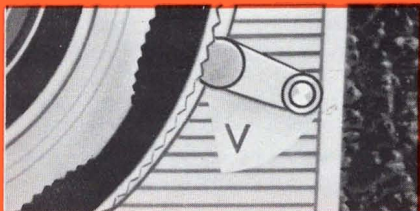
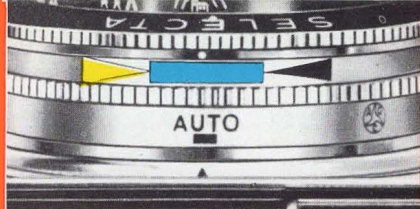
Agfalux-Blitzer (Abb.) DM 24,—  
 Agfa Tully-Blitz K DM 16,80  
 Agfa Isi-Blitz K DM 9,90  
 Zu jedem Blitzer gibt es praktische Etuis.

Natürlich können Sie auch zur Agfa Selecta Filter verwenden, wenn es darum geht, besonders plastische und stimmungsvolle Photos zu erzielen. Eine Gegenlichtblende ist immer nützlich, denn sie schützt vor unerwünschten Lichtreflexen.

Zubehör zur Agfa Selecta  
 Bereitschaftstasche DM 29,—  
 Filter mit Schraubfassung S 35,5 mm DM 10,—  
 Gegenlichtblende S 35,5 mm DM 4,—  
 Lederetui für Gegenlichtblende DM 7,—  
 Gegenlichtblende mit Etui DM 10,50  
 Agfa Natarix für Nahaufnahmen DM 21,—



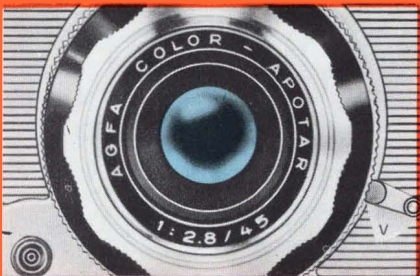
Das ist der Einstellung zur Vorwahl der Verschlusszeit. Farbige Symbole für Wetter- und Lichtverhältnisse erleichtern die schnelle Einstellung: **blaues Feld** für mittlere Geschwindigkeiten, die bei gutem Licht angewendet werden und Verwacklungen ausschließen. **Schwarzes Dreieck** für automatische Schlechtwetter-Photographie (lange Zeiten) oder Aufnahmen mit großer Tiefenschärfe. **Gelbes Dreieck** für schnelle Motive, z. B. Sportaufnahmen (schnelle Zeiten). Die genauen Zeiten sind an der Unterseite des Verschlussrings ablesbar



Als erste Camera dieser Art besitzt die AgfaSelecta einen eingebauten Selbstauslöser! Auch hierbei wird die Aufnahme automatisch richtig belichtet.



Die moderne Rückspulkurbel erleichtert den Filmwechsel. Der Entriegelungsknopf am Boden der Camera bleibt selbsttätig eingedrückt. Er springt beim folgenden Filmtransport von selbst wieder heraus. Blitzschnell ist ein neuer Film eingelegt!



Schließlich das Objektiv: Ein Agfa-Color-Apotar 1:2,8, weltbekannt für Brillanz, Schärfe und Leistung. Dieses Objektiv verbürgt Spitzenphotos in Farbe und Schwarzweiß.



## Agfa Diamator H / Agfa Diamator M - N 12

Dürfen wir Sie an dieser Stelle noch auf die Color-Projektoren Agfa Diamator H, M und N 12 aufmerksam machen?

Formschöne und elegante Hochleistungsgeräte, die Ihnen viele Handgriffe ersparen. Ihre Dias sind vorführbereit in Magazinen. Beim Agfa Diamator H genügt ein Hebelschwung. Die Agfa Diamatoren M und N 12 sind vollautomatische Kleinbild-Projektoren mit Fernsteuerung und vielen anderen Finessen. Bequem vom Sessel aus können Sie Ihren Gästen und Freunden Ihre Dias in strahlenden Farben vorführen.

Bitte lassen Sie sich diese Geräte, die durch ihre Leistung und brillante Projektion bestechen, einmal vorführen!

Agfa Diamator H	..	DM 142,—
Agfa Diamator M		ab DM 289,—
Agfa Diamator N 12	..	ab DM 378,—

## Schwarzweiß oder farbig ...

— das ist keine Frage mehr Eins ist so einfach wie das andere — mit Agfa Isopan- und Agfacolor-Filmen natürlich. Die Isopan-Filme sind so abgestimmt, daß Sie immer zu Meisterleistungen kommen können. Sie sind mit Recht so beliebt, weil sie konturenscharf und feinkörnig sind. Vor allem aber sind sie immer gleichmäßig gut.

Besondere Freude machen Sie sich und Ihren Freunden mit farbprächtigen Agfacolor-Aufnahmen. Bitte, unterscheiden Sie zwischen dem Agfacolor-Negativfilm und dem Agfacolor-Umkehrfilm. Der Agfacolor-Negativfilm CN 17 ist ein Universalfilm für farbige und schwarzweiße Papierbilder in jeder Größe und Anzahl. Machen Sie einen Versuch mit dem preisgünstigen Wochenendfilm für 12 Aufnahmen! Wir beraten Sie gern, wenn es darum geht, die „Rosinen“ für farbige Vergrößerungen auszuwählen!

Viele Photofreunde schätzen den Reiz der Projektion. Das leuchtende Bild auf der Leinwand hat seinen eigenen Zauber Vorfühfertige Diapositive in natürlichen brillanten Farben schenkt Ihnen der Agfacolor-Umkehrfilm CT 18. Sonnige Dias, strahlend schön, plastisch und scharf! Auch vom CT 18-Dia können Sie sich heute farbige Papierbilder (Agfa-CT-Kopien) herstellen lassen. Fragen Sie uns bitte nach den näheren Einzelheiten!

