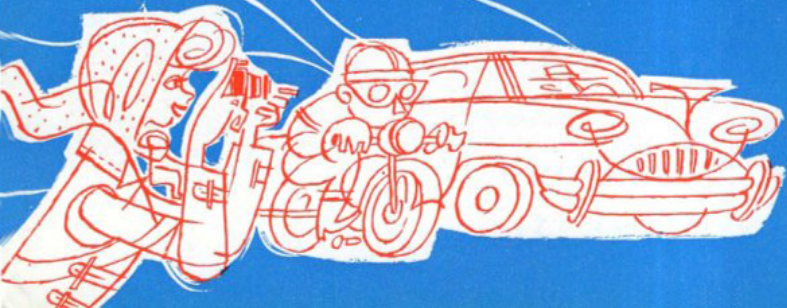
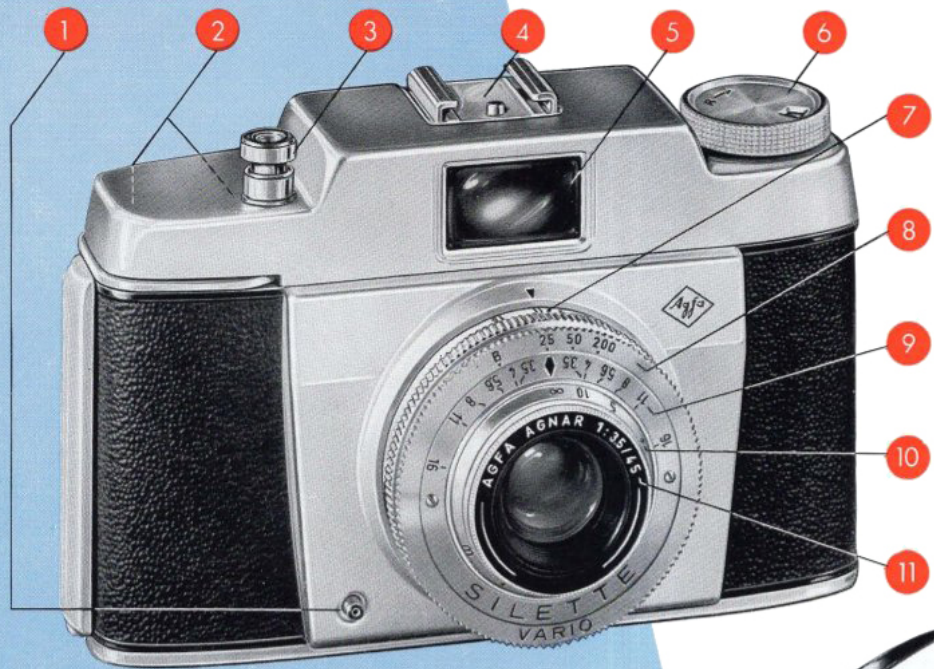


DI E *nu*e AGFA SILETTE

DM 69.<sup>50</sup>

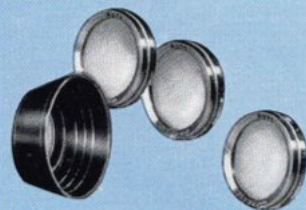




*Liebe Photofreunde!*

„Eine neue Agfa Silette für 69,50 DM — das ist die ideale Kleinbild-Camera“, so urteilen erfahrene Photofachleute und ‚alte Hasen‘ unter den Amateuren, „mit der technischen Präzision, die alle Silette-Modelle so beliebt, so berühmt werden ließ“. Temperamentvolles Photographieren durch den Schnellschalthebel, erleichterte Motivwahl durch den Großbildsucher. Und dann das Agfa Objektiv: mit der Lichtstärke 1 : 3,5 farbkorrigiert und speziell für die Kleinbildtechnik errechnet. Schwarz-Weiß- oder Farbphotos: Sie haben die Wahl! Die neue Agfa Silette garantiert brillante und scharfe Bilder, auf die Sie stolz sein werden; genau so stolz wie auf die elegante Form dieser Präzisionscamera.

**Ein weiteres Qualitätserzeugnis  
des weltbekannten Agfa Camera-Werks München**



## PREISE:

Agfa Silette, Agfa Agnar 1:3,5/45 mm, Vario . . . . .	DM 69.50
Bereitschaftstasche mit Objektivschutz . . . . .	DM 18.50
Agfa Filter: gelb hell, gelb mittel, gelbgrün, rotorange, 30 mm Ø . . . . . je	DM 9.—
Agfa Gegenlichtblende, 30 mm Ø, mit Lederetui . . . . .	DM 7.75
Agfa Synchro-Blitzer KM . . . . .	DM 12.50
Reißverschußetui für Synchro-Blitzer KM . . . . .	DM 2.30

## TECHNISCHE DATEN:

36 Aufnahmen 24 x 36 mm • 3-linsiges, farbkorrigiertes und entspiegeltes Objektiv Agnar 1:3,5/45 mm • Vario-Verschluß mit den Zeiten B,  $\frac{1}{25}$ ,  $\frac{1}{50}$ ,  $\frac{1}{200}$  sec; blitzsynchronisiert • Schnellschalthebel • Filmzählwerk • Schärfentiefenskala • Sucherbild in natürlicher Größe (1:1).

- |  |                                     |
|--|-------------------------------------|
| 1 Blitzkontakt                               | 6 Rückspulknopf mit Filmmerkscheibe |
| 2 Schnellschalthebel                         | 7 Blendenskala                      |
| 3 Auslöseknopf mit Gewinde für Drahtauslöser | 8 Verschußzeiten                    |
| 4 Aufsteckschuh für Zubehör                  | 9 Schärfentiefenskala               |
| 5 Großbild-Sucher 1:1                        | 10 Entfernungsskala                 |
|  | 11 Objektiv Agfa Agnar 1:3,5        |



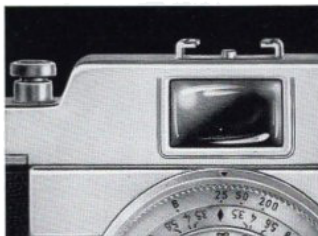
ZUBEHÖR



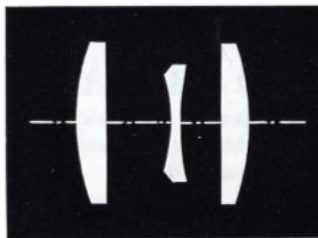
## 3 PLUSPUNKTE



Dem Schnellschalthebel verdankt die Agfa Silette ihr Tempo. Ein einziger Hebel-schwung transportiert den Film um eine Bildlänge weiter, stellt das Zählwerk ein und spannt den Verschluß.



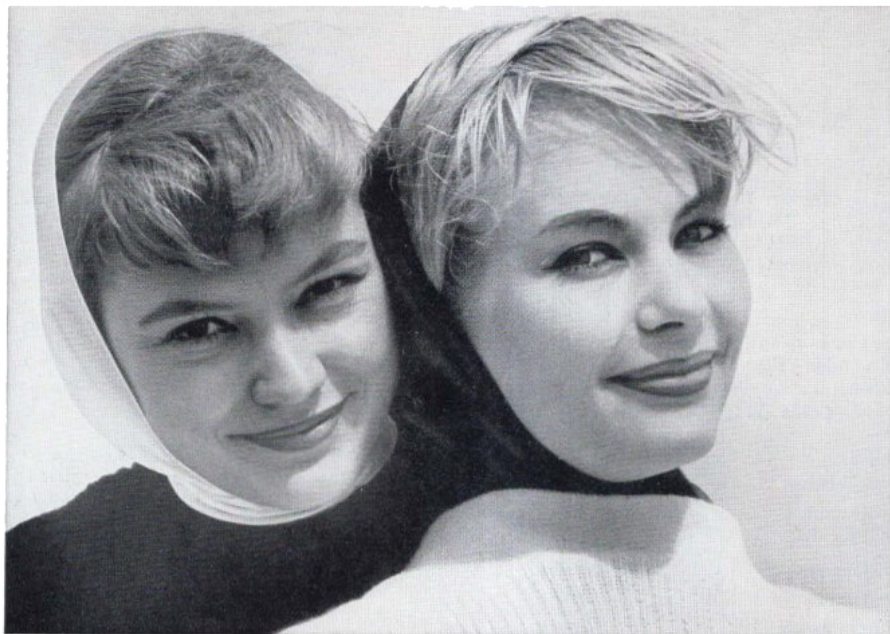
Der große, klare Sucher mit dem Abbildungsmaßstab 1:1 ist ein besonderer Pluspunkt der neuen Silette. Ihr Vorteil: Sie sehen durch ihn das Bild genau so groß wie in Natur.



Agfa-Objektive haben Weltruf; deshalb photographieren Millionen von Photofreunden mit Agfa Cameras. Die neue Silette ist mit dem bewährten Agfa Agnar 1:3,5 ausgestattet, einem 3-linsigen Objektiv, speziell für die Kleinbild-technik errechnet und hervorragend farbkorrigiert.



DIE *new* AGFA SILETTE



AGFA AKTIENGESELLSCHAFT • LEVERKUSEN

### Der richtige Film

für alle Ihre Aufnahmen ist immer ein Agfa Film, ganz gleich, ob Sie schwarz-weiß oder farbig photographieren wollen.

Für Farbaufnahmen: Agfacolor-Umkehrfilm CT 18 (zu belichten wie 18° DIN) oder Agfacolor-Negativfilm CN 17 (zu belichten wie 17° DIN).

Für konturenscharfe und tonwert-richtige Schwarz-weiß-Photos: Agfa Isopan-Filme in vier Empfindlichkeitsstufen für alle Lichtverhältnisse und alle Aufgabengebiete.

