



**Agfa  
Amateur  
Katalog**

**1939**



# Inhaltsverzeichnis

	Seite		Seite
Zum Geleit .....	1	Agfa Isorapid-, Chromo-Isorapid-, Chromo-Isolar-Platte .	26
Jeder kann farbig fotografieren .....	2	Agfa Isochrom-, Isopan-, ISS-Platte .....	27
Metallbox 45 und Trolix .....	3	Agfa Normalplatte, Kontrastplatte, Diapositivplatte, Dia-	
Billy-Clack $4\frac{1}{2} \times 6$ .....	4	positivfilm .....	28
Billy-Clack $6 \times 9$ .....	5	Kleinbildfilme 35 mm, Schnellübersicht und Preisver-	
Billy-Record 8,8 .....	6	zeichnis .....	29
Billy-Record 7,7 .....	7	Agfa Isochrom-F-Feinkornfilm .....	30
Billy-Record 6,3 .....	8	Agfa Isopan-F-Feinkornfilm .....	31
Billy-Record 4,5 .....	9	Agfa Isopan-ISS-Film .....	32
Billy-Compur 4,5 .....	10	Agfa Isopan-FF-Spezial-Feinkornfilm und Agfa Isopan-	
Isolette .....	11	Ultrafilm .....	33
Billy-Optima .....	12	Agfacolor-Film .....	34
Trolita .....	13	Agfa Aufnahmefilter .....	35
Karat 6,3 und Karat 4 5 .....	14	Tageslichtentwicklungsmaschinen Rondinax 60 und 35..	36
Karat 3,5 .....	15	Bild .....	37
Karator I .....	16	Agfa Photopapiere .....	38
Karator II und III .....	17	Übersicht der Agfa Papier-Oberflächen .....	39
Agfa Rollfilme, Schnellübersicht und Preisverzeichnis ..	18	Agfa Lupex .....	40
Agfa Isochrom-Rollfilm .....	19	Agfa Brovira .....	41
Agfa Isopan-Rollfilm .....	20	Agfa Hilfsmittel (Entwickler) .....	42
Agfa Isopan-ISS-Rollfilm .....	21	Agfa Fixiermittel, Verstärker, Abschwächer usw. ....	43
Agfa Filmpacks und Platten, Schnellübersicht und Preis-		Agfa Blitzlicht .....	44
verzeichnis .....	22	Bild .....	45
Agfa Isochrom-Feinkorn-Filmpack .....	23	Photo-Allerlei .....	46
Agfa Isopan-Feinkorn-Filmpack .....	24	Photo-Literatur, Photoblätter, Photo-illustrierte .	47 und 48
Agfa Isopan-ISS-Filmpack .....	25	Filmen Sie auch? .....	49

Titelbild: „Lachende Jugend“, Juli 14 Uhr, Isopan-F-Film, Blende 6,3,  $\frac{1}{60}$  Sek.

# Lum Geleit !

1839  
1939

— die Photographie feiert ihren 100. Geburtstag! Viel wurde erreicht in dieser Zeit. An die Stelle einer umständlichen und langwierigen Arbeit, die für eine einzige Aufnahme notwendig war, ist das fröhliche, unbeschwerte Photographieren der freihändigen Momentaufnahme getreten. Einst die Beschäftigung einer kleinen Gruppe von Eingeweihten, ist heute die Photographie eine Errungenschaft zur Freude der ganzen Menschheit. Nichts kann diesen gewaltigen Fortschritt treffender kennzeichnen als die Tatsache, daß nun ein jeder — ohne große Vorkenntnisse, auch ohne teure Apparate — hervorragende Photos machen kann.

Rund die Hälfte des verflossenen Jahrhunderts hat die Agfa bestimmenden Anteil an der Entwicklung der Photographie genommen. Wichtige, richtungweisende Entdeckungen hatten hier ihren Ursprung und fanden durch die Agfa ihren fabrikatorischen Ausbau. Mehr noch, will man das rein Geschichtliche in den Vordergrund stellen, so reicht die Agfa sogar 85 Jahre zurück, denn 1854

entstand das erste Werk, das später in der **Actien-Gesellschaft für Anilinfabrikation — AGFA** — aufging.

Entscheidend für das Heute ist aber in erster Linie die große Leistungsfähigkeit: Nicht nur mengenmäßig, sondern vor allem hinsichtlich der Güte ist die photographische Produktion der Agfa führend. Und es gibt keinen Stillstand auf der Höhe des eben Erreichten! Einzigartige und mustergültige Forschungslaboratorien, geführt von einem Stabe anerkannter Wissenschaftler und Techniker, arbeiten allein an der Aufgabe, der Weiterentwicklung der photographischen Technik zu dienen. Mehr als einmal waren neuartige, bahnbrechende Erkenntnisse der Agfa bestimmend für die schnellen Fortschritte der modernen Photographie. Die folgenden Seiten zeigen Ihnen einen Teilausschnitt des gewaltigen Fabrikationsprogrammes der Agfa. Alles Wissenswerte finden Sie hier übersichtlich geordnet. Darüber hinaus ist Ihr Photohändler gern bereit, Ihnen Sonderschriften über einzelne Gebiete zu geben und mit unverbindlicher Beratung und Aufklärung zu dienen.

# Jeder kann farbig photographieren mit der Agfa Karat und Agfacolor-Film

Auf den Seiten 14 und 15 finden Sie genaue Angaben über die Agfa Karat-Kleinbildcameras, mit denen Sie ohne Vorkenntnisse spielend leicht und billig die schönsten Farbaufnahmen machen können.

Die Agfa Karat hat zwei Vorzüge, die jeder Kleinbildamateur in ihrer Bedeutung sofort erkennen wird:

1. spielend leichtes Filmeinlegen durch das neuartige Karat-System,
2. 12 Bilder auf einer Karat-Patrone (gegenüber 18 und 36 Bildern bei anderen Kleinbildapparaten).

Die Karat-Farbenphotographie ist erstaunlich billig, denn eine Agfacolor-Karat-Patrone für 12 Aufnahmen kostet nur RM 1,80 einschließlich Entwicklungskosten.

Die Begrenzung auf zwölf Aufnahmen hat den großen Vorzug, daß man nicht so lange auf das Ergebnis warten muß, wie dies bei Filmen mit größerer Länge der Fall ist. Dies Warten führt leicht dazu, daß man, ohne ein schönes Motiv zu haben, den Rest des Filmstreifens schnell herunterknipst, damit man endlich den Film zum Entwickeln geben kann.

Durch das einfache Filmeinlegen und die leichte Handhabung erschließt die Karat Millionen Rollfilmamateuren die Wunderwelt der Farbenphotographie. Aber auch Amateure, die schon eine Kleinbildcamera besitzen, werden sich eine Agfa Karat als zweite Camera zulegen, damit sie, wenn sie farbig photographieren wollen, nicht erst warten müssen, bis ihre Schwarzweiß-Aufnahmen heruntergeknipst sind.



# Agfa Metallbox 45

Bildformat 6 × 9 cm

Die zweckmäßige einfache Boxcamera für den Photoanfänger

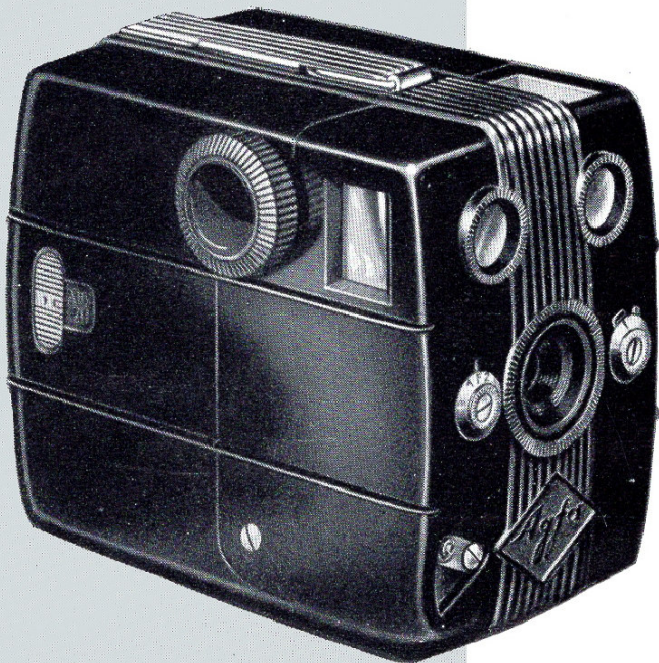
Scharf zeichnende Agfa Meniskuslinse • Verschuß für Moment und Zeit • Schärfe von 2 1/2 m bis Unendlich ohne besondere Einstellung (Fix-Fokus) • Zwei Blenden sowie eingebautes Gelbfilter • Zwei große helle Brillantsucher geben übersichtliche Bildorientierung für Hoch- und Querformat • angelenkte, also unverlierbare Rückwand • bequemer Filmwechsel • 8 Aufnahmen 6 × 9 cm auf B 2-Rollfilm.

Gewicht: etwa 465 g      Außenmaße: 126 × 84 × 105 mm

Zubehör: Faltschachtel und Gebrauchsanweisung

**Preis RM 5,—**

Zusatzartikel: Agfa Vorsatzlinse 44 für scharfe Aufnahmen in 1 bis 2 1/2 m Entfernung RM 1,—



# Agfa Trolix

Bildformat 6 × 9 cm

Die gediegene und formvollendete Box aus Trolitan

Meniskus-Optik für scharfe Photos • eingebautes Gelbfilter, vorschaltbar durch Rändelknopf • Spezialverschuß für Moment und Zeit mit versenkt angebrachtem Auslösehebel • fester Schärfenbereich von 2 1/2 m bis Unendlich • im Gehäuse versenkte große und lichtstarke Brillantsucher für Hoch- und Querformat • Camerakörper ganz aus Trolitan, widerstandsfähig auch gegen Wetter und Verkratzung; dauerhaft elegantes Äußere • Stativmutter in der Grundplatte • 8 Aufnahmen 6 × 9 cm auf B 2-Rollfilm • pansicher abdeckbares Nummernfenster.

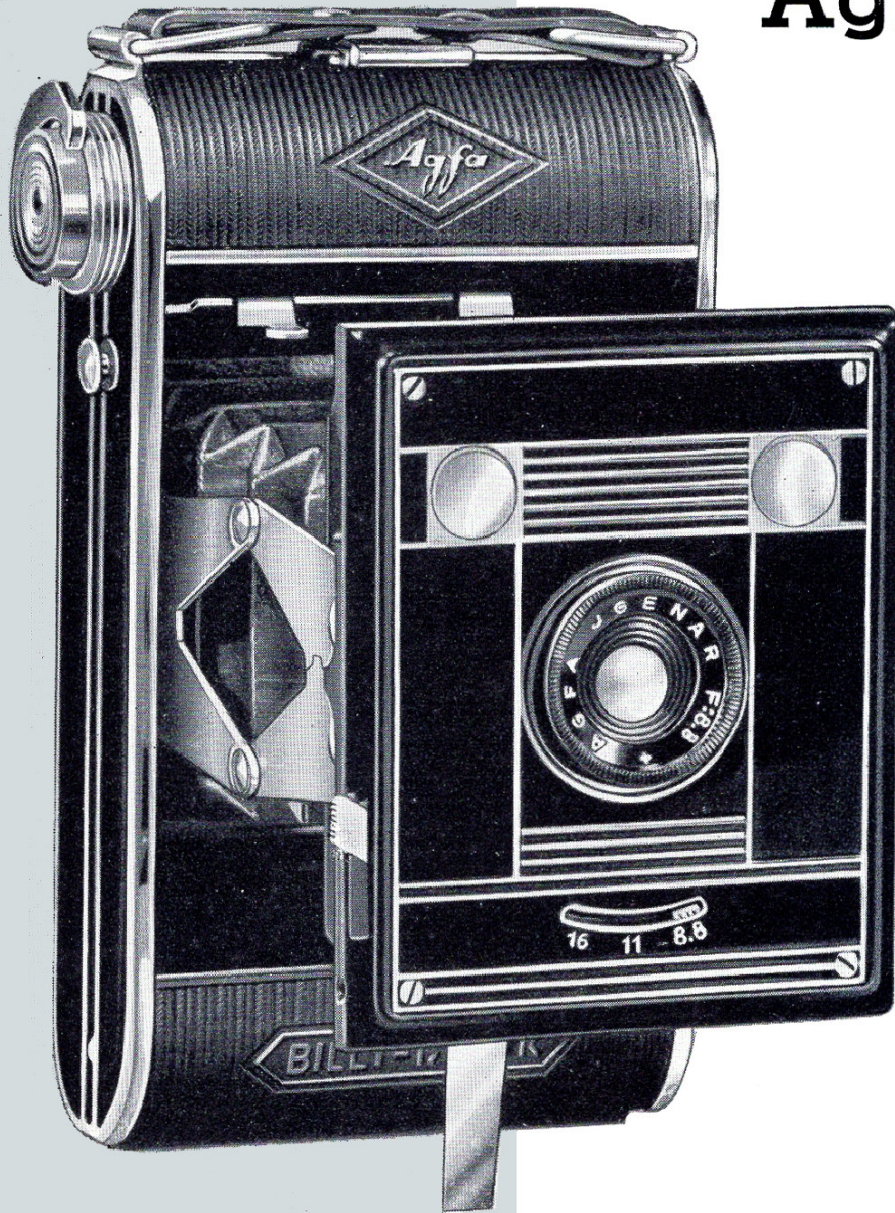
Gewicht: etwa 540 g      Außenmaße: 130 × 108 × 85 mm

Zubehör: Faltschachtel und Gebrauchsanweisung

**Preis RM 9,50**

Zusatzartikel: Porträtlinse 44 ..... RM 1,—

# Agfa Billy-Clack $4\frac{1}{2} \times 6$ cm



Die Rollfilm-Springcamera im Kleinformat

Achromatische Doppellinse Agfa Igenar 1:8,8, Brennweite 75 mm, eingebautes, durch Fingerdruck vorschaltbares Gelbfilter • Zweilamellenverschluß für Moment und Zeit • Schärfe von  $2\frac{1}{2}$  m bis Unendlich • zwei große Brillantsucher für Hoch- und Querformat • Stahl- und Messinggehäuse mit reich vernickelter Frontplatte • Bezug aus dauerhaftem Robusit; echter Lederbalgen • Stativmutter • 16 Aufnahmen  $4\frac{1}{2} \times 6$  cm auf B 2-Rollfilm • Filmplanlage durch Spulnbremung; ausschwenkbare Spulenlager für schnellen Filmwechsel • automatischlichtsicher abgedecktes Nummernfenster.

**Gewicht:** etwa 460 g

**Außenmaße:**  $30 \times 75,5 \times 132$  mm

**Zubehör:** Faltschachtel und Gebrauchsanweisung

**Preis** RM 15,—

**Zusatzartikel:**

Porträtlinse für den Schärfenbereich von 1 bis  $2\frac{1}{2}$  m RM 2,50

# Agfa Billy-Clack 6 × 9 cm

Die Rollfilm-Springcamera im Mittelformat

Periskopisches Doppelobjektiv Agfa Bilinar 1 : 11, Brennweite 100 mm, fester Schärfenbereich von 5 m bis Unendlich • durch eingebaute, leicht vorschaltbare Nahlinse Einstellung auf 2<sup>1</sup>/<sub>2</sub> bis 5 m • Zweilamellenverschluss für Moment und Zeit • lichtstarke Brillantsucher für Hoch- und Queraufnahmen • Stahl- und Messinggehäuse; Verzierung der Frontplatte durch vernickelte Leisten • wetterfester Robusitzbezug • Balgen aus Leder • Stativmutter für Queraufnahmen • 8 Aufnahmen auf B 2-Rollfilm • ebene Fokusslage des Films durch Spulenklemmung; bequemes Filmeinlegen durch ausschwenkbare Spulenlager • selbsttätig pansicheres Nummernfenster.

Gewicht: etwa 550 g

Außenmaße: 32 × 77 × 154 mm

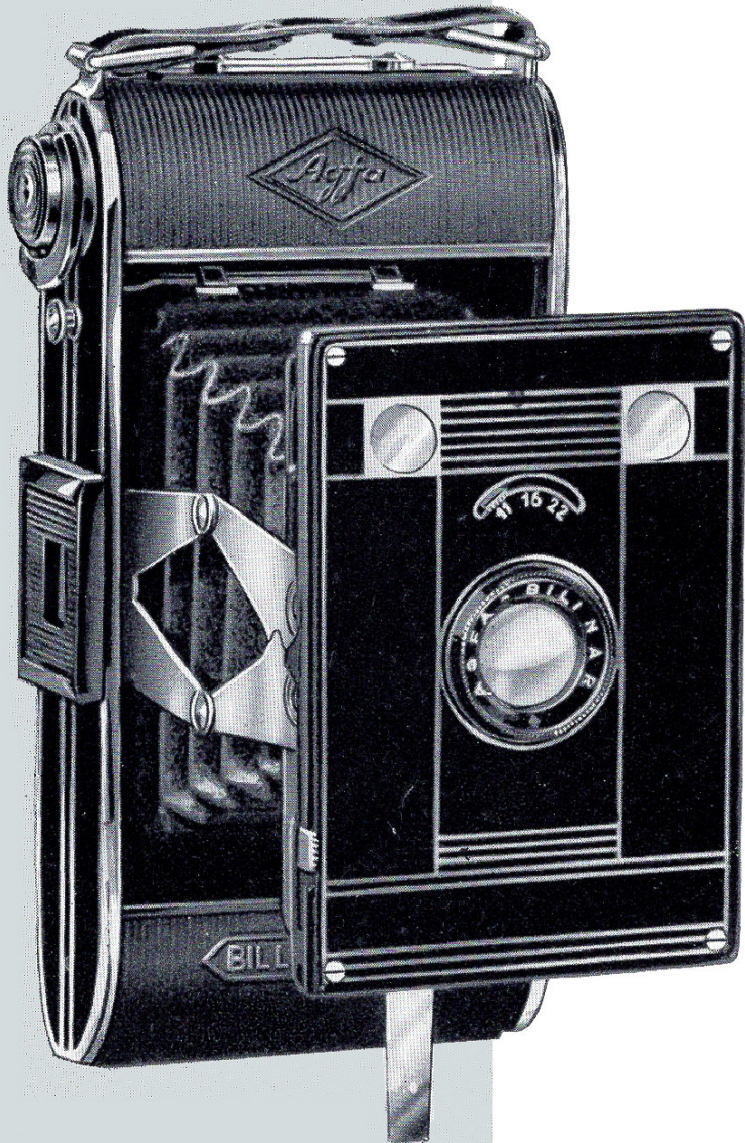
Zubehör: Faltschachtel und Gebrauchsanweisung

**Preis RM 16,—**

**Zusatzartikel:**

Aufsteckbare Porträtlinse für den Schärfenbereich von 1<sup>1</sup>/<sub>2</sub> bis 2<sup>1</sup>/<sub>2</sub> m ..... RM 2,50

AgfaTopasfilter O bis 3 in Aufsteckfassung 25 mm je RM 2,70



# Agfa Billy-Record 8,8

Bildformat 6 × 9 cm

Die Rollfilm - Klappcamera für jedermann

Nachfolgerin jener berühmten Agfa Billy, die vor einem Jahrzehnt eine neue volkstümliche Preisklasse vollwertiger Rollfilmcameras begründete • Agfa Anastigmat Igestar 1 : 8,8, Brennweite 100 mm, gestochene Schärfe, die auch der Vergrößerung standhält • Agfa Automat-Verschuß mit Momentzeiten von  $\frac{1}{25}$  bis  $\frac{1}{100}$  Sek. und Zeitbelichtung • praktische Zweipunkteinstellung für nah und fern • Rahmensucher am Gehäuse, umlegbarer Brillantsucher an der Standarte, beide für Hoch- und Querformat • Camerakörper aus Stahl, Frontplatte vernickelt, Bezug aus Robusit, echter Lederbalgen • zwei Stativmuttern für Hoch- und Querformat • 8 Aufnahmen auf B 2-Rollfilm • exakte Filmlage durch Spulenklemmung; ausschwenkbare Filmlager für schnelle Cameraladung • pansicheres Nummernfenster.

Gewicht: etwa 520 g

Außenmaße: 31 × 76 × 155 mm

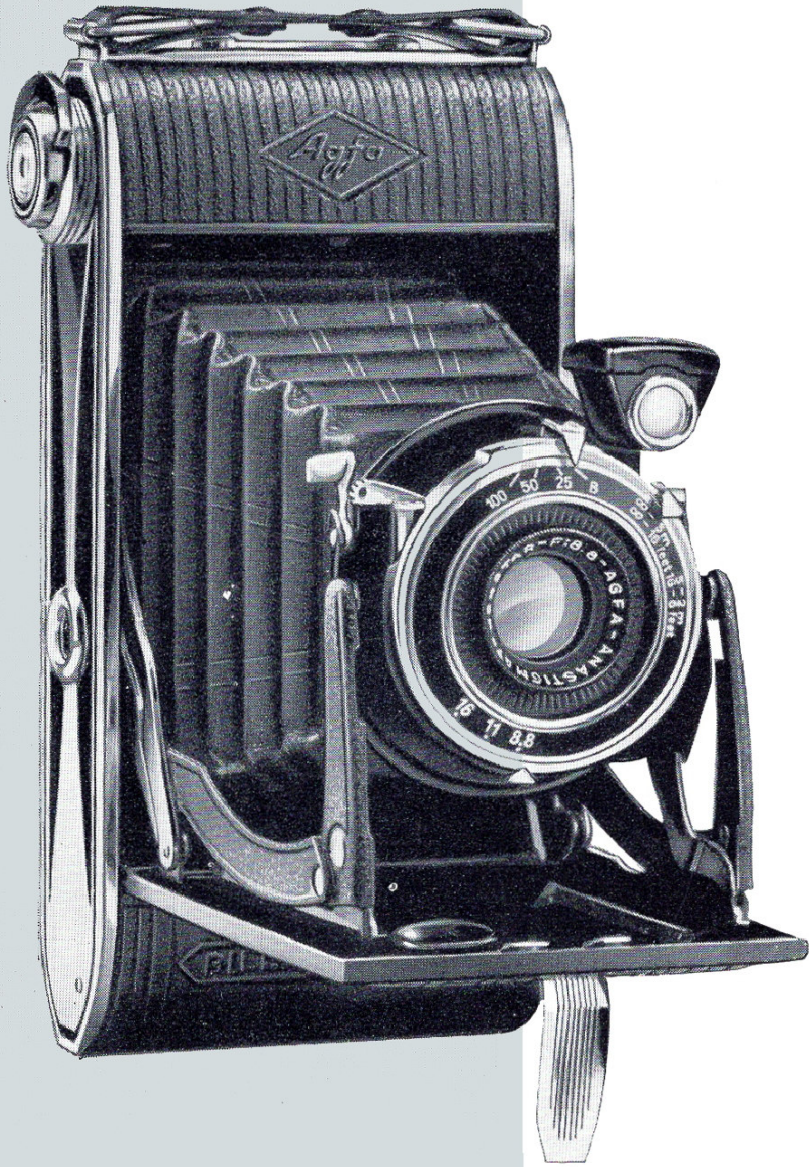
Zubehör: Faltschachtel, Drahtauslöser, Gebrauchsanweisung und Lehrbuch

**Preis RM 19,50**

**Zusatzartikel:**

Porträtlinse mit Aufsteckfassung 23,5 mm, für  
Nahaufnahmen zwischen 1 und 2 m Entfernung **RM 2,70**

Agfa Topasfilter 0 bis 3 in Aufsteckfassung 23,5 mm je **RM 2,70**



# Agfa Billy-Record 7,7

Bildformat 6 × 9 cm

Die Billy-Record mit höherer Lichtstärke

Agfa Anastigmat Igestar 1:7,7, Brennweite 100 mm, 25% lichtstärker als nebenstehendes Modell • höchste Schärfe in der Zeichnung selbst bei stärkster Vergrößerung • Agfa Automat-Verschuß für Momentzeiten  $\frac{1}{25}$  bis  $\frac{1}{100}$  Sek. und Zeitbelichtung; auch mit eingebautem Selbstauslöser erhältlich • Gehäuseauslösung für Aufnahmen aus Augenhöhe • Zweipunkteinstellung für nah und fern • Zwei Sucher, bei jeder Camerahaltung benutzbar • Gehäuse aus Stahl und Messing mit geschmackvollem Robusitbezug; Lederbalgen • zwei Stativmuttern • 8 Aufnahmen auf B 2-Rollfilm • Spulenbremsung und Filmandruckplatte sichern Filmplanlage für scharfe Aufnahmen; ausschwenkbare Spulenlager erleichtern Filmeinlegen • automatisch verdecktes Nummernfenster.

Gewicht: etwa 520 g

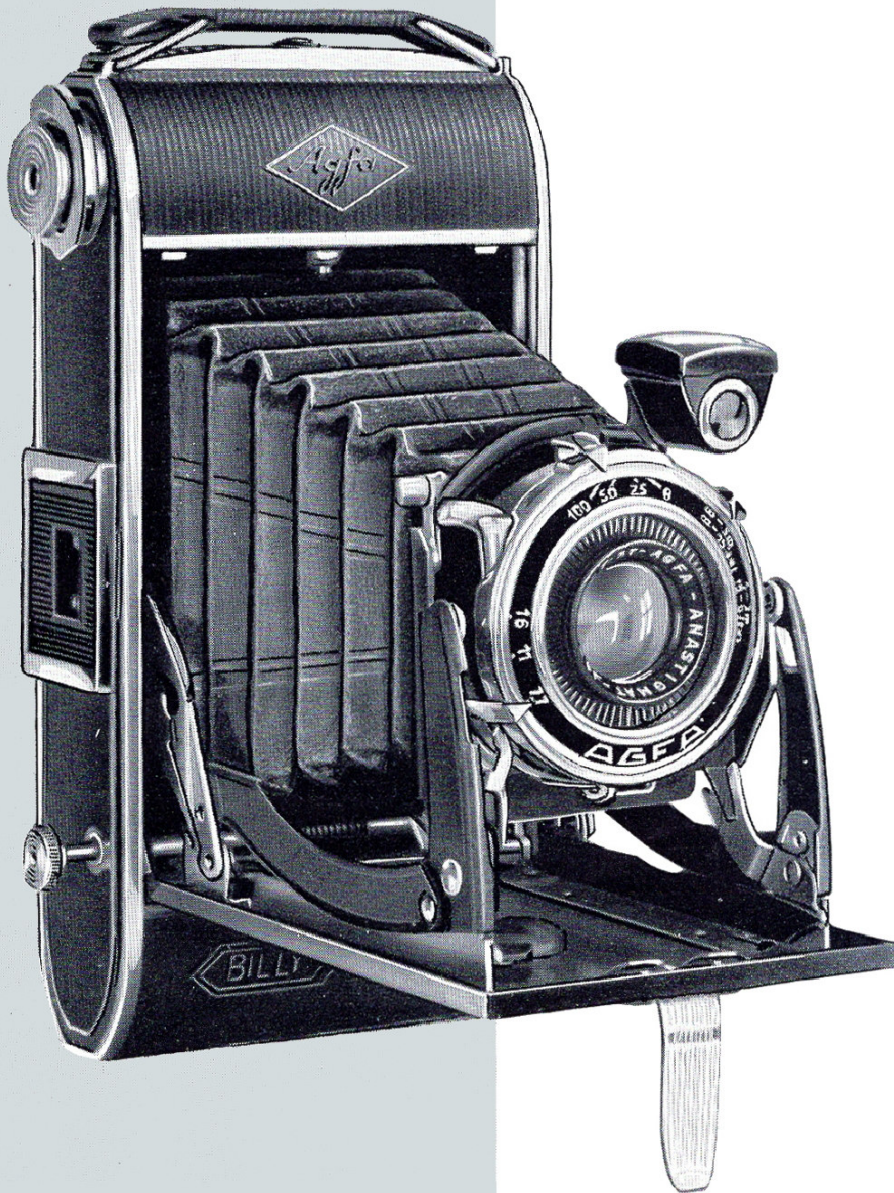
Ausmaße: 31 × 76 × 155 mm

Zubehör: Faltschachtel, Drahtauslöser, Gebrauchsanweisung und Lehrbuch

Bezeichnung	Verschuß	RM
Agfa Billy-Record verchromt, m. Gehäuseauslösung	Agfa Automat	29,—
Agfa Billy-Record verchromt, m. Gehäuseauslösung	Agfa Automat m. Selbstauslöser	33,—

**Zusatzartikel:**

Porträtlinse in Aufsteckfassung 23,5 mm für Scharfeinstellung auf 1 bis 2 m . . . . . RM 2,70  
Topasfilter O bis 3 in Aufsteckfassung 23,5 mm je RM 2,70



# Agfa Billy-Record 6,3

Bildformat 6 × 9 cm

## Die Billy-Record mit gesteigerter Leistung

Agfa Anastigmat Igestar 1:6,3, Brennweite 100 mm, doppelte Lichtstärke des einfachen Modells • Vario- oder Pronto-Verschuß mit Momentzeiten von  $\frac{1}{25}$  bis  $\frac{1}{100}$  bzw.  $\frac{1}{125}$  Sek. und für kurze und lange Zeitbelichtungen; eingebautes Vorlaufwerk für Selbstaufnahmen; Gehäuseauslösung für zwanglose Camerahaltung • Scharfeinstellung von 2 m bis Unendlich durch drehbare Frontlinse mit übersichtlicher Meterskala • zwei Sucher für Hoch- und Querformat • Baustoffe Stahl und Messing; verchromte Zierleisten • dauerhafter Bezug aus Robusit; echter Lederbalgen • Stativmuttern für Hoch- und Querformat • 8 Aufnahmen auf B 2-Rollfilm • Filmplanlage gewährleistet durch Spulenzugbremse und Filmdruckplatte; ausschwenkbare Filmhalter erleichtern das Einlegen • automatisch schließendes pansicheres Nummernfenster.

Gewicht: etwa 580 g

Außenmaße: 31 × 76 × 155 mm

Zubehör: Faltschachtel, Drahtauslöser, Gebrauchsanweisung und Lehrbuch

mit Vario-Verschuß ..... RM 35,—

Pronto-Verschuß mit Selbstauslöser RM 39,—

### Zusatzartikel:

Porträtlinse 30 mm für Schärfenbereich von 2 bis 1 m RM 3,30

Agfa Topasfilter 0 bis 3 in Aufsteckfassung 30 mm je RM 4,—



# Agfa Billy-Record 4,5

Bildformat 6×9 cm — Die lichtstarke Billy-Record mit dem hochwertigen Momentverschluß

Hervorragende Bildschärfe durch Agfa Anastigmat Apotar 1:4,5, Brennweite 105 mm, vierfache Lichtstärke des Modells 8,8 • Prontor II-Verschluß mit eingebautem Selbstauslöser und Belichtungszeiten von 1 bis  $\frac{1}{150}$  Sek., Einstellung für kurze und lange Zeitaufnahmen • bequeme Gehäuseauslösung • Frontlinseneinstellung von 1 m bis Unendlich — formschönes Gehäuse aus Stahl und Messing mit Robusitbezug und Lederbalgen • zwei Stativmuttern • 8 Aufnahmen auf B 2-Rollfilm • Filmdruckplatte und Spulenklemmung sichern tadellose Planlage des Aufnahme-materials; ausschwenkbare Spulenlager für flotten Filmwechsel • automatisch schließendes Nummernfenster.

Gewicht: etwa 630 g

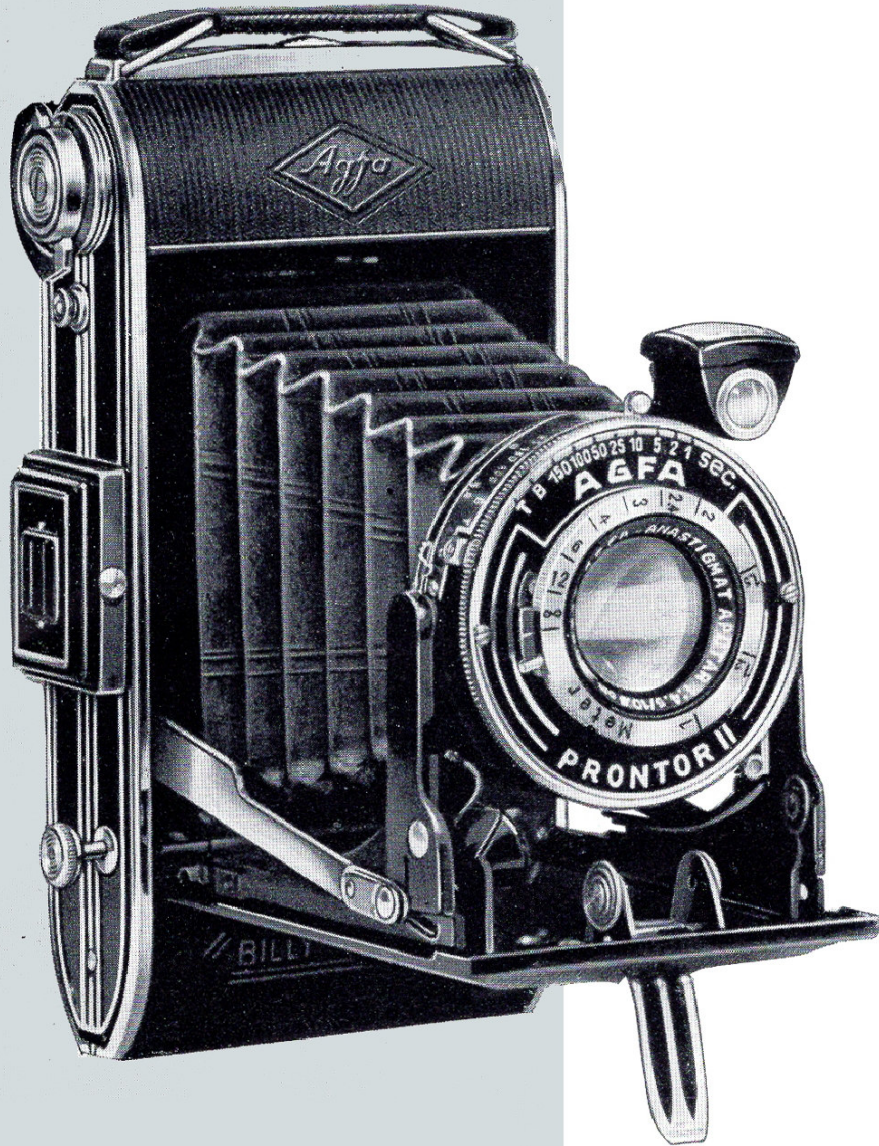
Außenmaße: 160 × 90 × 42 mm

Zubehör: Drahtauslöser, Gebrauchsanweisung, Lehrbuch, Stülpkarton

**Preis RM 52,—**

Zusatzartikel:

Agfa Topasfilter 0 bis 3 in Aufsteckfassung 37,5 mm je RM 4,50



# Agfa Billy-Compur 4,5

Bildformat 6 × 9 cm

Die Rollfilmcamera mit allen Schikanen Agfa Anastigmat für höchste Brillanz und unbeschränkte Vergrößerungsmöglichkeit: Agfa Apotar 1:4,5 bzw. Agfa Solinar 1:4,5, Brennweite 105 mm, große Lichtstärke für alle Lichtverhältnisse • Compur- bzw. Compur-Rapid-Verschuß höchster Leistung und Zuverlässigkeit; Momentzeiten von 1 bis  $\frac{1}{250}$  bzw. bis  $\frac{1}{400}$  Sek., eingebautes Vorlaufwerk für Selbstaufnahmen • Gehäuseauslösung für erschütterungsfreie, bequeme Belichtung aus Augenhöhe • Frontlinseneinstellung von 1 m bis Unendlich; Meterskala am Objektiv • zwei optische Sucher mit exakter Bildbegrenzung: Durchsichtsucher am Gehäuse; umlegbarer Brillantsucher an der Standarte, bei jeder Camerahaltung zu benutzen • stabiles Gehäuse aus Stahl und Messing mit reicher Verchromung • Robusitbezug und Lederbalgen • zwei Stativmuttern • 8 Aufnahmen auf Rollfilm B 2 • Spulnbremse und Filmandruckplatte sorgen für genaue Fokusslage der Aufnahmeschicht • selbsttätig schließendes Nummernfenster ergibt völlige Lichtsicherheit auch für Panfilm.

**Gewicht:** etwa 650 g

**Außenmaße:** 32 × 77 × 152 mm

**Zubehör:** Stülpkarton, Drahtauslöser, Gebrauchsanweisung und Lehrbuch

mit Agfa Apotar 1:4,5, Compur-Verschuß mit Selbstausröser . . . . . RM 67,—

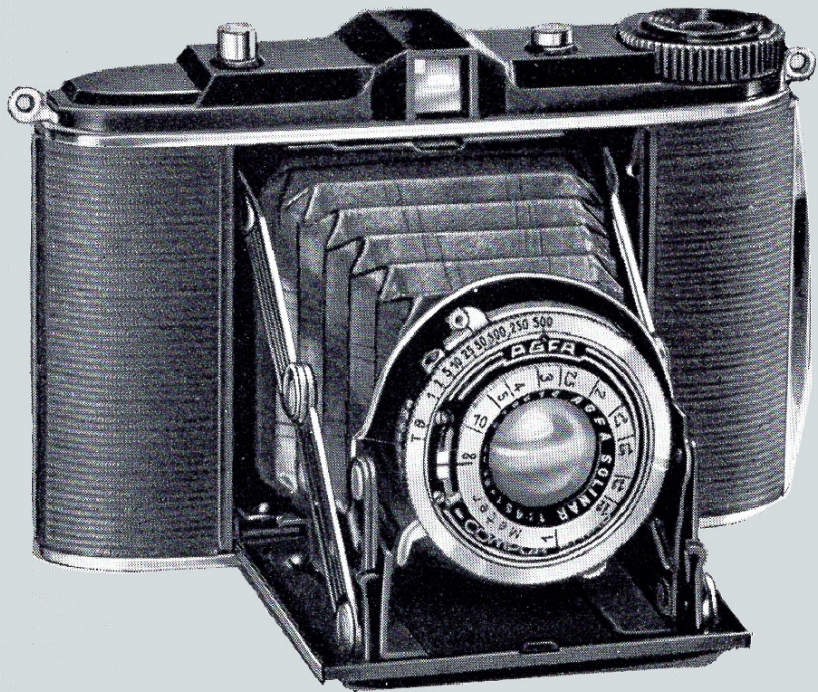
mit Agfa Solinar 1:4,5, Compur-Verschuß mit Selbstausröser . . . . . RM 77,—

mit Agfa Solinar 1:4,5, Compur-Rapid-Verschuß mit Selbstausröser . . . . . RM 87,—

**Zusatzartikel:**

Agfa Topasfilter 0 bis 3 in Aufsteckfassung 37,5 mm je RM 4,50





# Agfa Isolette

mit dem Doppelformat  $6 \times 6$  und  $4\frac{1}{2} \times 6$  cm

Die Soldaten-Camera mit dem treffsicheren Zielsucher

Springt durch Fingerdruck gleitend in Aufnahmestellung • direktes Anvisieren des Objektes durch eingebauten Fernrohrsucher mit neuartiger Umschaltung auf beide Aufnahmeformate • scharfzeichnende Agfa Anastigmat Igestar, Apotar bzw. Solinar in den Lichtstärken  $1:6,3$  bis  $4,5$ , Brennweiten 85 mm • Vario-, Pronto-, Prontor II-, Compur- bzw. Compur-Rapid-Verschuß • bequeme, erschütterungsfreie Gehäuseauslösung • Frontlinseneinstellung von 1 m bis Unendlich • Stahlgehäuse und Deckplatte aus Trolitan; verchromte Leisten. Dauerhafter Bezug aus Robusit; echter Lederbalgen • Stativmutter im Gehäuseboden • einschwenkbare Bildmasken für 12 Aufnahmen  $6 \times 6$  und 16 Aufnahmen  $4\frac{1}{2} \times 6$  cm auf Rollfilm B 2 • Filmführung mit Spulenbremse, Andruckplatte und ausschwenkbaren Spulenlagern sichert beste Planlage bei der Aufnahme und bequem-schnelle Ladung der Camera • pansichere Nummernfenster für  $6 \times 6$  und  $4\frac{1}{2} \times 6$  cm.

## Preise:

mit Igestar  $1:6,3$  und Vario-Verschuß  $\frac{1}{25}$  bis  $\frac{1}{100}$  Sek. .... RM 38,—  
 mit Igestar  $1:6,3$  und Pronto-Verschuß  $\frac{1}{25}$  bis  $\frac{1}{125}$  Sek. mit Selbstauslöser ..... RM 42,—  
 mit Apotar  $1:4,5$  und Prontor II-Verschuß 1 bis  $\frac{1}{175}$  Sek. mit Selbstauslöser ..... RM 58,—  
 mit Apotar  $1:4,5$  und Compur-Verschuß 1 bis  $\frac{1}{300}$  Sek. .... RM 66,—  
 mit Solinar  $1:4,5$  und Compur-Rapid-Verschuß 1 bis  $\frac{1}{500}$  Sek. .... RM 86,—

Gewicht: etwa 480 g

Außenmaße:  $37 \times 90 \times 135$  mm

Zubehör: Stülpkarton, Gebrauchsanweisung, Lehrbuch

Zusatzartikel: Agfa Topasfilter 0 bis 3 in Aufsteckfassung 30 mm ..... je RM 4,—

# Agfa Billy-Optima

Bildformat  $7\frac{1}{2} \times 10\frac{1}{2}$  cm

Die kleine Rollfilmcamera mit dem schönen Großformat

Freunde der Kontaktkopie schätzen das bildwirksame Optima-Format  $7\frac{1}{2} \times 10\frac{1}{2}$  cm, das infolge durchdacht raumsparenden Baues von dieser elegant-kleinen Camera hergegeben wird • Agfa Anastigmat Igestar 1:6,3 oder Solinar 1:4,5 • Pronto- bzw. Compur-Verschluß, beide mit eingebautem Selbstauslöser • Frontlinseneinstellung mit Meterskala von 2 m bis Unendlich • Brillant- und Rahmensucher • Stahlgehäuse mit vernickelten Zierleisten • Bezug und Balgen aus Leder • zwei Stativmuttern für Hoch- und Querformat • 8 Aufnahmen auf Op-8-Rollfilm • exakte Filmführung durch Spulenbremse und Andruckplatte • pansicheres Nummernfenster.

Gewicht: etwa 760 g

Außenmaße:  $35 \times 93 \times 172$  mm

Zubehör: Stülpkarton, Drahtauslöser, Gebrauchsanweisung, Lehrbuch

mit Agfa Igestar 1:6,3, 130 mm Brennweite,  
Pronto-Verschluß  $\frac{1}{25}$  bis  $\frac{1}{100}$  Sek. mit Selbstauslöser ..... **RM 63,—**

mit Agfa Solinar 1:4,5, 120 mm Brennweite,  
Compur-Verschluß 1 bis  $\frac{1}{250}$  Sek. mit Selbstauslöser ..... **RM 105,—**

Zusatzartikel:

Agfa Topasfilter 0 bis 3 in Aufsteckfassung 37,5 mm je **RM 4,50**





# Agfa Trolita

für zwei Bildformate  $6 \times 9$  und  $6 \times 6$  cm

**Die Zweiformatcamera aus neuartigem Werkstoff**

Das Normalformat  $6 \times 9$  cm oder das beliebte  $6 \times 6$ -cm-Format kann wahlweise eingeschaltet werden. Die Verwendung des edelhartenden deutschen Werkstoffes Trolitan ergibt einen fugenlosen Aufbau und ein unbegrenzt neuwertiges Äußere dieser formschönen Camera.

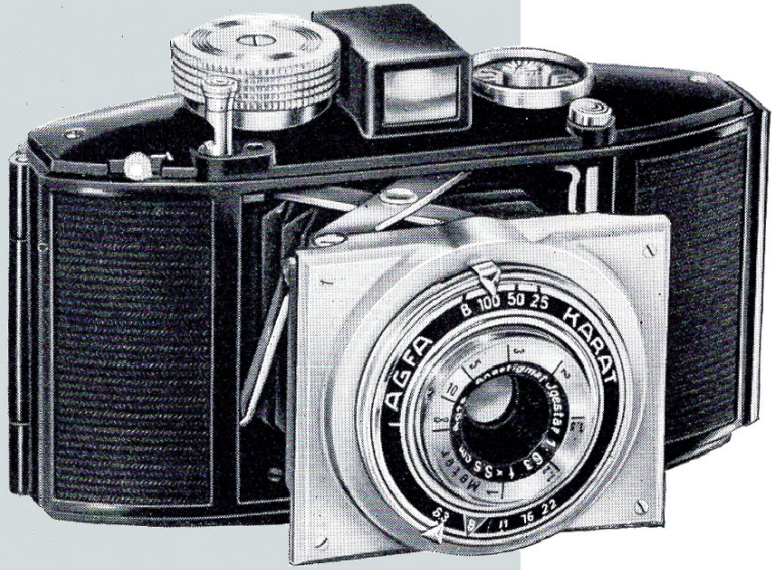
Agfa Apotar-Anastigmat  $1:4,5$ , Brennweite 105 mm, Prontor II-Verschluß 1 bis  $\frac{1}{50}$  Sek.; eingebauter Selbstauslöser • Auslösung durch Druckknopf am Gehäuse • Frontlinseneinstellung von 1 m bis Unendlich • Rahmen- und Brillantsucher, beide mit Formatbegrenzungen für die richtige Benutzung der kleineren Bildgröße  $6 \times 6$  • Gehäuse aus Trolitan mit robustartig genarbter Oberfläche • Lederbalgen • zwei Stativmuttern • 8 Aufnahmen  $6 \times 9$  cm oder mit Benutzung der einschwenkbaren Bildmasken 12 Aufnahmen  $6 \times 6$  cm auf Rollfilm B 2 • Spulenbremsung und Filmandruckplatte sichern scharfe Aufnahmen durch richtige Fokusslage des Films • pansichere Nummernfenster für beide Bildformate.

**Gewicht:** etwa 680 g

**Außenmaße:**  $42 \times 80 \times 165$  mm

**Zubehör:** Stülpkarton, Gebrauchsanweisung und Lehrbuch

**Preis RM 52,—**



# Agfa Karat 6,3

Bildformat  $24 \times 36$  mm

Die Kleinbildcamera für jedermann

Leichtmetallgehäuse mit Robusitbezug • Frontlinseneinstellung von  $r$  m bis Unendlich • Erschütterungsfreie Gehäuseauslösung • Stativmutter im Cameraboden • Fernrohrsucher • 12 Aufnahmen farbig oder schwarzweiß auf Agfa Kleinbildfilm in Karat-Patrone für Tageslichtwechslung • Filmdruckplatte • Filmzähluhr • Alle Einstellskalen übersichtlich auf Frontplatte • Sperre gegen Doppelbelichtung, Leerschaltung und versehentliche Auslösung • Sofortige Aufnahmebereitschaft durch vorwärtsspringende Frontplatte.

Scharf zeichnendes Agfa Anastigmat Igestar  $1:6,3$ , 55 mm Brennweite • Agfa Automatverschluss für  $\frac{1}{25}$  bis  $\frac{1}{100}$  Sek. und Zeitbelichtung.

Gewicht: etwa 420 g

Außenmaße:  $119 \times 70 \times 49$  mm

Zubehör: Klappkarton, Gebrauchsanweisung

Preis RM 35,—

# Agfa Karat 4,5

Bildformat  $24 \times 36$  mm

Die Kleinbildcamera höherer Lichtstärke

Agfa Anastigmat Oppar  $1:4,5$ , Brennweite 55 mm • Pronto-Verschluß mit Selbstauslöser für  $\frac{1}{25}$  bis  $\frac{1}{125}$  Sek., B und Sperrhebel für längere Belichtungszeiten • Übrige Ausstattung wie Karat 6,3.

Gewicht: 410 g

Außenmaße:  $118 \times 70 \times 46$  mm

Zubehör: Klappkarton, Gebrauchsanweisung

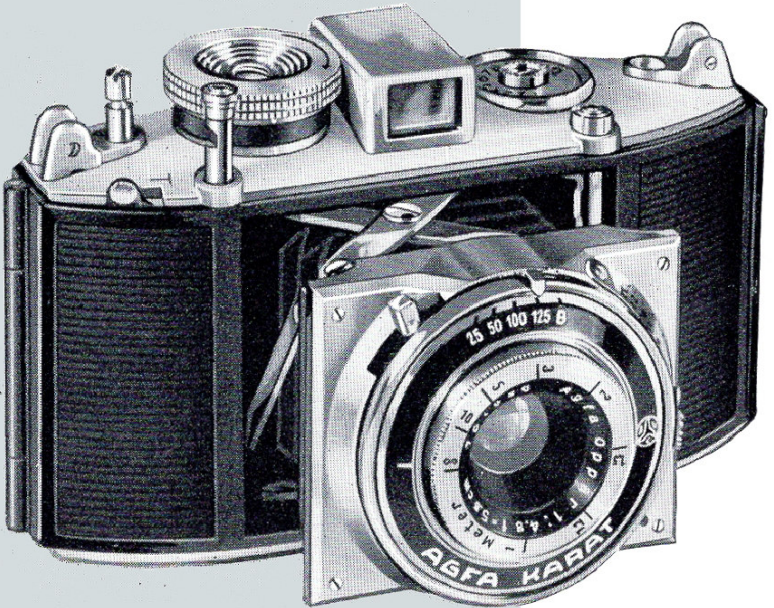
Zusatzartikel: Spezialdrahtauslöser RM 1,50

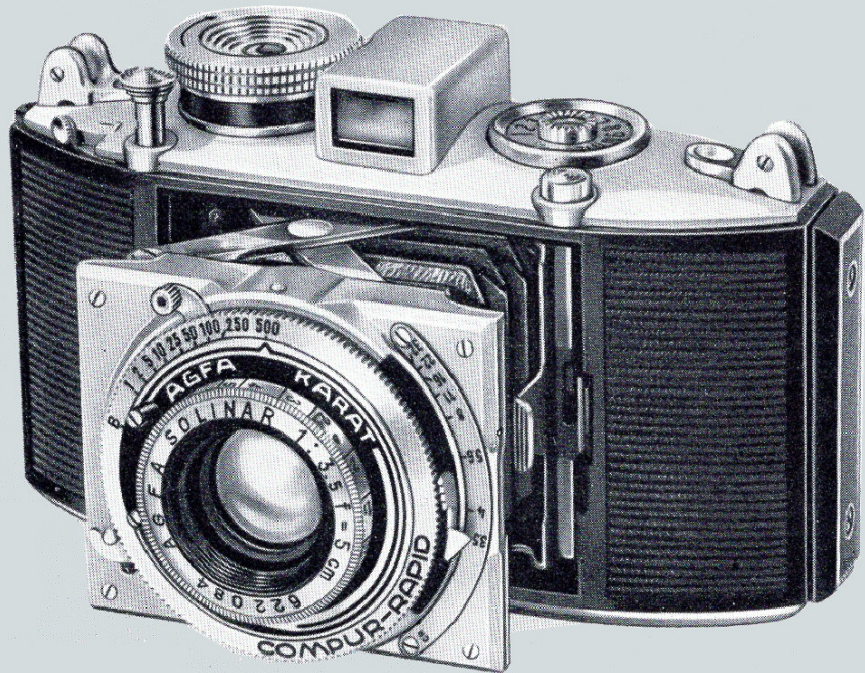
Preis RM 49,—

Zusatzartikel für Karat 6,3 und 4,5:

Bereitschaftstasche RM 6,50

Topasfilter 0 bis 3 oder Rubinfilter je RM 2,70





# Agfa Karat 3,5

Bildformat 24 × 36 mm

Die flotte Kleinbildcamera in Vollendung

Das gesunde Prinzip der Karat in seiner Leistung gesteigert durch Optik hoher Lichtstärke und einen Verschuß mit großem Zeitenbereich. Bestechend schöne Ausstattung durch reiche Verchromung und Verwendung des neuartigen Metalls Hydronalium. Das Hochleistungsanastigmat Agfa Solinar F: 3,5, Brennweite 50 mm, gewährleistet bei höchster Lichtstärke gestochene Schärfe für stärkste Vergrößerung • Compur- bzw. Compur-Rapid-Verschuß von 1 bis  $\frac{1}{300}$  bzw.  $\frac{1}{500}$  Sek. und Zeitbelichtung • Gehäuseauslösung • Frontlinseneinstellung von 1 m bis Unendlich • großer, lichtstarker Fernrohrrucher • Leichtmetallpreßgußgehäuse mit Robusitbezug; blanke Metallteile aus unveränderlichem Hydronalium • Stativmutter im Cameraboden • 12 Aufnahmen auf Agfa Kleinbildfilm in neuartiger Karatpatrone für bequemsten Tageslichtwechsel • Filmplanlage durch federnde Andruckplatte • sämtliche Skalen übersichtlich an der Frontplatte • unmittelbare Aufnahmebereitschaft • Ausschluß von Doppelbelichtung, Leerschaltung und versehentliche Auslösung bei geschlossener Camera.

Farbenphotos mit den Karat-Cameras 6,3, 4,5 u. 3,5 und der Agfacolor-Karat-Patrone für 12 Aufnahmen  
Preis RM 1,80 einschließlich Entwicklungskosten

**Zusatzartikel:** Bereitschaftstasche aus Rindleder mit Stativschraube ..... RM 6,50  
Drahtauslöser ..... RM 1,50  
Topasfilter 0 bis 3 oder Rubinfilter in Aufsteckfassung 30 mm ..... je RM 4,—  
Vorsatzlinse für Karat 3,5 für Aufnahmen aus 30 cm Entfernung ..... RM 6,—

**Gewicht:** etwa 450 g      **Außenmaße:** 130 × 80 × 70 mm

**Zubehör:** Klappkarton, Gebrauchsanweisung

mit Compur-Verschuß ..... RM 75,—

mit Compur-Rapid-Verschuß ..... RM 85,—

# Agfa Karator I

Ein neues Gerät, um Kleinbildaufnahmen, Schwarzweiß-Photos oder Farbaufnahmen zu faszinierender, leuchtender Großwirkung zu bringen. Der Kleinbildprojektor für den Amateur, für Klub und Verein. Einfachste Bedienung und Anschlußmöglichkeit an alle Lichtleitungen bei Verwendung eines entsprechenden Widerstands.

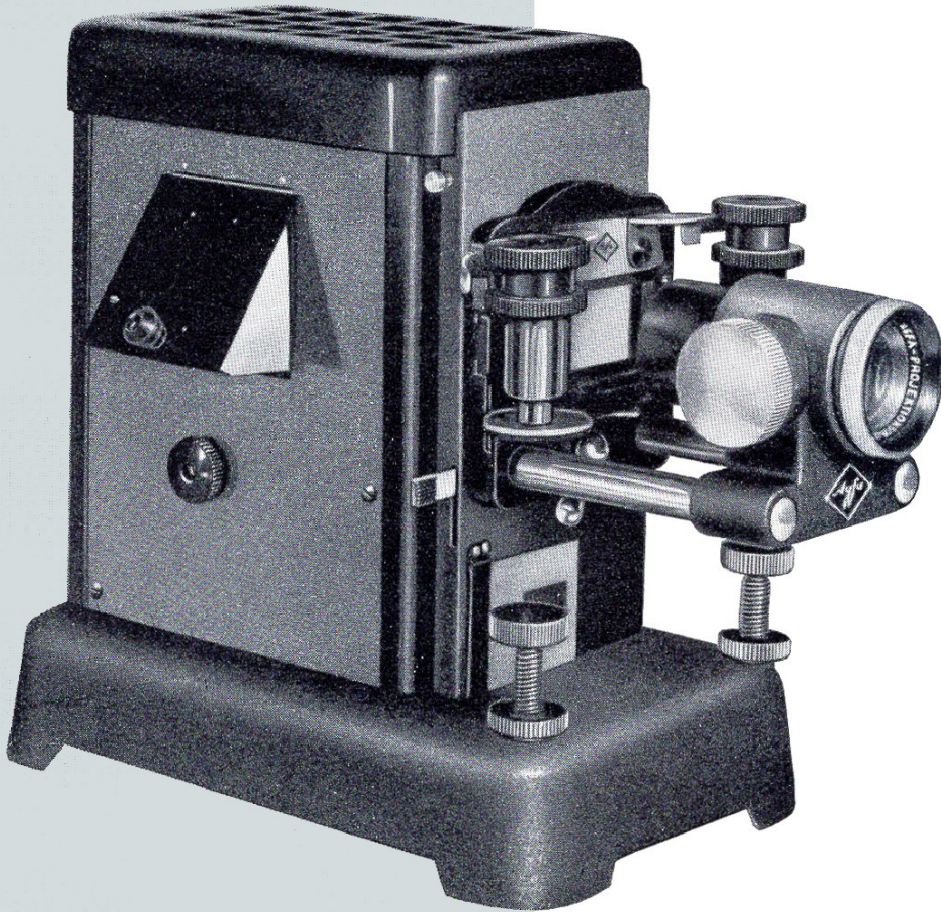
Helles Bild durch lichtstarke Projektionslampe, Hohlspiegel und dreilinsigen Kondensator • einfache Justierung der Lichtquelle von außen • lichtstarkes Agfa Projektions-Objektiv Igomar F: 2,8/100 oder F: 3,5/150 mm, in Zylinderfassung, einstellbar durch Trieb • stabiles Gehäuse und Sockel aus Leichtmetall, ausschwenkbare Klappe für Leselicht • Hoch-Tiefverstellung des Projektionsbildes durch zwei Schrauben mit Gegenmutter • Wärmeschutzglas zwischen den Kondensatorlinsen zur Vermeidung unzuträglicher Erhitzung des Films • Filmbühne für Projektion von Filmstreifen mit Aufnahmen 18 × 24 und 24 × 36 mm sowie Bildbühne für Projektion von Glasdiapositiven 5 × 5 cm (Bildausschnitt 24 × 36 mm). Filmandruckplatte mit Vorrichtung zum Schutz der Schicht gegen Verkratzung. Filmschaltung äußerst einfach unter größtmöglicher Schonung des Bildbands.

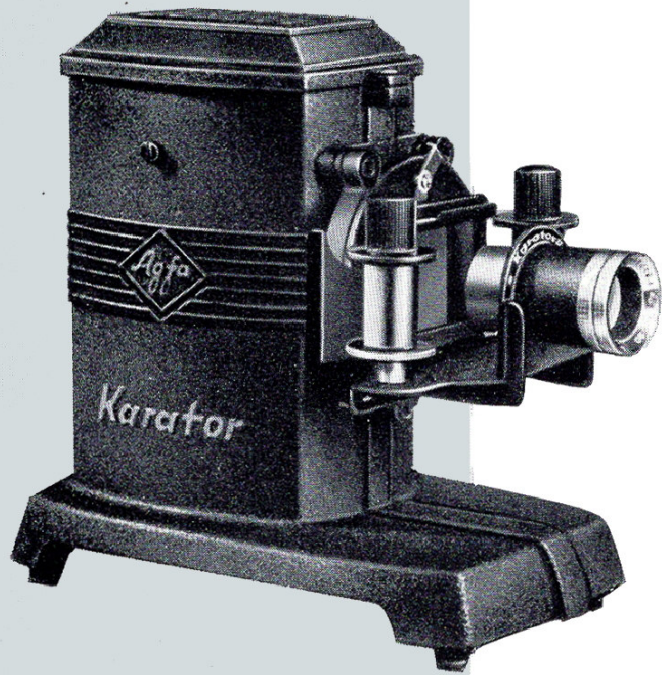
**Gewicht:** Projektor ohne Widerstand 4,2 kg

**Außenmaße:** 35,5 × 16,7 × 27,5 cm

**Preise:**

Agfa Karator mit Objektiv Igomar F: 2,8/100 mm und Lampe .....	<b>RM 138,—</b>
Filmbühne mit zwei Spulen für Bildbandprojektion	<b>RM 18,—</b>
Wechselschacht für Glasdiapositive 5 × 5 cm (Bildausschnitt 24 × 36 mm) .....	<b>RM 5,—</b>
Widerstand für 220 Volt .....	<b>RM 18,—</b>
Regulierwiderstand für alle Spannungen .....	<b>RM 35,—</b>
Koffer mit Putztuch und Sicherungen .....	<b>RM 20,—</b>
Ersatzlampe 250 W für 110 oder 220 Volt .....	<b>RM 12,—</b>





## Agfa Karator II

Ein gediegener Kleinbild-Projektor hoher Lichtstärke für Schwarzweiß- und Agfacolor-Aufnahmen, dessen Vergrößerungsmaßstab und Bildhelligkeit für größere Privaträume ausreicht.

Projektionsbild guter Helligkeit durch 150 Watt-Projektionslampe und lichtstarken, dreilinsigen Kondensator • Von außen zu bedienende Justierung der Lampe • Agfa Projektions-Objektiv Igomar 1:2,8/75 mm • Stabiles Leichtmetallguß-Gehäuse • Wärmeschutzglas zur Fernhaltung schädlicher Erhitzung des Films • Einrichtung zur Vorführung von Kleinbildstreifen 18 × 24 und 24 × 36 mm oder Glasdiapositiven 5 × 5 cm mit Bildausschnitt 24 × 36 mm.

**Gewicht:** Projektor ohne Widerstand 2,3 kg

**Außenmaße:** 44 × 28 × 16 cm

**Preise:** Agfa Karator II mit Optik ohne Lampe . . . . . RM 90,—  
 Fester Widerstand für 220 Volt . . . . . RM 11,50  
 Regulierwiderstand für alle Spannungen von 110  
 bis 240 Volt . . . . . RM 26,—  
 Hartplattenkoffer . . . . . RM 6,20  
 Lampe 150 Watt, 110 oder 220 Volt . . . . . RM 9,75



## Agfa Karator III

Ein solider einfacher Kleinbild-Projektor für den Bildwurf im Heim. Vorzüglich geeignet zur Vorführung von Agfacolor-Farbenaufnahmen.

Gute Bildhelligkeit durch Projektionslampe 100 Watt und Parabol-Kondensator • Justierung der Lichtquelle von außen • Agfa Projektions-Objektiv 1:3,3/100 mm • Dauerhaftes Gehäuse aus Leichtmetallguß • Projektion von 18 × 24 und 24 × 36 mm oder Kleinbilddias.

**Gewicht:** Projektor ohne Widerstand 2,08 kg

**Außenmaße:** 32 × 25 × 18 cm

**Preise:** Agfa Karator III mit Optik ohne Lampe . . . . . RM 50,—  
 Fester Widerstand für 220 Volt . . . . . RM 10,75  
 Regulierwiderstand für alle Spannungen von 110  
 bis 240 Volt . . . . . RM 26,—  
 Hartplattenkoffer . . . . . RM 6,20  
 Lampe 100 Watt, 110, 125 oder 220 Volt . . . . . RM 7,25

# Agfa Rollfilme

Agfa Rollfilme bieten neben der einfachen Handhabung die besonderen Vorteile des führenden Qualitätserzeugnisses. Im Agfa Rollfilm wirken sich jahrzehntealte Fabrikationserfahrungen zugleich mit den neuesten technischen und wissenschaftlichen Erkenntnissen aus. Das bedeutet für den Verbraucher den unschätzbaren Vorteil sicheren Gelingens bei allen seinen Aufnahmen. Die Höchstempfindlichkeit und der außerordentliche Belichtungsspielraum erledigen das alte Problem der Belichtung automatisch; die hohe Farbenempfindlichkeit sorgt für eine schöne, tonwertrichtige und wirklichkeitstreue Wiedergabe; die neuen Feinschichtemulsionen von Isochrom und Isopan gewährleisten durch höchstgesteigerte Kornfeinheit und Auflösungsvermögen Negative bester Schärfe und Vergrößerungsfähigkeit.

Agfa Rollfilme sind richtig für jeden Amateur: Den Besitzern einfacher Apparate bringt die Höchstempfindlichkeit der Agfa Rollfilme eine willkommene Steigerung der Leistungsfähigkeit, einen Ausgleich für die geringere Lichtstärke ihrer Optik. Den Amateuren aber, die über hochwertige Präzisionskameras verfügen, eröffnet der Agfa Rollfilm die Möglichkeit, alle Vorzüge ihres Gerätes voll auszunutzen: Die hervorragende Schärfe der Optik, Vergrößerung in jedem Maßstab, kürzeste Belichtung, Aufnahmen bei jedem Wetter, nicht zuletzt die ersehnten Erfolge in Wettbewerben.

## Schnellübersicht

Zwei Gruppen auf Grund der Allgemeinempfindlichkeit:  
Höchstempfindlich mit 18/10 und 17/10° DIN der Agfa Isochrom- und Agfa Isopan-Feinkornfilm.

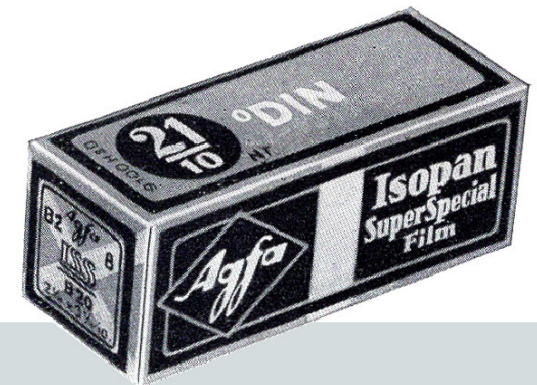
Spitzenempfindlichkeit 21/10° DIN Agfa Isopan-ISS-Film.

Zwei Gruppen auf Grund der Farbenempfindlichkeit:  
Orthochromatisch der Isochrom Feinkorn-Rollfilm,  
Orthopanchromatisch der Isopan-Feinkorn-Rollfilm und der Isopan-ISS-Rollfilm.

## Preise der Agfa Rollfilme

		Isochrom- Feinkornfilm 18/10° DIN	Isopan- Feinkornfilm 17/10° DIN	Isopan- ISS-Film 21/10° DIN
<b>A</b>	zu 8 Aufnahmen 4 × 6½ cm	<b>0,85</b>	<b>0,95</b>	<b>0,95</b>
<b>B 1</b>	zu 6 Aufnahmen 6 × 6 cm	<b>0,85</b>	<b>0,95</b>	<b>0,95</b>
<b>N</b>	zu 6 Aufnahmen 5 × 7½ cm	<b>0,95</b>	<b>1,—</b>	<b>—</b>
<b>B 2 *</b>	zu 8 Aufnahmen 6 × 9 cm	<b>0,90</b>	<b>1,—</b>	<b>1,—</b>
<b>D</b>	zu 8 Aufnahmen 6½ × 11 cm	<b>1,15</b>	<b>—</b>	<b>1,30</b>
<b>Op</b>	zu 8 Aufnahmen 7½ × 10½ cm	<b>1,30</b>	<b>—</b>	<b>1,50</b>

\* Auch auf Metallspule als PB 20 zu gleichen Preisen lieferbar.



# Agfa Isochrom-Feinkorn- Rollfilm $\frac{18}{10}^{\circ}$ DIN

Was gehört zum vollkommenen Wochenende? Hier jedenfalls ist alles beisammen zur glücklichen Freizeitgestaltung. Die Sonne scheint, ein lustiger Wind weht dem Mädels durchs Haar — aber daß wir das so genau wissen, verdanken wir dem gelungenen Isochrom-Schnappschuß. Der darf beim Wochenende nicht fehlen. Denn Isochrom-Rollfilm bringt die Gewißheit des Photo-Erfolges mit sich. Immer empfindlich genug, selbst bei schlechtem Licht, immer richtige Farbtonwiedergabe und dann diese Schärfe und eine fabelhafte Vergrößerungsmöglichkeit dank der neuen Feinschichtemulsion.

**Kennzeichen:** Höchste Empfindlichkeit  $18/10^{\circ}$  DIN erlaubt kurze Belichtung bei jedem Wetter und Abblendung des Objektivs zur Erzielung bester Schärfe • höchstorthochromatische Farbenempfindlichkeit, d. h. tonwertrichtige Wiedergabe von Gelb, Grün, Blau und Violett mit ihren Zwischentönen • neuartige Agfa-Feinschichtemulsion für stark vergrößerungsfähige Negative mit scharfer Wiedergabe feinsten Einzelheiten • brillante Tonabstufung für kraftvolle Wirkung • größter Belichtungsspielraum zum Ausgleich von Fehlbelichtung • sichere Ergebnisse in jedem guten Entwickler • völlig lichthoffrei durch farbige Rückschicht, die im Entwickler verschwindet.

**Aufnahmebereich:** Der universelle Rollfilm für die normalen Aufnahmen im Tageslicht. Der erfolgsichere Film für alle Erinnerungs-, Architektur- und Landschaftsaufnahmen, für Schnappschuß, Strand- und Wochenendbilder.

**Entwicklung:** Für feinkörnig ausgleichende Entwicklung Agfa Final; für höchste Ansprüche an Vergrößerungsfähigkeit Agfa Atomal. — Dunkelkammerlicht: Dunkelrot; Agfa Schutzfilter Nr. 107.

**Preis der B 2-Spule RM 0,90.** Die übrigen Formate siehe Seite 18



„Heute gibt es Spiegeleier.“

Juli, 14 Uhr, Blende 8,  $\frac{1}{50}$  Sek. Agfa Isochrom-Film



„In der Bahnhofshalle“. Blende 3,5,  $\frac{1}{25}$  Sek.  
Agfa Isopan-Film

## Agfa Isopan-Feinkorn- Rollfilm $\frac{17}{10}^\circ$ DIN

Ein Schnappschuß und ein Bildwerk zugleich! So viel Leistung bei kurzer Momentbelichtung ist nur möglich bei überragenden Filmeigenschaften: Höchste Empfindlichkeit für schnelles Zupacken im günstigen Augenblick, vollendete Farbtonwiedergabe für eine stets erfreuliche und vornehme Bildwirkung — das ist der Agfa Isopan-Feinkorn-Rollfilm!

**Kennzeichen:** Höchste Allgemeinempfindlichkeit von  $17/10^\circ$  DIN, der des Isochrom-Films praktisch gleich • orthopanchromatische Allfarbenempfindlichkeit für tonwertrichtige Wiedergabe aller Farben mit Einschluß des Rots; daher vorzügliche Darstellung sämtlicher Farbtöne auch ohne Filter • neuartige Agfa Feinschichtemulsion für unbeschränkte Vergrößerung und Ausschnittwahl • normale bis kräftige Gradation für brillante Bildwirkung • größter Belichtungsspielraum gleicht Fehlexpositionen aus • Feinkornnegative bei jeder Entwicklung gewährleistet • absolut lichthoffrei durch grüne Rückschicht, die sich in den Bädern entfärbt.

**Aufnahmebereich:** Ideale Farbtonwiedergabe bei jeder Beleuchtungsart, daher der Universalfilm für Tages- und Kunstlicht; das Material für Bildnis, Tieraufnahmen und Photos bei Dämmerung und Nacht.

**Entwicklung:** Zur sicheren Erhaltung der Feinkorneigenschaften Agfa Final; für außerordentliche Ansprüche, besonders in der Ausschnittvergrößerung Agfa Atomal • Dunkelkammerlicht: Zu Beginn der Entwicklung am besten völlige Dunkelheit, dann grün; Agfa Schutzfilter Nr. 103 für indirekte, Nr. 108 für direkte Beleuchtung.

**Preis der B 2-Spule RM 1,—.** Die übrigen Formate siehe Seite 18

# Agfa Isopan-ISS- Rollfilm $\frac{21}{10}^{\circ}$ DIN

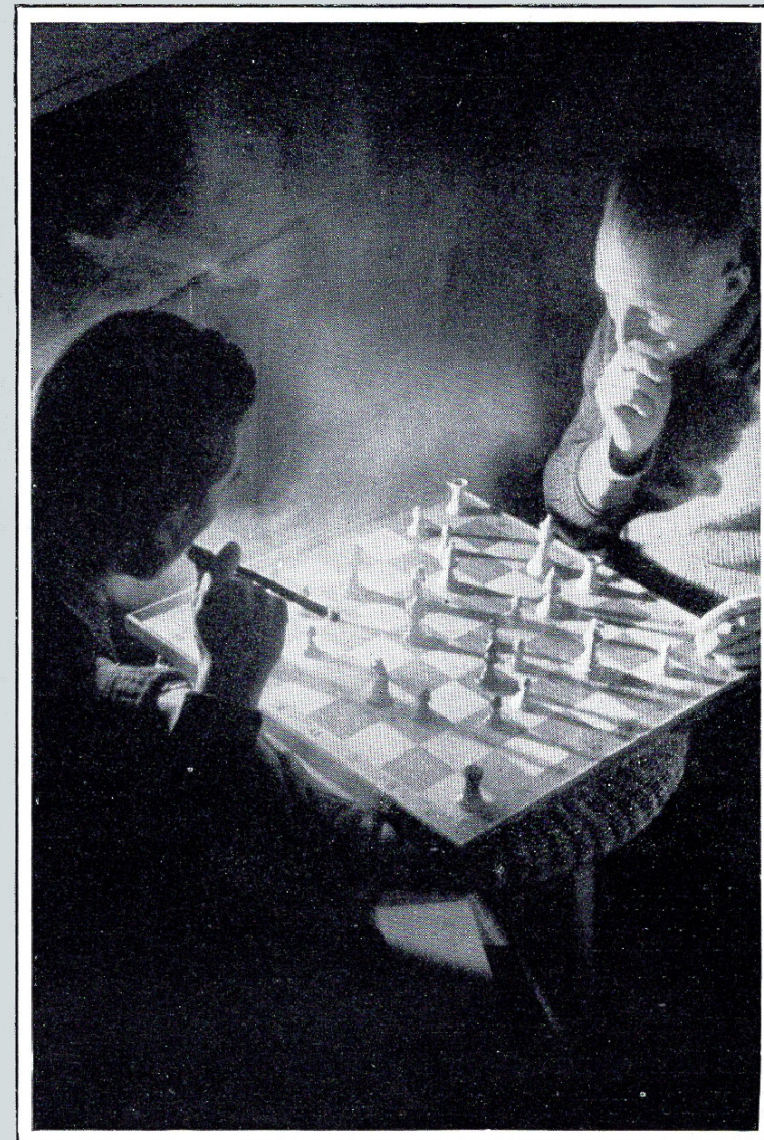
Der Rauch der Zigarette über dem Schachbrett — wie treffend kennzeichnet er die gemütliche Situation! —, er scheint in der Luft still zu stehen. Also eine flinke Momentaufnahme im Schein der Heimlampe. Man sieht es dem Bild auch an, daß frisch und flott photographiert wurde, ohne viel Umstände zu machen. Mit Agfa Isopan-ISS-Film kann man sich das auch leisten, denn seine außerordentliche Kunstlichtempfindlichkeit erlaubt kurze Belichtung. So vermeidet man den starren Ausdruck des „Photographiergesichtes“.

**Kennzeichen:** Einzigartige Höchstepfindlichkeit  $21/10^{\circ}$  DIN für Momentphotos bei jedem Licht • orthopanchromatische Sensibilisierung für richtige Wiedergabe aller Farbtöne bei Tages- und Kunstlicht • kornfeine Schicht, die starke Vergrößerung erlaubt • normale, geschmeidige Gradation für harmonische Bildwirkung • größter Belichtungsspielraum zum automatischen Ausgleich von Fehlbelichtungen • großer Entwicklungsspielraum • völlig lichthoffrei durch farbige, im Entwickler verschwindende Rückschicht.

**Aufnahmebereich:** Universell für Momentphotos bei Tag und Nacht • Der Film für die schnelle Aufnahme bei schlechtem Wetter, Sportphotos, Nachtmoment- und Theateraufnahmen während der Vorstellung.

**Entwicklung:** Zum Ausgleich bei kontrastreichen Motiven Agfa Final; zur Kornverfeinerung und Erweiterung der Vergrößerungsmöglichkeiten der Ultrafeinkornentwickler Agfa Atomal • Dunkelkammerlicht: Beginn der Entwicklung im Dunkeln; für spätere Kontrolle sicheres Grünlicht, z. B. Agfa Dunkelkammerfilter Nr. 103 für indirektes, Nr. 108 für direktes Licht.

**Preis der B 2-Spule RM 1,—.** Die übrigen Formate siehe Seite 18



„Beim Schachspiel“. 1 Heimlampe und Zimmerbeleuchtung, Blende 4,5,  $\frac{1}{10}$  Sek. Agfa Isopan-ISS-Film

# Agfa Filmpacks — Agfa Platten

Das Aufnahmematerial für den Amateur mit Plattencamera, besonders für ernste, überlegte Arbeit; für Aufnahmen, die zuvor auf der Mattscheibe sorgfältig eingestellt werden und nach der Belichtung auch einzeln und individuell entwickelt werden können. Agfa Filmpacks und Platten dienen vor allem für mittlere und große Formate.

## Agfa Filmpacks

bieten gleich dem Rollfilm die Vorteile der Tageslichtwechslung, des geringen Gewichtes und der schnellen Aufnahmebereitschaft. Gute Planlage, beste Sicherung gegen Schrammen durch Schutzschicht, Bildnumerierung zur einwandfreien Kennzeichnung jedes einzelnen Negativs. Agfa Packfilme haben die gleich modernen Emulsionen wie die Rollfilme.

## Agfa Platten

zeichnen sich aus durch außergewöhnliche Haltbarkeit, moderne Verpackung, die Schichtbeschädigungen ausschließt und sichere Beschickung der Kassetten selbst in völliger Dunkelheit gewährleistet. Die absolute Planlage der Platte gestattet beste Ausnutzung der Objektivleistung. Sechs Plattensorten zur Anpassung an jeden nur denkbaren Aufnahmepurpose.

## Schnellübersicht

**Drei Gruppen auf Grund der Allgemeinempfindlichkeit:**

Spitzenempfindlichkeit: 20/10° DIN bei Agfa Isopan-ISS-Platte und 21/10° DIN bei Agfa ISS-Filmpack.

Höchstempfindlichkeit: 16/10° DIN bei Agfa Isorapid-Platte; 17/10° DIN bei Agfa Isopan-Platte und 18/10° DIN bei Agfa Isochrom-Platte und -Filmpack.

Mittlere Empfindlichkeit: 11/10° DIN bei Agfa Chromo-Isolar-Platte und 13/10° DIN bei Agfa Chromo-Isorapid-Platte.

**Drei Gruppen auf Grund der Farbenempfindlichkeit:**

Panchromatisch mit hoher Rotempfindlichkeit: Agfa ISS-Platte.

Orthopanchromatisch mit ausgeglichener Rot-Grünempfindlichkeit: Agfa Isopan-Platte und -Filmpack, Isopan-ISS-Filmpack.

Orthochromatisch: Isochrom und Chromo-Isorapid-Platte als Spitzenmarkensorte, Chromo-Isolar- und Isorapid-Platte.

Preise für Agfa Filmpack 1 Pack zu 12 Aufnahmen				Preise für Agfa Platten								
Format cm	Isochrom Feinkorn 18/10° DIN	Isopan Feinkorn 17/10° DIN	Isopan ISS 21/10° DIN	Format cm	Isorapid 16/10° DIN		Isochrom 18/10° Chromo-Isolar 11/10° DIN		Chromo-Isorapid 13/10° DIN		Isopan 17/10° Isopan ISS 20/10° DIN	
					<sup>1</sup> / <sub>2</sub> Dtzd.	1 Dtzd.	<sup>1</sup> / <sub>2</sub> Dtzd.	1 Dtzd.	<sup>1</sup> / <sub>2</sub> Dtzd.	1 Dtzd.	<sup>1</sup> / <sub>2</sub> Dtzd.	1 Dtzd.
4 <sup>1</sup> / <sub>2</sub> × 6	2,05	2,25	—	4 <sup>1</sup> / <sub>2</sub> × 6	0,40	0,65	0,55	0,95	0,65	1,15	0,70	1,25
6 × 9	2,10	2,45	2,45	6 <sup>1</sup> / <sub>2</sub> × 9	0,65	1,15	0,90	1,65	1,—	1,85	1,05	1,95
6 × 13	3,30	3,60	—	6 × 13	0,75	1,35	1,05	1,95	1,20	2,25	1,25	2,35
9 × 12	3,25	3,75	3,75	9 × 12	1,—	1,80	1,35	2,50	1,50	2,80	1,60	3,—
10 × 15	5,50	—	6,05	10 × 15	1,40	2,60	1,95	3,70	2,10	4,—	2,25	4,30

# Agfa Isochrom-Feinkorn- Filmpack $\frac{18}{10}^{\circ}$ DIN

Berge stehen erhaben da, Wolken ballen sich um die Gipfel. So ist die große, alpine Landschaft. Bäume, Wald und Wiesen erfreuen das Auge durch zarte Tonwerte und Feinheiten der Zeichnung. Ein Genuß ist es, in die Tiefe dieses Landschaftsbildes zu blicken. Die richtig bemessene Farbenempfindlichkeit des Isochrom-Films hilft die Ferne durchdringen, ohne jedoch den leichten, aufhellenden Dunst zu zerstören. Vollendung der Farbtonwiedergabe ist durch ein helles Filterleicht erreicht. Agfa Isochrom ist die Spitzenmarke der orthochromatischen Klasse!

**Kennzeichen:** Höchste Allgemeinempfindlichkeit von  $18/10^{\circ}$  DIN für freihändige Momentaufnahmen • höchstgesteigerte Farbenempfindlichkeit in der orthochromatischen Klasse, die bei Benutzung von Gelbfiltern nur geringe Belichtungszeitverlängerung bedingt • neuartige Agfa Feinschichtemulsion garantiert gestochen scharfe Teilvergrößerungen • brillante Gradation, gleich ideal für Kontaktdruck und Vergrößerung • außerordentlich großer Belichtungsspielraum • einwandfreie Feinkornnegative bei jeder Entwicklung • absolut lichthofrei durch rote Rückschicht, die sich im Entwickler entfärbt.

**Aufnahmebereich:** Das bequeme Filmmaterial für die Platten-camera zu allen Aufnahmen im Tageslicht. Bestgeeignet für Landschafts- und Architekturbilder, Schnappschuß- und Erinnerungsaufnahmen.



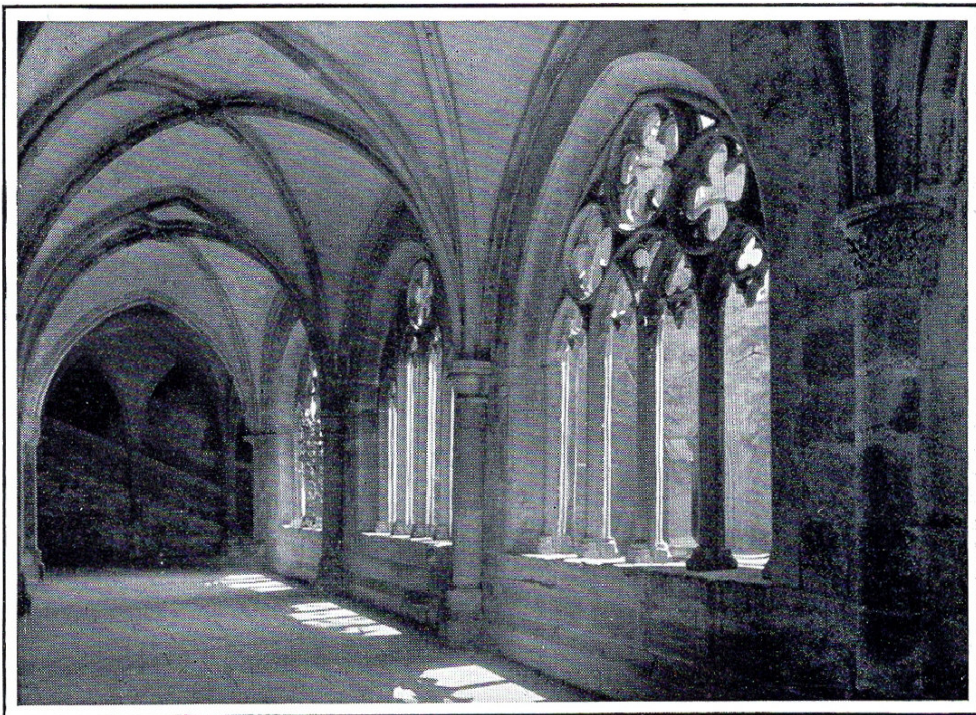
„Wettersteingebirge.“

Blende 36, 1 Sekunde (Himmel bedeckt). Agfa Isochrom-Feinkorn-Filmpack

**Entwicklung:** Auflösungsvermögen und Feinkörnigkeit der neuen Isochromemulsion werden am besten erhalten durch Entwicklung in Agfa Final; für außerordentliche Anforderungen an die Vergrößerungsfähigkeit kleiner Ausschnitte der Ultra-Feinkornentwickler Agfa Atomal • Dunkelkammerlicht: Dunkelrot; Agfa Schutzfilter Nr. 107.

**Preis** des  $9 \times 12$ -Filmpacks mit 12 Aufnahmen .... **RM 3,25**

Die übrigen Formate siehe Seite 22



„Kreuzgang.“

Blende 36, 1 Minute. Agfa Isopan-Feinkorn-Filmpack

## Agfa Isopan-Feinkorn- Filmpack $\frac{17}{10}^\circ$ DIN

Wunderschön, wie die Sonne in das alte Bauwerk leuchtet! Aber woher diese einzigartige Wirkung? Architektur verlangt absolute Schärfe — die Feinschicht des Agfa Isopanfilms garantiert sie. Die dunklen Töne des alten Gemäuers, im gleichen Bild vereint mit hellem, strahlendem Licht — keine Schwierigkeit für den Agfa Isopanfilm, denn er besitzt die richtige Allfarbenempfindlichkeit und auch die richtige Gradation.

**Kennzeichen:** Höchste, dem Isochrom-Filmpack kaum nachstehende Allgemeinempfindlichkeit von  $17/10^\circ$  DIN • orthopanchromatische Allfarbenempfindlichkeit, die eine farbrichtige Darstellung von Rot bis Violett gewährleistet; höchste Vollendung durch Benutzung lichter Filter bei geringfügiger Verlängerung der Belichtungszeit • neuartige Agfa Feinschichtemulsion für stärkste Vergrößerung und Auswertung kleiner Teilausschnitte • normale bis kräftige Tonabstufung sichert brillante Bildwirkung bei Kontaktdruck und Vergrößerung • außerordentlicher Belichtungsspielraum gleicht Fehlexpositionen selbsttätig aus • feinkörnige Negative in jedem Hervorrufer • völlige Lichthoffreiheit durch farbige Rückschicht, die in den Bädern entfärbt wird.

**Aufnahmebereich:** Das universell verwendbare bequeme Filmpackmaterial für Tages- und Kunstlicht • Der ideale Film für die Großaufnahme von Bildnissen, Tierphotos und Photographie bei Dämmerung und Nacht, vorzüglich für Stilleben, Pflanzen, Reproduktion von Gemälden.

**Entwicklung:** Agfa Final gewährleistet Kontrastausgleich und Erhaltung der außerordentlichen Kornfeinheit; für höchste Ansprüche an Vergrößerungsfähigkeit der Ultra-Feinkornentwickler Agfa Atomal • Dunkelkammerlicht: Öffnen des Filmpacks und Beginn der Entwicklung bei völliger Dunkelheit; zur späteren Kontrolle Grünlicht, z. B. Agfa Dunkelkammerfilter Nr. 103 für indirekte, Nr. 108 für direkte Beleuchtung.

**Preis** des  $9 \times 12$ -Filmpacks mit 12 Aufnahmen .. **RM 3,75**  
Die übrigen Formate siehe Seite 22

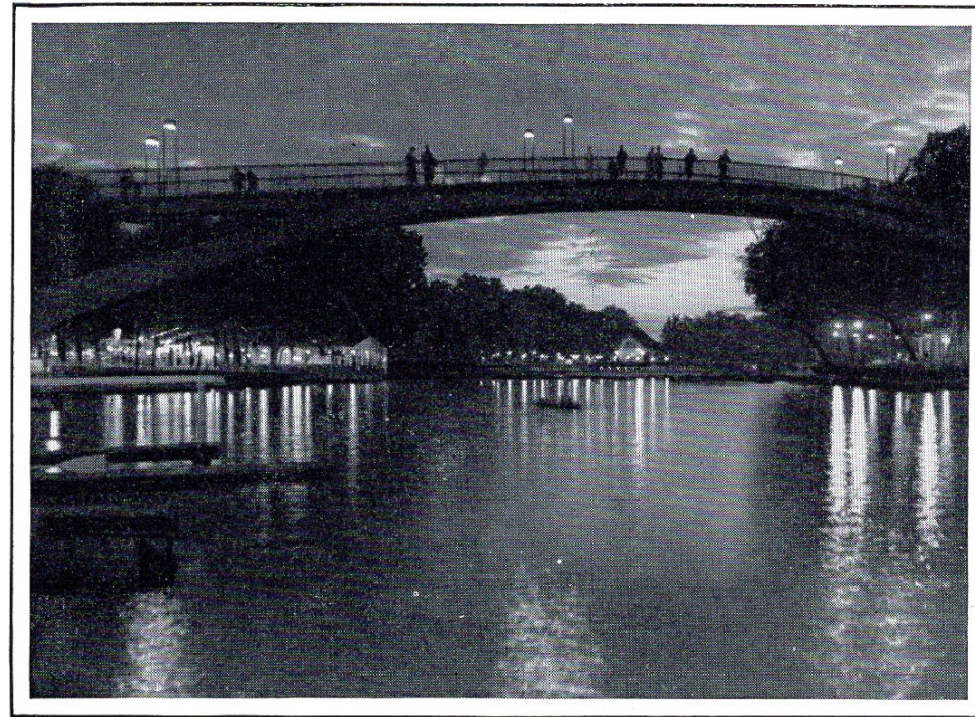
# Agfa Isopan-ISS- Filmpack $\frac{21}{10}^{\circ}$ DIN

Hier spricht das Licht — zweierlei Licht sogar. Denn noch ist der Abendhimmel da, und schon brennen die Laternen. Das ist die Stunde der Dämmerung mit ihrem fabelhaften Leuchten in Gelb, Rötlich und Blau — ängstlich gemieden von den meisten Amateuren. Mit Unrecht, denn Agfa Isopan-ISS-Film schafft es ja spielend: Die Momentbelichtung im Abenddunkel dank seiner Spitzenempfindlichkeit, die sprechende Natürlichkeit der Stimmung infolge der richtigen Alt-farbenempfindlichkeit und die exakte Wiedergabe der Lampen durch seine vollkommene Lichthoffreiheit.

**Kennzeichen:** Einzigartige Spitzenempfindlichkeit  $21/10^{\circ}$  DIN

- allfarbenempfindlich für tonwertrichtige Wiedergabe bei jedem Licht
- starke Vergrößerungsfähigkeit infolge günstiger Kornverteilung
- normale, lang ausgedehnte Gradation
- größter Belichtungsspielraum
- weiter Entwicklungsspielraum
- absolute Lichthoffreiheit durch grüne Rückschicht, die sich im Entwickler entfärbt.

**Aufnahmebereich:** Universell für Tag und Nacht • Das bequeme Material für Momentphotos bei jedem Licht, für Sportaufnahmen, Heim- und Innenphotos, Nachtmoment- und Theateraufnahmen während der Vorstellung.



„Zwischen Tag und Nacht.“

Blende 9, 5 Sekunde. Agfa Isopan-ISS-Filmpack

**Entwicklung:** Zur Ausgleichentwicklung Agfa Final; beste Feinkorneigenschaften für stärkste Vergrößerung durch Agfa Atomal • Dunkelkammerlicht: Beginn der Verarbeitung bei völliger Dunkelheit; später sicheres Grünlicht, z. B. durch Agfa Dunkelkammerfilter Nr. 103 für indirektes, Nr. 108 für direktes Licht.

**Preis** des  $9 \times 12$ -Filmpacks mit 12 Aufnahmen .... RM 3,75

Die übrigen Formate siehe Seite 22

## Agfa Isorapid-Platte $\frac{16}{10}^{\circ}$ DIN

Hochempfindlich  $16/10^{\circ}$  DIN • hohe Orthochromasie für befriedigend tonwertrichtige Wiedergabe von Gelb, Grün, Blau und Violett mit ihren Zwischentönen. Günstige Filterfaktoren • gute Feinkörnigkeit der Schicht, die auch stärkere Vergrößerung zuläßt • Gradation kräftig, durch entsprechende Entwicklung jedoch weicher zu gestalten • weitgehender Belichtungsspielraum • lichthoffrei durch Schutzfarbstoff innerhalb der Emulsion.

**Aufnahmebereich:** Die Platte für Zeit- und Momentaufnahmen bei Tageslicht • gut geeignet für Landschaft und Architekturaufnahmen, Schnappschüsse bei gutem Licht.

**Entwicklung:** Jeder gute Entwickler ist verwendbar; Agfa Final gewährleistet Kontrastausgleich und feinkörnige Negative.

Preis der Dutzendpackung  $9 \times 12$  ..... RM 1,80

Die übrigen Formate sowie  $\frac{1}{2}$ -Dtzd.-Packungen siehe Seite 22

## Agfa Chromo-Isorapid-Platte $\frac{13}{10}^{\circ}$ DIN

Mittlere Empfindlichkeit  $13/10^{\circ}$  DIN • Farbenempfindlichkeit höchstorthochromatisch • Feinkornemulsion, die gute Vergrößerungsmöglichkeit gewährleistet • kräftige, durch geeignete Entwicklung jedoch flacher zu haltende Gradation • außerordentlich großer Belichtungsspielraum zum Ausgleich von Fehlbelichtungen • völlig lichthoffrei durch dunkelbraune, im sauren Fixierbad verschwindende Zwischenschicht.

**Aufnahmebereich:** Die Platte für Zeitaufnahmen und Momentphotos bei gutem Tageslicht • hervorragendes Material für Landschaftsaufnahmen mit weiter Ferne, Tiere und Pflanzenstudien sowie Gegenlichtaufnahmen.

**Entwicklung:** Feinkornnegative in jedem Entwickler; besonders feinkörnige und harmonisch ausgeglichene Photos durch Agfa Final.

Preis der Dutzendpackung  $9 \times 12$  ..... RM 2,80

Die übrigen Formate sowie  $\frac{1}{2}$ -Dtzd.-Packungen siehe Seite 22

## Agfa Chromo-Isolar-Platte $\frac{11}{10}^{\circ}$ DIN

Geringe Allgemeinempfindlichkeit  $11/10^{\circ}$  DIN • Farbenempfindlichkeit hochorthochromatisch • Spezialfeinkornschicht größten Auflösungsvermögens • brillante Gradation • sehr guter Belichtungsspielraum • lichthoffrei durch rote Zwischenschicht.

**Aufnahmebereich:** Die Platte für Zeitaufnahmen und Momentphotos bei Sonnenschein • Spezialplatte für Landschaften mit feinsten Detailwiedergabe, Pflanzen- und Stillebenaufnahmen, Reproduktion von Gemälden, Architekturphotos.

**Entwicklung:** Feinkörnige Negative mit Sicherheit in jedem Entwickler; vollendete Ergebnisse mit dem Feinkorn- und Ausgleichentwickler Agfa Final.

Preis der Dutzendpackung  $9 \times 12$  ..... RM 2,50

Die übrigen Formate sowie  $\frac{1}{2}$ -Dtzd.-Packungen siehe Seite 22



## Agfa Isochrom-Platte $\frac{18^0}{10}$ DIN

Sehr hohe Allgemeinempfindlichkeit  $18/10^{\circ}$  DIN • beste, höchstorthochromatische Farbenempfindlichkeit, die geringe Verlängerungsfaktoren bei Gelbfiltergebrauch zeitigt • feinkörnige Emulsion • brillante Tonabstufung • außerordentlich großer Belichtungs- und Entwicklungsspielraum zum Ausgleich fehlerhafter Belichtung • lichthoffrei durch gelbroten Rückstrich.

**Aufnahmebereich:** Die universelle Platte für alle Aufnahmen im Tageslicht. Erfolgreich für Architektur- und Landschaftsbilder, Schnappschuß und Erinnerungsaufnahmen.

**Entwicklung:** Gute Negative in den bewährten Entwicklern; harmonische Feinkornphotos durch Agfa Final.

Preis der Dutzendpackung  $9 \times 12$  ..... RM 2,50  
Die übrigen Formate sowie  $1/2$ -Dtzd.-Packungen siehe Seite 22

## Agfa Isopan-F-Platte $\frac{17^0}{10}$ DIN

Hohe Allgemeinempfindlichkeit  $17/10^{\circ}$  DIN • orthopanchromatische Allfarbenempfindlichkeit für richtige Übersetzung aller Farbtöne in die Grauskala • Feinkornemulsion für starke Vergrößerung und Ausschnittvergrößerung • kräftige Gradation • ausgedehnter Belichtungsspielraum für automatischen Ausgleich von Fehlbelichtung • völlige Lichthoffreiheit durch dunkelgrünen Rückstrich.

**Aufnahmebereich:** Die Universal-Platte für Tages- und Kunstlicht. Die ideale Platte für Landschaft, Bildnis und Tierphotos; für Aufnahmen bei Nacht und Dämmerung.

**Entwicklung:** Einwandfreie Feinkornnegative in allen guten Entwicklern; Erhöhung der Feinkörnigkeit und Ausgleich von Kontrasten sowie unterschiedlicher Belichtungsgrade durch Agfa Final.

Preis der Dutzendpackung  $9 \times 12$  ..... RM 3,—  
Die übrigen Formate sowie  $1/2$ -Dtzd.-Packungen siehe Seite 22

## Agfa Isopan-ISS-Platte $\frac{20^0}{10}$ DIN

Höchstgesteigerte Allgemeinempfindlichkeit  $20/10^{\circ}$  DIN • panchromatisch mit starker Rotempfindlichkeit • normale Kornverteilung • kräftige Gradation • weitreichender Belichtungsspielraum • absolute Lichthoffreiheit durch dunkelgrünen Rückstrich.

**Aufnahmebereich:** Die Spezialplatte für Kunstlichtaufnahmen mit Moment- und Zeitbelichtung. Besonders geeignet für Nacht-, Nachtmoment- und Theateraufnahmen; für Bildnisaufnahmen unter Benutzung tonrichtiger Filter.

**Entwicklung:** Für stark vergrößerungsfähige Feinkornnegative Agfa Final bzw. der Ultra-Feinkornentwickler Agfa Atomal.

Preis der Dutzendpackung  $9 \times 12$  ..... RM 3,—

Die übrigen Formate sowie  $1/2$ -Dtzd.-Packungen siehe Seite 22



# Agfa Normalplatte

Die phototechnische Platte mit normaler Gradation. Geringe Allgemeinempfindlichkeit • nicht farbenempfindlich, also nur blau- und violetttempfindlich • feinkörnige Schicht, die starke Vergrößerung zuläßt • normale Tonabstufung • guter Belichtungsspielraum • ohne Lichthofschutz.

**Verwendungsbereich:** Die Platte für Reproduktionsaufnahmen einfarbiger Bilder mit Halbtönen, z. B. Photographien und Zeichnungen. Das Material zur Herstellung von vergrößerten Zwischennegativen nach Kleinbildaufnahmen. Zur Wiedergabe von Motiven, die keine Ansprüche auf hohe Empfindlichkeit, Farbtonwiedergabe und Lichthoffreiheit stellen.

**Entwicklung:** Normale Negativentwickler wie Agfa Rodinal und Agfa Metol-Hydrochinon • Dunkelkammerlicht: rot.

**Preis der Dutzendpackung**  $9 \times 12$  ..... RM 2,66  
Die übrigen Formate sowie  $\frac{1}{2}$ -Dtzd.-Packungen siehe Seite 22

# Agfa Kontrastplatte

Die phototechnische Platte für den Amateur mit kontrastreicher Gradation.

Geringe Allgemeinempfindlichkeit • nicht farbenempfindlich, also nur blau- und violetttempfindlich • feinkörnige Schicht, die starke Vergrößerung zuläßt • harte, kontraststeigernde Gradation • guter Belichtungsspielraum • ohne Lichthofschutz.

**Verwendungsbereich:** Die Platte für Reproduktionsaufnahmen von einfarbigen Strichzeichnungen, Strichätzungen und allen solchen Vorlagen, die keine Halbtöne enthalten. Auch zur Reproduktion flauer Bilder (vergilbte, verblaßte Photographien u. dgl.).

**Entwicklung:** Normale Negativentwickler wie Agfa Rodinal und Agfa Metol-Hydrochinon • Dunkelkammerlicht: rot.

**Preis der Dutzendpackung**  $9 \times 12$  ..... RM 2,66  
Die übrigen Formate sowie  $\frac{1}{2}$ -Dtzd.-Packungen siehe Seite 22

# Agfa Diapositiv-Platte

Die Platte für das transparente Positiv-Bild. Geringempfindlich, für Kontaktkopie und Vergrößerung • nicht farbenempfindlich • feinkörnig • Gradationen normal für normale und hart für flau Negative • nicht lichthoffrei.

**Verwendungsbereich:** Herstellung durchsichtiger Positive im Kontakt- oder Vergrößerungswege; hauptsächlich als Diapositiv zur Projektion eines stark vergrößerten Schirmbildes für Lichtbildervorträge; ferner zur Verwendung als Fensterbilder.

**Entwicklung:** Die normalen Negativ- und Positiventwickler. — Dunkelkammerlicht: rot.

**Preis der Dutzendpackung**  $9 \times 12$  ..... RM 2,—

Die übrigen Formate sowie  $\frac{1}{2}$ -Dtzd.-Packungen siehe Seite 22

# Agfa Diapositivfilm

Der Film für das transparente Positiv-Bild. Geringempfindlich, für Kontaktkopie und Vergrößerung • nicht farbenempfindlich • feinkörnig • Gradation normal • lichthoffrei durch gelbe Rücksicht • Sorte „blank“ auf klar durchsichtigem Schichtträger, Sorte „matt“ mit fein mattierter Rückseite, die Retusche ohne weiteres annimmt.

**Verwendungsbereich:** wie bei Agfa Diapositiv-Platte. Die Sorte „matt“ besonders für Fensterbilder geeignet.

**Entwicklung:** Die normalen Negativ- und Positiventwickler. — Dunkelkammerlicht: rot.

**Preis der Dtzd.-Packung**  $9 \times 12$  „blank“ RM 2,55, „matt“ RM 2,80

Die übrigen Formate sowie  $\frac{1}{2}$ -Dtzd.-Packungen siehe Seite 22

# Agfa Kleinbildfilme 35 mm

Agfa Kleinbildfilme tragen den Anforderungen Rechnung. Bahnbrechend neue Erkenntnisse der Emulsionsherstellung führten zu einer beispiellosen Kornverfeinerung und Steigerung des Auflösungsvermögens. Agfa Präzisions-Kleinbildfilme gewährleisten geschnittene Schärfe und Kornfeinheit bei jedem Vergrößerungsmaßstab.

Agfa Kleinbildfilme 35 mm werden in nachfolgenden sechs verschiedenen Konfektionierungsformen geliefert:

## Agfa Karatpatrone

Spezial-Tageslichtpatrone für die Agfa Karat-Kleinbildcamera. Filmlänge für 12 Aufnahmen  $24 \times 36$  mm. Kernlose Kassette ohne Papiervor- und -nachspann. Bequemes Laden und spielend leichter Filmwechsel. Keine Rückwicklung des Films nach Belichtung.

## Agfa Filmpatrone

Tageslichtpatrone aus Leichtmetall für 18 und 36 Aufnahmen  $24 \times 36$  mm. Filmende am Spulenkern befestigt, daher Rückwirkung des belichteten Streifens in der Camera erforderlich. Die meist gebräuchliche Tageslichtpakung für Leica, Contax, Retina und Rolleikin.

## Agfa Tageslichtspule

Tageslichtspule für 36 Aufnahmen  $24 \times 36$  mm mit Vor- und Nachspann aus perforiertem Schutzpapier für Contax, Contaflex, Nettax, Super Nettel, Tenax und Rolleikin. Nicht verwendbar für Leica.

## Agfa Tageslichtspule für Kassettenfüllung

Zugeschnittene Filmlänge von 1,60 m für 36 Aufnahmen  $24 \times 36$  mm auf Kassettenkern mit lichtdichter Papiereinlage am Filmanfang. Zum Laden von Kleinbildkassetten bei Tageslicht.

## Agfa Einlegepackung

Zugeschnittene Filmlänge von 1,60 m für 36 Aufnahmen  $24 \times 36$  mm. Zur schnellen und sicheren Aufspulung von Kleinbildfilm auf den Kassettenkern in der Dunkelkammer.

## Agfa Kleinbildfilm als Meterware

Ungeteilte Längen von 5, 10, 16 und 25 m Agfa Kleinbildfilm zum Selbstkonfektionieren in der Dunkelkammer.

## Schnellübersicht

**Agfa Isochrom F 17/10<sup>0</sup> DIN** orthochromatisch, sehr feinkörnig, besonders für Tageslichtaufnahmen geeignet.

**Agfa Isopan F 17/10<sup>0</sup> DIN** orthopanchromatisch, sehr feinkörnig, für Tages- und Kunstlichtaufnahmen.

**Agfa Isopan ISS 21/10<sup>0</sup> DIN** orthopanchromatisch, feinkörnig, hohe Allgemeinempfindlichkeit, daher besonders für Schlechtwetteraufnahmen geeignet.

**Agfa Isopan FF 10/10<sup>0</sup> DIN** orthopanchromatisch, extrem feinstkörnig, besonders geeignet für stärkste Ausschnittvergrößerungen.

**Agfa Isopan Ultra 23/10<sup>0</sup> DIN** panchromatisch, feinkörnig, höchste Allgemeinempfindlichkeit, erlaubt Aufnahmen bei ungünstigen Lichtverhältnissen, der ausgesprochene Kunstlichtfilm.

## Preisverzeichnis der Agfa Kleinbildfilme 35 mm

	Karatpatrone f. 12 Aufnahmen RM	Filmpatrone f. 18 Aufnahmen RM	Filmpatrone f. 36 Aufnahmen RM		Tageslichtspule für 36 Aufnahmen RM	Tageslichtspule für Kassettenfüllung RM	Einlegepackung f. 10 Einzelängen RM	Kleinbildfilm als Meterware RM
Agfa Isochrom-Feinkornfilm F 17/10 <sup>0</sup> DIN	0,70	—	1,90		1,90	1,35	11,65	0,73
Agfa Isopan-Feinkornfilm F 17/10 <sup>0</sup> DIN	0,80	1,25	2,—		2,—	1,45	12,30	0,77
Agfa Isopan-ISS-Film 21/10 <sup>0</sup> DIN	0,80	1,25	2,—		2,—	1,45	12,30	0,77
Agfa Isopan Special-Feinkorn-Film FF 10/10 <sup>0</sup> DIN	—	—	2,—		2,—	1,45	12,30	0,77
Agfa Isopan-Ultra-Film 23/10 <sup>0</sup> DIN	0,80	—	2,—		2,—	—	—	0,85

# Agfa Isochrom-F- Feinkornfilm $\frac{17}{10}^\circ$ DIN 35 mm

Lange dauert solch ein Lebewohl bei anfahrendem Schnellzug ja nicht. Um so herzlicher das Abschiedwinken, um so schneller auch das Zupacken bei der Aufnahme. Agfa Isochrom-Film in der Kleinbildcamera, das ist das Material für schnelle Entscheidung. Denn kurz belichten kann man immer, dafür sorgt die hohe Empfindlichkeit; und wenn schon einmal überbelichtet wurde, so gleicht der große Belichtungsspielraum selbsttätig aus. Und Schärfe ist in diesem Bild; das macht die neuartige Feinschichtemulsion und das gesteigerte Auflösungsvermögen.

**Kennzeichen:** Höchste Allgemeinempfindlichkeit  $17/10^\circ$  DIN für Aufnahmen bei jedem Wetter • **Farbenempfindlichkeit:** Spitzenleistung der orthochromatischen Klasse • neuartige Agfa Feinschichtemulsion mit größtem Auflösungsvermögen für stärkste Vergrößerung bei voller Erhaltung aller Einzelheiten • brillante Gradation • größter Belichtungsspielraum • weiter Entwicklungsspielraum sichert günstige Ergebnisse in jedem guten Entwickler • absolut lichthoffrei durch unempfindliche Bromsilberschicht unter der Aufnahmefeinschicht und Graufärbung des Zelluloids.

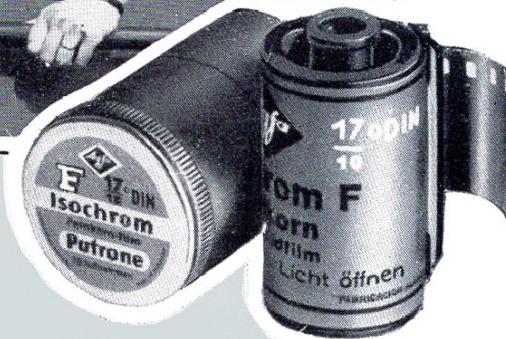
**Aufnahmebereich:** Der universelle Kleinbildfilm für alle Aufnahmen im Tageslicht. Hervorragendes Kleinbildmaterial für Schnappschuß, Wochenend-, Erinnerungsbilder, Landschafts- und Architekturaufnahmen.

**Entwicklung:** Zur Steigerung der Feinkorneigenschaften und unbeschränkten Auswertbarkeit kleiner Ausschnitte der Ultra-Feinkornentwickler Agfa Atomal. Dunkelkammerlicht: Dunkelrot; Agfa Dunkelkammerfilter Nr. 107.

**Preis der Filmpatrone oder Tageslichtspule für 36 Aufn. RM 1,90**  
Die sonstigen Konfektionierungsarten siehe Seite 29



„Hurra! wir fahren an die See.“  
Juli, mittags, Blende 8,  $\frac{1}{100}$  Sek.  
Agfa Isochrom-F-Film



# Agfa Isopan-F- Feinkornfilm $\frac{17}{10}^{\circ}$ DIN 35 mm

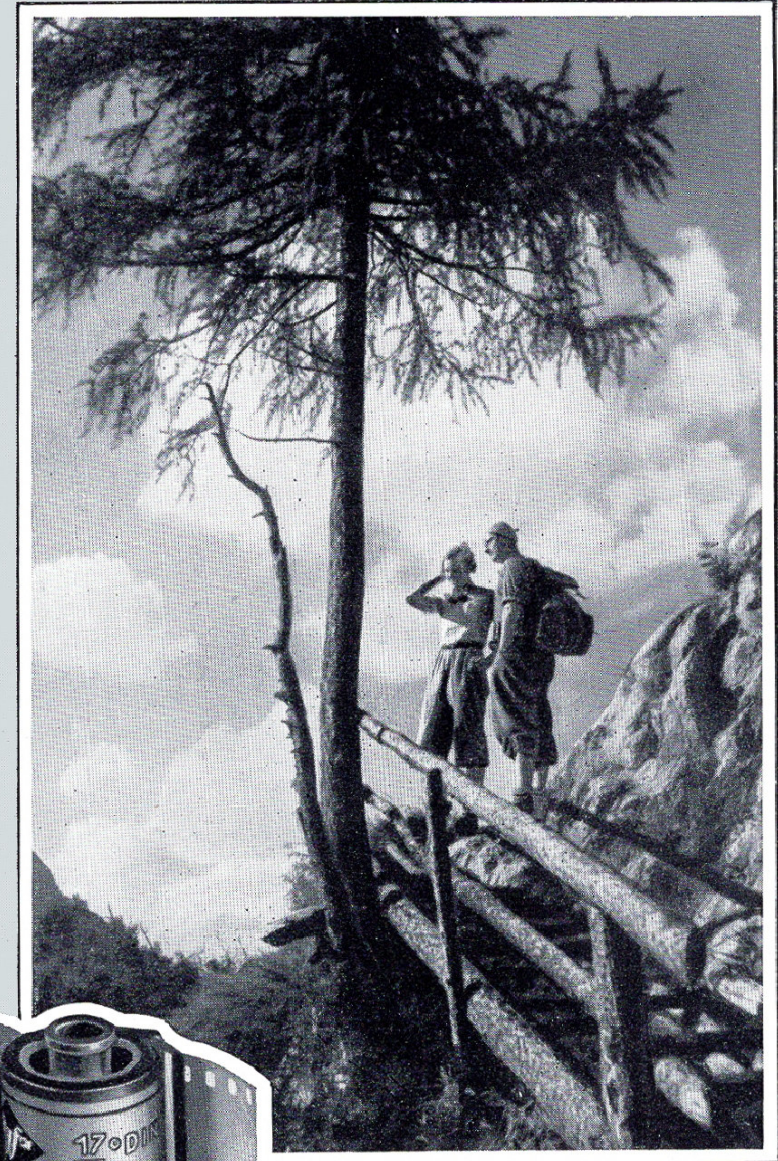
Endlich oben in luftiger Höhe, unter weitem Himmel mit ziehenden Wolken, wirklich ein sonnenüberströmtes Erinnerungsbild. Die moderne Kleinbildphotographie macht solche Aufnahmen von Sport, Reise und Wanderung zu einem Vergnügen. Das leichte Photogepäck stört selbst beim Bergsteigen nicht, und die Freude wird dadurch noch erhöht, daß man im Agfa Isopan-Film ein vielseitiges und wertvolles Aufnahme-material besitzt. Die Allgemeinempfindlichkeit ist so hoch, daß man bei jedem Licht mit Momentzeiten auskommt und sogar, um große Schärfentiefe zu erzielen, noch abblenden oder ein Filter aufs Objektiv setzen kann, das den Wolkenhimmel noch brillanter erscheinen läßt.

**Kennzeichen:** Höchstempfindlich  $17/10^{\circ}$  DIN • orthopanchromatische Allfarbenempfindlichkeit für tonwertrichtige Wiedergabe sämtlicher Farben; günstige Darstellung aller Farbnuancen bereits ohne Filter • neuartige Agfa Feinschichtemulsion mit größtem Auflösungsvermögen für unbeschränkte Auswertung durch Vergrößerung • brillante Gradation • außerordentlicher Belichtungsspielraum • Feinkornnegative in jedem guten Entwickler • völlige Lichthoffreiheit durch geringempfindliche Bromsilberschicht unter der Aufnahme-Feinschicht sowie graublau Färbung des Zelluloids.

**Aufnahmebereich:** Der universelle Kleinbild-Feinkornfilm für Tages- und Kunstlicht • Der Film für Bildnis, Tier- und Pflanzenaufnahmen, Landschafts- und Dämmerungsphotos, Nachtaufnahmen mit Zeitbelichtung.

**Entwicklung:** Zur Erhöhung der Kornfeinheit im Interesse der Ausschnittvergrößerung Agfa Atomal • Dunkelkammerlicht durch Agfa Dunkelkammerfilter Nr. 108.

**Preis der Filmpatrone oder Tageslichtspule für 36 Aufn. RM 2,-**  
Die sonstigen Konfektionierungsarten siehe Seite 29



„In luftiger Höh'!“ Juli, 14 Uhr,  
Blende 8,  $\frac{1}{50}$  Sek. Agfa Isopan-F-  
Film, kleines Gelbfilter

# Agfa Isopan-ISS-Film

$\frac{21}{10}^\circ$  DIN 35 mm

Tanzen können die Mädels —, wie sie die Beine alle gleichmäßig mit der Präzision des geschulten Balletts in die Höhe werfen! Aber still stehen können sie sicher nicht in dieser Haltung. Beweis genug, daß der Agfa Isopan-ISS-Film auch die Theater-Aufnahme bei normaler Bühnenbeleuchtung während des Spiels meistert. Dazu gehört natürlich eine erstaunliche Kunstlichtempfindlichkeit, sonst gelängen so schnelle Momentphotos nicht ohne jede Spur von Bewegungsunschärfe bei künstlicher Beleuchtung. Keine Andeutung auch von der gefürchteten übertrieben hellen Rotwiedergabe panchromatischer Filme: Lippen, Haare, Teint, alles stimmt im Ton, denn Agfa Isopan-ISS-Film ist richtig allfarbenempfindlich.

**Kennzeichen:** Spitzenempfindlichkeit  $21/10^\circ$  DIN • orthopanchromatische Allfarbenempfindlichkeit verbürgt farbtongrichtige Wiedergabe bei Tages- und Kunstlicht ohne Rotüberreibung • gute Feinkörnigkeit sichert starke Vergrößerungsmöglichkeit • normale Gradation für Überwindung von Beleuchtungscontrasten • größter Belichtungsspielraum • absolut lichthoffrei durch Blaugraufärbung des Schichtträgers.

**Aufnahmebereich:** Der Kleinbildfilm für schnellste Aufnahmen im Tages- und Kunstlicht • Der Film für Momentphotos bei jedem Licht, Sport-, Heim- und Innenaufnahmen, Nachtmoment- und Theaterbilder während der Vorstellung.

**Entwicklung:** Agfa Atomal für zuverlässigen Kontrastausgleich und weitere Verfeinerung des Silberkorns • Dunkelkammerlicht: Zu Beginn der Verarbeitung nach Möglichkeit im Dunkeln; spätere Kontrolle auf Deckung beim sicherem Grünlicht des Agfa Dunkelkammerfilters Nr. 108 für indirekte Beleuchtung.

**Preis der Filmpatrone oder Tageslichtspule für 36 Aufn. RM 2,—**  
Die sonstigen Konfektionierungsarten siehe Seite 29



„Drei Mädels vom Ballett.“ Blende 2,8,  
 $\frac{1}{100}$  Sek. Agfa Isopan-ISS-Film



# Zwei Agfa Spezialfilme für Sonderzwecke

## Agfa Isopan-FF-Special Feinkornfilm $\frac{10}{10}^\circ$ DIN 35 mm

Überall, wo es auf höchste Präzision in der Wiedergabe feinsten Einzelheiten ankommt, ist Agfa Isopan-FF-Film der richtige. Denn er ist außergewöhnlich feinkörnig und besitzt ein Auflösungsvermögen, das der Vergrößerung das Aussehen eines Kontaktabzuges verleiht.

**Kennzeichen:** Gute Allgemeinempfindlichkeit  $10/10^\circ$  DIN • orthopanchromatische Allfarbenempfindlichkeit für tonwertrichtige Wiedergabe im Gesamtbereich aller Farben • neuartige Agfa Dünnschichtemulsion allerhöchsten Auflösungsvermögens von extremer Kornfeinheit, die selbst bei höchstgesteigerten Vergrößerungsmaßstäben das Hervortreten von Kornstruktur ausschließt • brillante Tonabstufung • sichere Ergebnisse in jedem guten Entwickler • völlig lichthoffrei durch graublau gefärbten Schichtträger.

**Aufnahmebereich:** Der Special-Feinkornfilm für Momentphotos bei gutem Tageslicht und Zeitaufnahmen bei künstlicher Beleuchtung. Das Spitzenmaterial für Kleinbildaufnahmen, bei denen es auf genaueste Wiedergabe kleinster Bildeinzelheiten und kontaktkopieartige Wirkung der Vergrößerung ankommt. Sonderfilm für Landschaftsaufnahmen mit weiter Ferne, Nahaufnahmen von Kleintieren und Pflanzen, Stilleben, Sachaufnahmen.

**Entwicklung:** Zur vollen Ausnutzung der Feinstkorneigenschaften der Ultra-Feinkornentwickler Agfa Atomal • Dunkelkammerlicht: Sicheres Grünlicht; Agfa Dunkelkammerfilter Nr. 103 für indirekte, Nr. 108 für direkte Beleuchtung.

**Preis** der Filmpatrone oder Tageslichtspule für 36 Aufn. RM 2,—. Die sonstigen Konfektionierungsarten siehe Seite 29

## Agfa Isopan-Ultrafilm $\frac{23}{10}^\circ$ DIN 35 mm

Wenn kurze Momentaufnahmen unter ungünstigen Lichtverhältnissen gemacht werden müssen, sei es bei schwachem Tageslicht oder bei ungenügendem Kunstlicht, wird man zum Agfa Isopan-Ultrafilm greifen. Er ist für aktuelle Ereignisse ohne große Rücksicht auf Räumlichkeit, Beleuchtung und Wetter jederzeit anwendbar. Wo mit dem üblichen Filmmaterial nichts herauszuholen ist, wo jede Zeichnung in den Schatten fehlt, da werden mit diesem höchstempfindlichen Film normale Bilder erzielt.

**Kennzeichen:** Höchste bisher erreichbare Allgemeinempfindlichkeit  $23/10^\circ$  DIN • panchromatische Farbenempfindlichkeit • sehr großer Belichtungsspielraum • gut ausgeglichene Gradation • brillante Tonabstufung • völlig lichthoffrei durch graublauen Schichtträger • trotz hoher Empfindlichkeit gute Feinkörnigkeit.

**Aufnahmebereich:** Der Film für ungünstige Lichtverhältnisse bei schlechtem Wetter und schwachem Kunstlicht • der Anwendungsbereich von Apparaten mit lichtschwächerer Optik, wie Karat 6,3, wird durch die hohe Filmempfindlichkeit wesentlich vergrößert.

**Entwicklung:** Zur Erzielung eines feinen Kornes sind ausgesprochene Feinkornentwickler wie der Ultra-Feinkornentwickler Agfa Atomal empfehlenswert • Dunkelkammerlicht: entweder im Dunkeln oder vorsichtig bei dem dunkelgrünen Licht des Agfa Dunkelkammer-Schutzfilters 108.

**Preis:** Filmpatrone oder Tageslichtspule für 36 Aufnahmen RM 2,—. Die sonstigen Konfektionierungsarten und Preise siehe Seite 29

# Agfacolor-Film

Das neuartige Filmmaterial für direkte Aufnahmen in naturgetreuen Farben. Handhabung wie gewöhnlicher Negativfilm. Benutzbar in jeder Kleinbildcamera, die geeignet ist, Agfa Filmpatronen aufzunehmen; ferner als Agfacolor Karatpatrone für die Agfa Karat. Keine Zusatzeinrichtung an der Camera erforderlich.

Neuartiger Dreischichtenfilm mit drei übereinandergesetzten Emulsionsschichten, von denen die oberste den blauen, die mittlere den grünen und die unterste den roten Anteil der bei der Aufnahme auffallenden Lichtstrahlen festhält. Außerdem enthält jede der drei Schichten eine kompliziert zusammengesetzte chemische Substanz, aus denen sich bei dem Entwicklungsprozeß die drei Grundfarbstoffe in den Komplementärfarben Gelb, Purpur und Blaugrün bilden.

**Kennzeichen:** Sehr hohe Allgemeinempfindlichkeit, entsprechend einem Negativfilm von 15/10° DIN • naturfarbengetreue Wiedergabe aller Grundfarben und ihrer Zwischentöne • silberkornfreies Bild; scharf und detailreich für ausgiebige Projektionsvergrößerung • brillant leuchtende Wiedergabe aller Farben.

**Aufnahmebereich:** Der universelle Naturfarben-Kleinbildfilm für alle Farbaufnahmen bei Tageslicht und Dämmerung. Für Kunstlichtaufnahmen (Nitra- oder Nitraphotlicht) dient der Agfacolor-Kunstlichtfilm.

**Entwicklung:** Zur kostenlosen Entwicklung der Aufnahmen ist die Einsendung an die Entwicklungsanstalt der I. G. Farbenindustrie A. G., Agfa, Berlin SO 36, erforderlich.

**Preise:** Agfacolor Filmpatrone 35 mm für Tages- oder Kunstlicht für 36 Aufnahmen 24 × 36 mm einschließlich der Kosten für Entwicklung und Rücksendung ..... **RM 3,60**

Agfacolor Karatpatrone 35 mm für Tages- oder Kunstlicht für 12 Aufnahmen 24 × 36 mm einschließlich der Kosten für Entwicklung und Rücksendung ..... **RM 1,80**

## Zubehör für Agfacolor-Tageslichtfilm:

Filter K 28 bei zu rötlichem Tageslicht (Dämmerung)

Filter K 29 C für Fernsichten ohne Vordergrund

## Zubehör für Agfacolor-Kunstlichtfilm:

Filter K 27 für Bogenlicht (Jupiter-Lampe)

Filter K 31 für Agfa Blitzlicht

Filter K 32 für Osram Vacublitz und Nitraphot S

<u>Quadratisch</u>	40 × 40	45 × 45	<u>Rund</u>	30/31	39/40
	RM 6,20	RM 6,75		RM 5,65	RM 9,20

## Literatur:

Auf den Seiten 47 und 48 werden interessante Bücher über die Farbenphotographie genannt, deren Anschaffung wir jedem empfehlen können.

**Anderes Agfacolor-Material:** Außer dem Agfacolor-Film, auf subtraktiver Farbwiedergabe beruhend, gibt es noch Agfacolor-Platten nach dem bisherigen Verfahren mit Farbkornraster, bei denen die Farben auf additiver Grundlage entstehen. Näheres hierüber erfährt man beim Photohändler.

# Agfa Aufnahmefilter

Die spektroskopisch geprüften und in verschiedenen Farbdichten erhältlichen Agfa Gelbfilter bewirken eine mehr oder weniger weitgehende Ausseibung des violetten und blauen Strahlenanteils aus dem durch das Objektiv einfallenden Licht. Diese teilweise Ausschaltung photographisch wirksamen Lichtes durch das vorgeschaltete Filter führt zu einer Verlängerung der Belichtungszeit gegenüber der filterlosen Aufnahme (Filterfaktor). Bei den hochfarbenempfindlichen Agfa Aufnahmeschichten sind diese Filterfaktoren jedoch ausnahmslos recht gering, so daß auch mit Filter meist noch freihändige Momentaufnahmen gelingen.

**Agfa Topasfilter** Planparallel geschliffene Filter aus in der Masse gleichmäßig gefärbtem optischem Glas. Infolge Präzisionsherstellung keine Beeinträchtigung der Bildschärfe selbst bei lichtstärksten Objektiven. Quadratisch oder rund, passend für die entsprechenden Agfa Filterhalter. Dichten 0 bis 3.

**Agfa Filter, gekittet** Farbgeelatine - Filter, die zwischen plangeschliffenen Spiegelglasplatten gekittet sind. Quadratisch oder rund, passend für die entsprechenden Agfa Filterhalter. Dichten 0 bis 5.

## Preise der Agfa Filter und Filterhalter

### Topasfilter

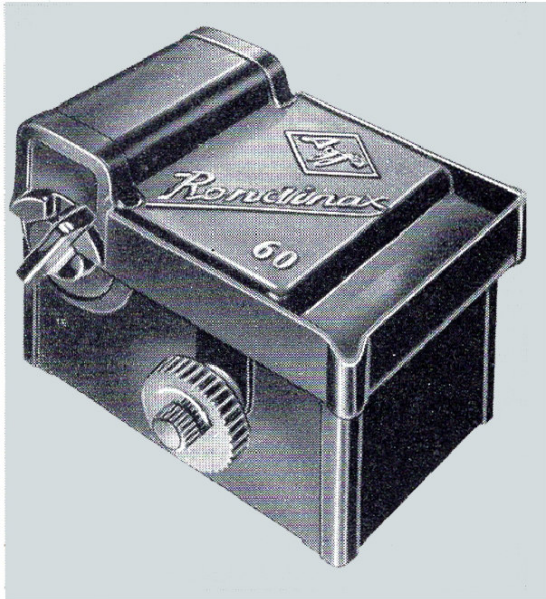
Rund:	mm	25/26	30/31	39/40
		RM	RM	RM
Filter in Pappkarton....		2,75	2,75	4,40
Filter in Aufsteckfassung		2,70	4,—	4,50
Filterhalter in Trolitschraubbüchse...		1,80	1,80	2,16
Quadratisch:	mm	30x30	40x40	45x45
		RM	RM	RM
Filter in Pappkarton....		2,90	5,30	6,75
Filterhalter in Pappkarton .....		1,80	1,98	2,16

### Gekittete Filter

Rund:	mm	25/26	30/31	39/40
		RM	RM	RM
Filter in Pappkarton..		1,62	1,89	3,06
Filterhalter in Trolitschraubbüchse..		1,80	1,80	2,16
Quadratisch:		30x30	40/40	45x45
		RM	RM	RM
Filter in Pappkarton..		1,35	2,07	2,25
Filterhalter in Pappkarton .....		1,80	1,98	2,16

Preise der Agfa Filter und Filterhalter in anderen Größen auf Anfrage beim Photohändler

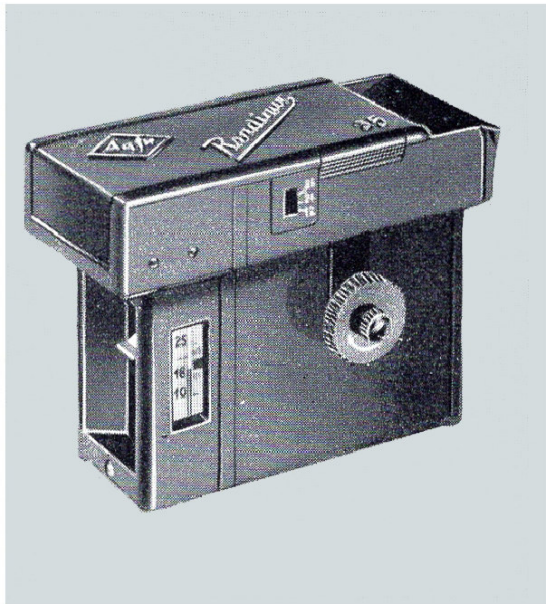




# Agfa Tageslichtentwicklungsmaschinen

Keine Dunkelkammer besitzen und doch selbst entwickeln können! Die Lösung dieses Problems bringen die Agfa Tageslichtentwicklungsmaschinen. Sie sind gewissermaßen kleine, lichtdicht geschlossene und bequem von außen zu bedienende Dunkelkammern. Sie nehmen den belichteten Film bei beliebiger, heller Beleuchtung auf, geradeso wie man die Camera im Tageslicht mit Film ladet, und besorgen selbsttätig Entwickeln, Zwischenwässern und Fixieren. Am Schluß wird der ausfixierte, nun lichtbeständige Film einfach herausgenommen und ausgewässert.

**Agfa Rondinax 60** Die Tageslichtentwicklungsmaschine für alle Rollfilme mit 60 mm Filmbreite, also B-I-Spulen (6×6-Rollfilm) und B-II-Spulen (Rollfilm für 6×9, 6×6 und 4<sup>1</sup>/<sub>2</sub>×6) • Einlegen der belichteten Spule bei hellem Licht • Bequeme Entfernung des schwarzroten Schutzpapiers • Automatisch richtige und lichtsichere Einspülung des Filmbandes durch Spiraltrommeln in die Entwicklungskammer • Sparsamster Verbrauch von Entwickler- und Fixierband (je 150 ccm) • Formschönes, gegen photographische Bäder beständiges schwarzes Trolitangehäuse • Verkratzung der Filmschicht beim Entwickeln und Fixieren ausgeschlossen. Preis RM 16,50



**Agfa Rondinax 35** Die Tageslichtentwicklungsmaschine für alle Kleinbildfilme (35 mm) in Agfa Filmpatronen, Karatpatronen und Patronen anderer Herkunft • Einlegen der belichteten Patrone bzw. Kassette bei hellem Licht • Automatisch richtige und lichtsichere Einspülung durch Spiraltrommel in die Entwicklungskammer • Sparsamster Verbrauch von Entwickler und Fixierbad (je 200 ccm) • Verkratzung der Filmschicht und Fingerspuren bei Entwicklung und Fixage ausgeschlossen • Eingebautes Thermometer für genaue Kontrolle der Bädertemperatur zur exakten Einhaltung der richtigen Behandlungszeiten • Zählvorrichtung mit Skala zum Ablesen der eingespülten Aufnahmezahl zur teilweisen Entwicklung eines Filmstreifens • Eingebaute Filmabschneidevorrichtung zur Abtrennung des Filmbandes vom Spulenkern • Formschönes, schlankes Trolitangehäuse, absolut beständig gegen alle photographischen Chemikalien. Preis RM 32,—



„Start in die Wolken.“ Juli, 10 Uhr, Blende 6,3,  $\frac{1}{500}$  Sek. Agfa Isopan-Film und Gelbfilter 1

# Agfa Photopapiere

Die wichtigsten Eigenschaften eines Photopapiers sind die Anpassungsfähigkeit an den jeweiligen Charakter des betreffenden Negativs durch Auswahl verschiedener Gradationen sowie die Anpassung an den Charakter des Motivs durch eine reichhaltige Auswahl von Oberflächenstrukturen und Papier-tönungen. Diesen Bedingungen entsprechen in jeder Beziehung die Agfa Papiere, die auf Grund langjähriger Spezialerfahrungen und ernster wissenschaftlicher Forschung seit vielen Jahren in der Agfa Papierfabrik in Leverkusen bei Köln hergestellt werden. Agfa Papiere zeichnen sich bereits äußerlich durch ihren Rückseitendruck aus, der die Marke angibt. Er ist zugleich ein Symbol dafür, daß diese Papiere ihre Herkunft nicht zu verschweigen brauchen. Wie jedes andere Agfa Erzeugnis bringen sie die Sicherheit des Gelingens als Folge der in ihnen vereinten Spitzeneigenschaften mit.

## Zwei Klassen Agfa Entwicklungspapiere

**Agfa Lupex** als mittelempfindliches Kunstlichtpapier für Kontaktabzüge, das sich durch einen besonders großen Belichtungs- und Entwicklungsspielraum sowie durch Schleierfreiheit auszeichnet.

**Agfa Brovira**, das hochempfindliche Bromsilberpapier, das fast ausschließlich für Vergrößerungen verwendet wird. Agfa Brovira ergibt in normalem Entwickler reinschwarzen, stets gleichbleibenden Bildton und läßt sich auf indirektem Weg tonen.

## Die Härtegrade

Agfa Papiere werden in verschiedenen Härtegraden (bis zu sieben, je nach Papiersorte und Oberfläche) hergestellt. Das Kopieren oder Vergrößern auf ein hartes Papier beispielsweise führt zu einem Positiv, in dem die Unterschiede der Tonwerte größer sind als im Negativ; nimmt man ein weiches Papier, so werden diese Unterschiede geringer.

Der Zweck dieser Härtegrade — oder Gradationen — ist: durch Wahl der passenden Gradation von jedem Negativ ein „normales“, d. h. naturgetreu abgestuftes Bild herzustellen. Flaue Negative erfordern ein hart arbeitendes, zu harte Negative ein weicharbeitendes Papier. Die Papierhärtegrade schaffen also einen bequemen Ausgleich bei fehlbelichteten und falschentwickelten Aufnahmen.

Die Gradationen der Agfa Papiere sind so eingestellt, daß der Übergang von einem zum andern Härtegrad wohl einen deutlichen Unterschied ergibt, daß dieser Schritt aber andererseits nicht zu groß ist, so daß also eine Lücke in den Gradationen entstünde. Der erzielte Bildton ist bei allen Gradationen stets der gleiche.

## Die Papier-Oberflächen und -Tönungen

Mit gutem Grund wählte der graphische Künstler für seine Zeichnungen je nach dem Dargestellten weißes oder getöntes, glattes oder rauhes Papier; auch der Maler nimmt nicht immer nur Leinwand als Untergrund.

Aus gleichen Gründen bedient sich auch der Photograph zur geschmacklichen Abwechslung und zur Anpassung der Aufmachung an den Bildinhalt verschiedener Oberflächen und Tönungen der Agfa Papiere.

Die Oberfläche ist eine Angelegenheit der Papierstruktur; sie kann von absoluter Glätte über eine feine Porosität bis zur ausgesprochenen Grobstruktur gehen, und diese Struktur kann unregelmäßig oder streng geordnet wie ein Raster sein. Zweck der Oberfläche ist, dem Bilde sachliche oder interessant-unruhige Wirkung zu geben, ihm mehr oder weniger Glanz oder stumpfe Mattheit zu verleihen.

Die Papiertönung — Weiß, Rosa, Chamois und Elfenbeinweiß — gibt dem Photo vor allem seine „Stimmung“: Weiß ist sachlich und kühl, Chamois wirkt wärmer, abgerundet, sonnig. Die Oberflächen und Tönungen der Agfa Entwicklungspapiere sind so ausgewählt, daß jede dem guten Geschmack erwünschte Wirkung mit Sicherheit erzielbar ist.

# Übersicht der Agfa Papier-Oberflächen

**Glänzend:** Die strukturlose Fläche der Gelatineschicht, besonders zur Herstellung der spiegelnden Hochglanzoberfläche, zur scharfen Darstellung feinsten Einzelheiten bestimmt.

**Halbmatt:** Bei glatter Oberfläche ein noch geringerer, stumpferer Glanz.

**Samtglanz:** Zu einem etwas gemilderten Glanz kommt die ganz geringe Struktur der Rohpapier-Oberfläche.

**Matt:** Die Oberfläche ist völlig glatt und zeigt keinerlei Glanz. Das Papier für ruhigen Bildeindruck bei Erhaltung der Einzelheiten. Nimmt Stifretusche ohne weiteres an und läßt sich gut schaben.

**Matt gekörnt:** Die ruhige Wirkung der Oberfläche Matt wird belebt durch eine leichte Struktur der Papierkörnung.

**Royal Seidenglanz:** Die Körnung der Papieroberfläche ist durch einen seidigen Glanz überdeckt, der vor allem der Vergrößerung Frische in Lichtern und Schatten verleiht.

**Filigran:** Eine feinere Körnung als bei der vorstehenden Oberfläche mit etwa gleichem Samtglanz sorgt für Belebung der Flächen, erhält dabei aber die Feinheiten der Zeichnung; in erster Linie für die Vergrößerung von Kleinbildnegativen in geringeren Maßstäben bestimmt.

**Pastell:** Eine tiefmatte gekörnte Oberfläche von ausgesprochen vornehmer, pastellartiger Wirkung.

**Seidenraster:** Eine gleichmäßige, gewebeartige Rasterung der Oberfläche mit ausgesprochen seidigem Glanz. Eine eigenartige, für großzügige Bildvorwürfe hervorragend geeignete Oberfläche.

Preise für Agfa-Lupex und -Brovira in Amateurpackungen

Größe cm	Blattzahl	papierstark RM	kartonstark RM	Büttenkarton RM
6,5 × 9	20	0,60	0,65	0,70
9 × 12	10	0,55	0,60	0,65
13 × 18	10	1,15	1,25	1,35
18 × 24	10	2,10	2,30	2,55
24 × 30	10	3,45	3,80	—
Postkarten	10	—	0,70	0,75
9 × 12	100	4,14	4,77	5,04
13 × 18	100	9,18	9,81	10,71
18 × 24	100	16,56	18,08	20,16
Postkarten	100	—	5,40	6,03
Weltpostkarten	100	—	6,25	6,90



# Agfa Lupex

Das Entwicklungspapier mittlerer Empfindlichkeit für den Kontaktdruck mit dem sonnigen Charakter. Infolge seiner spielend leichten Verarbeitung, des großen Belichtungs- und Entwicklungsspielraums und des gut zu verfolgenden Aufbaus des Bildes im Entwickler hervorragend für den selbstkopierenden Amateur geeignet. Trotz hoher Empfindlichkeit, die kurze Kopierzeiten ergibt, ist die Verarbeitung bei hellem Gelblicht (Agfa Dunkelkammer-Filter Nr. 112) möglich.

Sieben Härtegrade zum Ausgleich der Gradation selbst extrem fehlbehandelter Negative. Bei allen Härtegraden wird der gleiche Bildton in den normalen Entwicklern erhalten.

Es gibt zwei Klassen Agfa Lupex-Papier, die sich durch Papier- und Bildton sowie die Tonbarkeit unterscheiden:

## Agfa Lupex weiß

Das Standard-Kopierpapier von neutralem, sachlichem Charakter. Reinweiße Farbe des Untergrundes, dazu abgestimmt neutral- oder blauschwarzer Bildton, je nach dem verwendeten Entwickler. Tonung ist nur nach vorangehender Bleichung möglich. Für spezielle Zwecke dient der Rosa-Papieruntergrund.

## Agfa Lupex chamois

Der chamoisfarbene Papieruntergrund und der in jedem normalen Entwickler in warmem Braunschwarz erscheinende Bildton geben der Lupex Chamois-Kopie leuchtende Brillanz. Dieses Papier ist vor allem für freudige, sonnige Motive geeignet. Tonbäder wie Agfa Coradon und Viradon geben auch bei direkter Tonung noch wärmere, bräunliche und rötliche Nuancen.

# Agfa Lupex weiß und Agfa Lupex chamois werden in folgenden Oberflächen geliefert:

Agfa Lupex weiß							
Oberfläche	Extra-weich	Weich	Special	Normal	Hart	Extra-hart	Ultra-hart
<b>Papierstark:</b>							
glänzend .....	LEW 1	LW 1	LS 1	LN 1	LH 1	LEH 1	LUH 1
halbmatt .....	—	LW 2	LS 2	LN 2	LH 2	LEH 2	—
matt .....	—	LW 3	LS 3	LN 3	LH 3	LEH 3	—
rosa glänzend ..	LEW 4I	LW 4I	LS 4I	LN 4I	LH 4I	LEH 4I	—
<b>Kartonstark:</b>							
glänzend .....	—	LW 11I	LS 11I	LN 11I	LH 11I	LEH 11I	—
halbmatt .....	—	LW 112	LS 112	LN 112	LH 112	LEH 112	—
Agfa Lupex chamois							
<b>Papierstark:</b>							
glänzend .....	LEW 2I	LW 2I	LS 2I	LN 2I	LH 2I	LEH 2I	LUH 2I
halbmatt .....	LEW 22	LW 22	LS 22	LN 22	LH 22	LEH 22	—
samtglanz.....	LEW 22a	LW 22a	LS 22a	LN 22a	LH 22a	LEH 22a	—
<b>Kartonstark:</b>							
halbmatt .....	LEW 122	LW 122	LS 122	LN 122	LH 122	LEH 122	—

Brillante, schleierfreie Kopien erhält man mit Leichtigkeit durch Agfa Papierentwickler. Je nach Wunsch werden neutral- oder warmschwarze Bildtöne erzielt bzw. auch ein Blauton.

Näheres über Agfa Papierentwickler siehe Seite 42

# Agfa Brovira

## weiß und chamois

Das Entwicklungspapier hoher Empfindlichkeit für alle Vergrößerungsarbeiten. Leichte und sichere Verarbeitung durch großen Entwicklungs- und Belichtungsspielraum und die Möglichkeit, die Hervorrufung bei Orangelicht bzw. heller Gelbgrünbeleuchtung (Agfa Dunkelkammerfilter Nr. 113 B) vorzunehmen. Sechs Härtegrade — von Extraweich bis Extrahart — stehen zur Verfügung; sie dienen hier außer der Anpassung an Negativcharakter und gewünschte Bildwirkung auch dem Ausgleich der Beleuchtungsart des Vergrößerungsapparates, d. h. man kann dem härteren Kondensorlicht durch eine weichere Papiergradation, dem weichen Licht der kondensorlosen Geräte durch eine härtere Gradation begegnen. Der Bildton ist rein schwarz bei Brovira weiß, braunschwarz bei Brovira chamois. Durch indirekte Tonung, d. h. nach vorangehender Bleichung, lassen sich alle üblichen Farbnuancen erzielen. Brovira chamois läßt sich auch direkt tonen.

# Agfa Brovira

## wird in folgenden Oberflächen geliefert:

Oberfläche	Extraweich	Weich	Special	Normal	Hart	Extrahart
<b>Papierstark:</b>						
weiß glänzend.....	BEW I	BW I	BS I	BN I	BH I	BEH I
weiß halbmatt .....	—	BW 2	BS 2	BN 2	BH 2	BEH 2
weiß samtglanz (velvet) .	—	BW 2a	—	BN 2a	BH 2a	BEH 2a
weiß matt .....	—	BW 3	—	BN 3	BH 3	BEH 3
weiß matt gekörnt .....	—	BW 4	—	BN 4	BH 4	—
<b>Kartonstark:</b>						
weiß glänzend.....	BEW III	BW III	BS III	BN III	BH III	BEH III
weiß halbmatt .....	—	BW II2	BS II2	BN II2	BH II2	BEH II2
weiß samtglanz (velvet) ..	—	BW II2a	—	BN II2a	BH II2a	BEH II2a
weiß matt .....	—	BW II3	—	BN II3	BH II3	BEH II3
weiß matt gekörnt .....	—	BW II4	—	BN II4	BH II4	—
weiß royal-seidenglanz ...	—	BW II5	BS II5	BN II5	BH II5	BEH II5
weiß seidenraster .....	—	BW II7	—	BN II7	BH II7	—
weiß Filigran .....	—	BW II8	BS II8	BN II8	BH II8	BEH II8
elfenbeinweiß Pastell.....	—	BW I34a	—	BN I34a	BH I34a	—
elfenbeinweiß royal-seidenglanz .....	—	BW I35	—	BN I35	BH I35	BEH I35
elfenbeinweiß seidenraster	—	BW I37	—	BN I37	BH I37	—
<b>Papierstark:</b>						
chamois glänzend.....	—	BW 21	BS 21	BN 21	BH 21	BEH 21
chamois halbmatt .....	—	BW 22	BS 22	BN 22	BH 22	BEH 22
chamois samtglanz (velvet)	—	BW 22a	BS 22a	BN 22a	BH 22a	BEH 22a
<b>Kartonstark:</b>						
chamois halbmatt .....	—	BW I22	BS I22	BN I22	BH I22	BEH I22
chamois samtglanz (velvet)	—	BW I22a	BS I22a	BN I22a	BH I22a	BEH I22a
chamois matt .....	—	BW I23	—	BN I23	BH I23	BEH I23
chamois matt gekörnt ...	—	BW I24	—	BN I24	BH I24	—
chamois royal-seidenglanz	—	BW I25	—	BN I25	BH I25	BEH I25
chamois Filigran .....	—	BW I28	BS I28	BN I28	BH I28	BEH I28

# Agfa Hilfsmittel

Diese chemischen Hilfsmittel sind bestimmt für den Amateur, der die Entwicklung seiner Negative und Positive, Fixieren und gegebenenfalls auch Verstärken und Abschwächen sowie Tonung von Positiven selbst durchführt. Alle diese Agfa Hilfsmittel werden auf Grund umfassender Erfahrungen aus reinsten Chemikalien in einer für den jeweiligen Gebrauchszweck bestgeeigneten Zusammensetzung hergestellt. Darum geben Agfa Hilfsmittel dem Amateur die Gewißheit, daß sie stets die günstigsten Ergebnisse zeitigen.

## Agfa Negativentwickler

**Agfa Rodinal:** Der altbewährte, hochkonzentrierte Entwickler für zart abgestufte harmonische Negative.

Verdünnung für Entwicklung in der Schale: 1 : 20—30,  
in der Dose oder Tank: 1 : 30—40.

### Agfa Final

Der moderne Feinkorn- und Ausgleichentwickler, vor allem zur Hervorrufung von Aufnahmen mittleren Formats, die stark vergrößert werden sollen. Ausentwicklung bis zu den tiefsten Schatten, so daß Verlängerung der Belichtungszeit unnötig ist. Automatischer Ausgleich von Belichtungsfehlern; geringe Abhängigkeit von Temperaturschwankungen; außerordentliche Haltbarkeit und Ergiebigkeit der Gebrauchslösung.

**Agfa Final flüssig:** Hochkonzentrierte Form, zum Gebrauch mit 15 bis 20 Teilen Wasser zu verdünnen.

**Agfa Final fest:** Patrone mit fertig gemischten Chemikalien zur leichten Herstellung von 300 ccm Gebrauchslösung.

### Agfa Atomal

Der Ultra-Feinkornentwickler, dessen neuartige Zusammensetzung eine beträchtliche Kornverfeinerung gewährleistet.

Trotz echter Feinkornwirkung Ausentwicklung bis zur Schwelle, also kein Zwang zur Überbelichtung. Der Spezialentwickler für Kleinbilddfilme und solche Negative, die besonders weit getriebener Vergrößerung unterworfen werden sollen.

Packungen mit fertig gemischten Chemikalien zur bequemen Herstellung von 300, 500 oder 600 oder 2000 ccm gebrauchsfertiger Lösung.

## Agfa Papierentwickler

**Agfa Eikonol:** Der Papierentwickler für neutralschwarze Bildtöne. Die hochkonzentrierte Vorratslösung wird zum Gebrauch mit 7 bis 8 Teilen Wasser verdünnt.

**Agfa Metol-Hydrochinon flüssig:**

Stammlösung, die zum Gebrauch mit 2 bis 3 Teilen Wasser verdünnt wird.

**Agfa Metol-Hydrochinon fest:** Röhrchen mit fertig gemischten Chemikalien zur schnellen Herstellung von 200 ccm Gebrauchslösung.

### Agfa Blautol

Der Blauschwarzentwickler für Kontaktabzüge auf Agfa Lupex. Röhrchenpackungen mit fertig gemischten Chemikalien zur bequemen Herstellung von 200 ccm fertiger Lösung.

### Preise für Agfa-Entwickler, flüssig und fest

flüssig:	$\frac{1}{20}$	$\frac{1}{10}$	$\frac{1}{4}$	$\frac{1}{2}$	1 Liter
Rodinal.....	<b>0,70</b>	<b>1,—</b>	<b>1,70</b>	<b>2,85</b>	<b>5,60</b> RM
Final.....	—	<b>1,40</b>	<b>2,40</b>	<b>4,30</b>	<b>7,15</b> RM
Eikonol .....	—	<b>0,85</b>	<b>1,45</b>	<b>2,25</b>	<b>4,05</b> RM
Metol-Hydrochinon .	<b>0,50</b>	<b>0,60</b>	<b>0,90</b>	<b>1,45</b>	<b>2,70</b> RM
<b>Atomal fest:</b>					RM
für 300 ccm Lösung	<b>0,60</b> RM				Metol-Hydrochinon, Schachtel zu 10 Patronen <b>2,55</b>
„ 500 „ „	<b>0,80</b> „				Blautol .....
„ 600 „ „	<b>1,—</b> „				Schachtel zu 10 Patronen <b>2,55</b>
„ 2000 „ „	<b>2,55</b> „				Final..... Schachtel zu 10 Patronen <b>3,35</b>

### Saures Agfa Fixiersalz

Das universelle, haltbar konfektionierte Salzgemisch zur schnellen Herstellung saurer Fixierbäder für Negative und Positive. Verschleppte Entwicklerreste werden mit Sicherheit unschädlich gemacht. Zur Lösung wird das Salz unter Rühren in das Wasser geschüttet, nicht jedoch umgekehrt.

Kleinpackungen: Röhrchen für 200 ccm saures Fixierbad.

Blechdosen: Mit  $\frac{1}{10}$ ,  $\frac{1}{4}$ ,  $\frac{1}{2}$  bzw. 1 kg Inhalt.

Lösungsvorschrift: Für Negative 1 : 8; für Positive 1 : 10.

### Agfa Schnellfixiersalz

Die bewährte Mischung zur Herstellung eines sauren Schnellfixierbads für Negative. Besonders geeignet für die Tageslicht-Entwicklungsmaschinen Agfa Rondinax 60 und Agfa Rondinax 35.

Kleinpackungen: Röhrchen für 100 ccm saures Schnellfixierbad. Blechdosen: mit 80, 200, 400 bzw. 800 g Inhalt.

Lösungsvorschrift: 1 : 5.

### Preise für Agfa Fixiersalz

Saures Agfa Fixiersalz ....	$\frac{1}{10}$ kg	$\frac{1}{4}$ kg	$\frac{1}{2}$ kg	1 kg	Schachtel zu 10 Röhrchen
	<b>0,32</b>	<b>0,60</b>	<b>1,—</b>	<b>1,85</b>	<b>1,75 RM</b>
Agfa Schnellfixiersalz.....	80 g	200 g	400 g	800 g	Schachtel zu 10 Röhrchen
	<b>0,32</b>	<b>0,60</b>	<b>1,—</b>	<b>1,85</b>	<b>1,75 RM</b>

### Agfa Verstärker

Der hochkonzentrierte Negativverstärker mit ausgiebiger Wirkung. Unmittelbare Beobachtung des Verstärkungsvorgangs, da das Negativ grauschwarzen Silberton behält. Keine nachträgliche Schwärzung wie bei selbstangesetzten Quecksilberverstärkern. Große Haltbarkeit der Vorratslösung, Verdünnung für den Gebrauch: 1 : 9.

Achtung! Vorsicht wegen der Giftigkeit der Lösung.

Preise: 50 ccm RM 0,75, 100 ccm RM 1,—, 250 ccm RM 1,90.

### Agfa Kupferverstärker

Der ungiftige Verstärker in fester Form zur leichten Herstellung der Gebrauchslösung. Das Negativ erhält rötlichbraunen Ton, der bei der Trocknung nachdunkelt. Da der farbige Niederschlag photographisch stärker deckt, als das Auge unmittelbar wahrnimmt, soll die Verstärkung nicht zu weit getrieben werden; im Bedarfsfall läßt sich der Prozeß beliebig oft wiederholen.

Preise: Schachtel mit 10 Röhrchen für je 100 ccm Gebrauchslösung RM 3,10. Originalflasche mit 50 g Inhalt RM 1,65

### Agfa Abschwächer

Der Abschwächer in fester Form zur schnellen Herstellung der Gebrauchslösung. Proportionale, auf Lichter und Schatten gleichmäßig ausgedehnte Abschwächung.

Preise: Schachtel mit 10 Röhrchen für je 100 ccm Gebrauchslösung RM 2,40. Originalflasche mit 100 g Inhalt RM 1,40

### Agfa Viradon

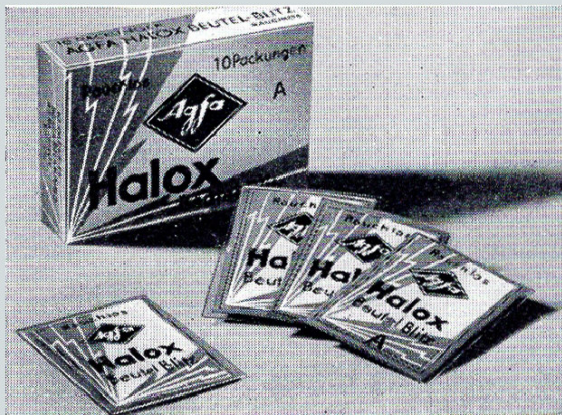
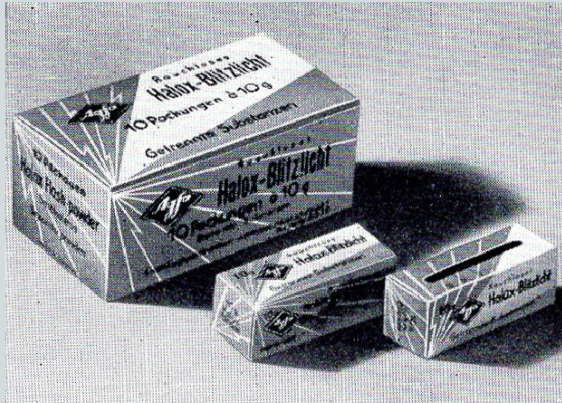
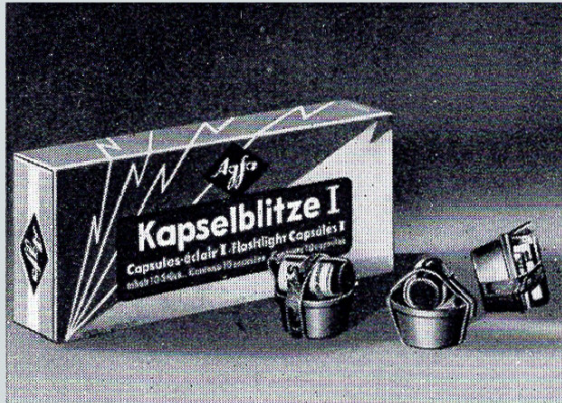
Das hochkonzentrierte Tonbad für warmbraune Tonung. Verdünnung: 1 : 50—100.

Preise: Flasche mit 50 ccm Inhalt ..... RM 1,45  
Flasche mit 100 ccm Inhalt ..... RM 2,55

### Agfa Coradon

Das hochkonzentrierte Tonbad für kaltbraune Nuancen. Verdünnung: 1 : 50—100.

Preise: Flasche mit 10 ccm Inhalt ..... RM 0,55  
Flasche mit 100 ccm Inhalt ..... RM 2,55



# Zwei Sorten Agfa Blitzlichtpulver

**Agfa Blitzlicht** Das raucharme Blitzpulver höchster Leuchtintensität. Altbewährte, zuverlässige Zusammensetzung. Bei allen Lieferungsformen getrennte Packung beider Bestandteile. Die Substanz, die den für die Verbrennung notwendigen Sauerstoff hergibt, ist hygroskopisch (wasseranziehend). Man achte darauf, daß dieses Pulver stets vor Berührung mit der Außenluft geschützt bleibt; dies gilt auch für das fertig gemischte Agfa Blitzlicht.

Agfa Blitzlicht ist erhältlich in Kleinpackungen als Agfa Kapselblitz in drei verschiedenen Größen, jeweils für eine Aufnahme bestimmt, sowie in Großpackungen zum Abmessen der Blitzpulvermenge nach Bedarf.

**Agfa Halox Blitzlicht** Das nahezu rauchlos verbrennende Blitzpulver ohne hygroskopische Eigenschaften, daher luftbeständig und ungemischt wie gemischt längere Zeit aufzubewahren. Lichtintensität etwa  $\frac{1}{3}$  des Agfa Blitzlichts. Universell verwendbar ohne Rücksicht auf Wetter und Klimaverhältnisse. Das Blitzlicht für Außenaufnahmen, auch bei Schnee und Nebel.

Agfa Halox-Blitzlicht ist erhältlich in Kleinpackungen als Agfa Halox-Beutelblitz in drei verschiedenen Größen, jeweils für eine Aufnahme bestimmt, sowie in Großpackungen mit getrennten Bestandteilen zum Abmessen der Blitzpulvermenge nach Bedarf.

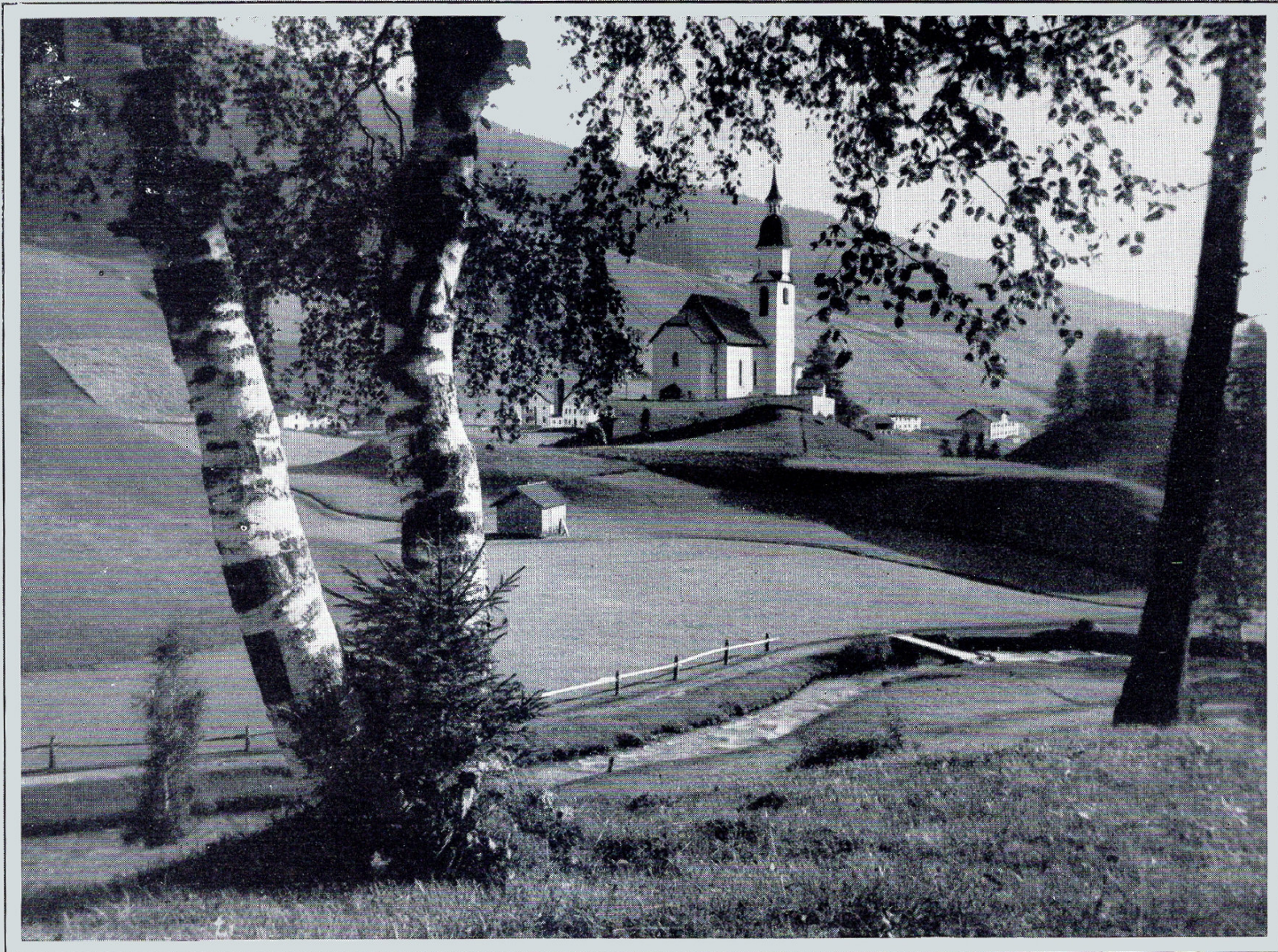
## PREISE

### Agfa Blitzlicht

<b>Kapselblitze Nr. 0</b> (normal)	RM
Schachtel zu 10 Stück .....	<b>2,55</b>
<b>Kapselblitze Nr. I</b> (doppelt)	
Schachtel zu 10 Stück .....	<b>3,20</b>
<b>Kapselblitze Nr. II</b> (vierfach)	
Schachtel zu 6 Stück .....	<b>2,55</b>
<b>Schachtel zu 10 Röhren à 10 g.</b>	<b>8,55</b>
<b>Packung enthaltend 25 g</b> .....	<b>1,70</b>

### Agfa „Halox“ Blitzlicht

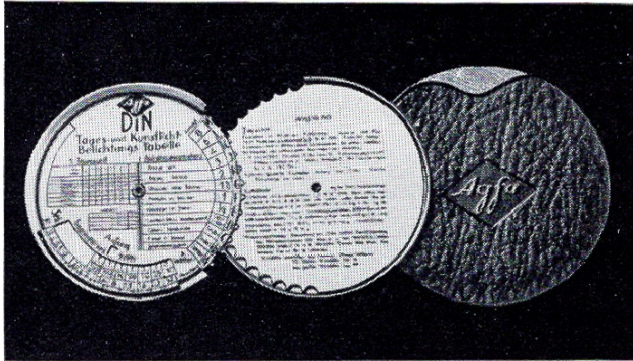
<b>Beutel-Blitz A</b> (normal)	RM
Schachtel zu 10 Stück .....	<b>2,40</b>
<b>Beutel-Blitz B</b> (doppelt)	
Schachtel zu 10 Stück .....	<b>2,85</b>
<b>Beutel-Blitz C</b> (dreifach)	
Schachtel zu 10 Stück .....	<b>4,30</b>
<b>Packung enth. 10 Röhren à 10 g</b>	<b>8,55</b>
<b>Packung enthaltend 100 g</b> .....	<b>5,70</b>



„Das Kirchlein im Morgenlicht.“ August, Blende 16,  $\frac{1}{10}$  Sek. Agfa Isopan-Filmpack

# Agfa Photo-Allerlei

## Agfa DIN-Belichtungstabelle



Die richtige Belichtung ist wichtig, um jederzeit allerbeste und vor allem leicht kopierbare und vergrößerungsfähige Negative zu erhalten.

Das handliche Hilfsmittel zur schnellen und sicheren Bestimmung der richtigen Belichtung bei Tages- und Kunstlicht ist die drehbare Agfa DIN-Belichtungstabelle. Für Filme und Platten aller Empfindlichkeitsgrade • alle vorkommenden Motive • Berücksichtigung aller Jahreszeiten, Wetterlagen und Tagesstunden • Gleichzeitige Angabe der richtigen Belichtungszeiten für alle Blenden • richtige Belichtung bei Nitraphot- und Agfa Blitzlicht sowie Osram Vacublitz.

Preis einschließlich Lederetui..... RM 0,60

## Agfa Positiv- Entwicklungszange

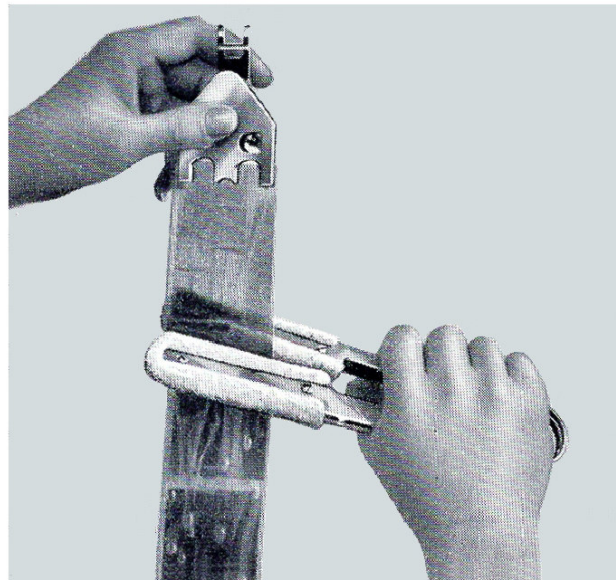
Bei der Herstellung von Kopien und Vergrößerungen führt das Berühren mit den Händen leicht zur Fleckenbildung, weil durch die Finger Entwickler- und Fixierbadreste verschleppt werden. Die Agfa Positiv-Entwicklungszange vermeidet diese Beschmutzung. Für

jedes Bad wird eine besondere Zange benutzt, die sich bequem auf den Schalenrand klemmen läßt. Herstellung aus nichtrostendem Stahl bietet Gewähr für unbegrenzte Gebrauchsdauer, leichte Reinerhaltung und Beständigkeit gegen alle Photochemikalien. Preis RM 2,35

## Agfa Filmabstreifer

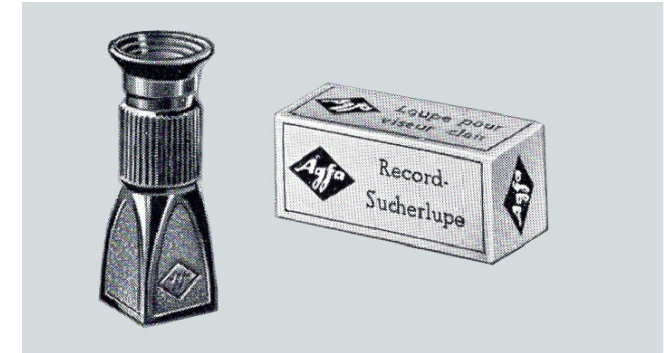
Nach der Schlußwässerung haftet den nassen Filmen viel überschüssiges Wasser an, das die Trockenzeit unnötig verlängert und die Gefahr der Bildung sogenannter Trockenflecke sowie des Festhaftens von Staub aus der Luft in sich schließt.

Der Agfa Filmabstreifer ist ein zangenartiges Hilfsgerät, dessen Becken mit weichem und feinporigem Agfa Viscoschwamm belegt sind. Schichtbeschädigung durch Verkratzung ausgeschlossen. Verkürzung der Trockenzeit um 20 bis 25%; damit Verminderung der Verstaubungsgefahr. Schwammeinlagen koch- und austauschbar. Preis RM 8,—



## Agfa Record-Sucherlupe

Auf den Brillantsucher der Agfa Rollfilmcameras aufsetzbare Lupe in formschönem schwarzen Preßstoffgehäuse. Vergrößerung des kleinen Brillantsucherbildes zur Erleichterung der Motivbeurteilung und exakten Begrenzung des Bildausschnittes. Optimale Einstellung der Bildschärfe für jedes Auge durch Verschiebung der Lupe in ausziehbarem Tubus. Preis RM 1,50



## Agfa Limanol

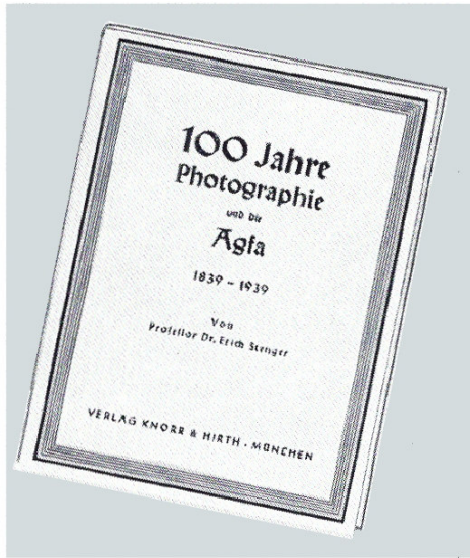
Der neutrale, säurefreie Klebstoff zum Aufziehen von papier- und kartonstarken Photos. Sparsamster Verbrauch durch höchste Klebkraft; schnelles Haften der Bilder auf ihrer Unterlage; kein Werfen oder Abspringen der Photos.

Erhältlich als Kleinpackung in Tuben und Aluminiumdosen; Großpackungen in Gläsern mit Schraubdeckel. Kleine Tube RM 0,36 Große Tube RM 0,55

## Agfacoll

Der neuartige säurefreie Photo-Klebstoff größter Bindefestigkeit. Nicht haftend an der Haut, daher Ausschluß von Fleckenbildung. Außerordentliche Ergiebigkeit. Erhältlich als Kleinpackung in Tuben, als Großpackung in Glasgefäßen.

Kleine Tube RM 0,35 Große Tube RM 0,50



## 100 Jahre Photographie und die Agfa

Ein hochinteressantes Werk, in welchem Professor Dr. Stenger von der Technischen Hochschule Berlin den Anteil Deutschlands an der Entwicklung der Photographie zeigt.

Interessante Bildproben von Karikaturen von frühesten Aufnahmen bis zur Wiedergabe vollendeter Farbaufnahmen ergänzen die lebendige Darstellung aufs beste.

Verlag: Knorr & Hirth, München.  
 Inhalt: 64 Seiten und 26 Abbildungen sowie 2 Farbaufnahmen •  
 Zu beziehen: durch Ihren Photohändler. Preis RM 1,50



## Besser mit der Billy

Wolf H. Döring hat es mit bemerkenswertem Geschick verstanden, für die Hunderttausende zufriedener Billy-Besitzer ein ebenso interessantes wie kurzweiliges Lehrbuch zu schaffen. Scharfeinstellung und richtige Belichtung werden an Hand von praktischen Beispielen erklärt. Motivanregungen, Tips und Winke machen das Büchlein zu einer Fundgrube für jeden Billy-Besitzer.

Verlag: Wilhelm Knapp, Halle/S.  
 Inhalt: 58 Seiten • Zu beziehen: durch Ihren Photohändler. Preis RM 1,-



## Ich vergrößere

Dieses neue Werk von Wolf H. Döring behandelt in leicht faßlicher Form die Vergrößerungstechnik. Es ist eine Vergrößerungsschule ohne Wenn und Aber, klarlinig, eindeutig und erschöpfend, weil sie sich auf die persönlichen Erfahrungen eines Praktikers aufbaut.

Es ist kurz gesagt das Vergrößerungsbuch, wie es der Amateur, der seine Vergrößerungen von Anfang bis Ende selbst herstellt, schon seit langem braucht.

Verlag: Wilhelm Knapp, Halle/S.  
 Inhalt: 104 Seiten mit 61 Abbildungen • Zu beziehen: durch Ihren Photohändler. Preis: RM 1,75



## Farben-Photo 1 x 1

Von R. Ottwil Maurer

Ein wohlgelungener Versuch des Hauptschriftleiters des „Photofreund“, die einfachsten Grundbegriffe und Voraussetzungen der Agfacolor-Photographie für diejenigen Amateure zusammenzustellen, die den Fragen des deutschen Farbfilms lediglich mit der Freude am fertigen Ergebnis entgegentreten. 16 farbige Abbildungen zeigen die mannigfachen Motivmöglichkeiten für den Farbenphotographen.

Verlag: Photokino-Verlag Hellmut Elsner K. G., Berlin. Inhalt: 32 Seiten Text und 16 Bildseiten • Zu beziehen: durch Ihren Photohändler. Preis: RM 2,50

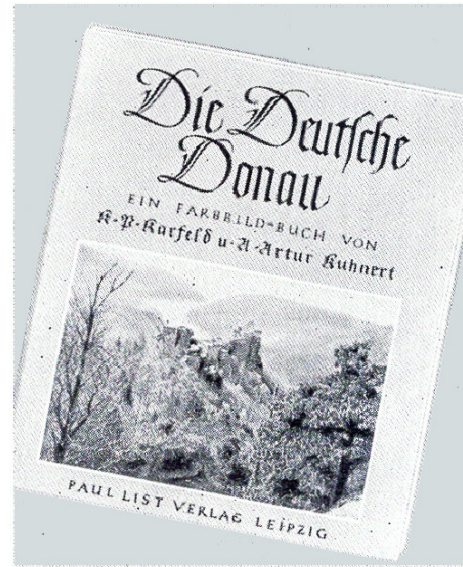


## Agfacolor, das farbige Lichtbild

Wir können uns keine bessere Einführung in die Farbenphotographie denken als dieses Buch mit seinen 64 Meisteraufnahmen. Überraschend ist die Vielseitigkeit der Motivgruppen: das Porträt, der Mensch in der Natur, auf der Reise, bei der Arbeit, in seinem Heim, das Genrebild, das Kind, Sport-, Tanz- und Aktaufnahmen, das Tier, die Pflanze, die Landschaft, Nachtaufnahmen, Architekturen und Bühnenbilder.

Verlag: Knorr & Hirth, München.  
Inhalt: 48 Seiten Text, 64 Seiten farbige Photos • Zu beziehen: durch Ihren Photohändler.

Preis RM 7,80



## Die Deutsche Donau

Farbige Lichtbildkunst und die Gestaltungskraft eines Dichters haben hier ein einmaliges Werk geschaffen. Vom Quellgebiet bei Sigmaringen über Ulm, Regensburg, Passau, Linz und Melk bis nach Wien entsteht in Farben die bunte, einzigartige Fülle der Landschaft dieses Stromes und seiner Ufer. 47 farbige Abbildungen nach Agfacolor und ein interessanter Aufsatz von Dr. W. Rahts mit vielen Aufnahmetips und Winken vermitteln dem Leser ein umfassendes Bild über die Möglichkeiten der Farbenphotographie.

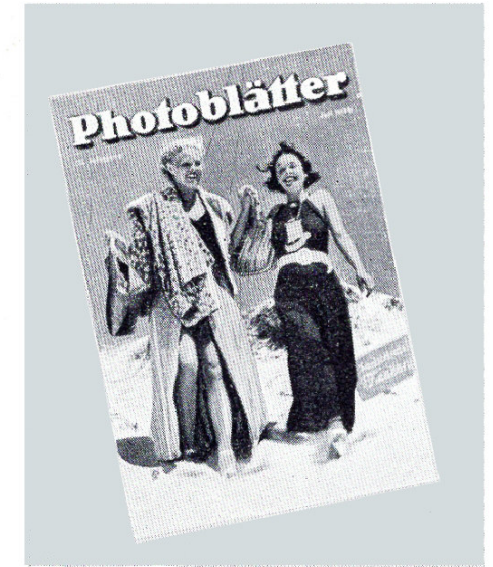
Verlag: Paul List-Verlag, Leipzig.  
Inhalt: 79 Seiten Text und 47 Bildseiten • Zu beziehen: durch Ihren Photohändler. Preis: RM 7,80



## Photo-Illustrierte

Eine richtige große illustrierte Zeitung mit vielen wunderschönen Kupfertiefdruckbildern. Aber ganz auf den Photo-Amateur zugeschnitten, d. h. die Bilder ausgewählt nach seinen Interessen.

Immer aktuell, immer interessant, zeigt die Photo-Illustrierte, wie man die Motive, die die Jahreszeit bietet, auffaßt und zum schönen Bild gestaltet. Aber nicht nur Einzelphotos, sondern auch viele lebendige Serien, die zeigen, wie man mit der Camera einen richtigen kleinen Bildbericht macht. Und dazu hat diese Monatschrift als echte Illustrierte natürlich eine Rätselcke und unterstützt die Bilder durch kurze, flotte Texte • Erhältlich bei jedem Photohändler. Preis 10 Rpf.



## Photoblätter

Jeden Monat ein umfangreiches Heft mit anregenden, gut bebilderten Artikeln. Viele Aufsätze, die über alles Neue und Wissenswerte auf photographisch-ästhetischem und -technischem Gebiet belehren.

Die meisten Hefte erscheinen als Sondernummer und behandeln in geschlossener Form literarisch interessante Themen. Ständige Einrichtungen sind der „Leserdienst“ als auskunftgebender Briefkasten, „Neues beim Photohändler“, und natürlich gibt's auch Anregungen für die Schmalfilmerei. Photowettbewerbe und Denksportaufgaben mit hohen Geldpreisen! • Erhältlich bei jedem Photohändler.

Preis 25 Rpf.

# Filmen Sie auch?

Dann wird Sie das Agfa Schmalfilmprogramm ebenso interessieren wie das Agfa Photoprogramm, das Sie auf diesen Seiten kennenlernten. Selbstverständlich, daß Agfa Schmalfilmcameras zuverlässig und leicht bedienbar sind. Erstklassige Präzisionsmechanik und die berühmte Agfa Kino-Optik. Neben den bewährten 16 mm Aufnahme- und Wiedergabegeräten, die besonders für den Amateur geschaffenen 8-mm-Geräte:

**Agfa Movex 8**, die kleine 8-mm-Filmcamera mit der erstaunlich großen Leistung, kinderleicht in der Handhabung. Niedriger Preis, der jedermann die Anschaffung ermöglicht.

**Agfa Movecator 8**, der formschöne und lichtstarke Heimkino-Apparat für den 8-mm-Schmalfilm.

**Agfa Isopan-Umkehrfilm 8 mm und 2 x 8 mm**, zu belichten wie ein Negativmaterial von 15/10° DIN. Der brillante, extrem feinkörnige Film mit hoher Empfindlichkeit für Tages- und Kunstlichtaufnahmen. Für alle 8-mm- und 2 x 8-mm-Cameras.

**Agfacolor-Film 8 mm**, für Tageslichtaufnahmen, zu belichten wie ein Negativmaterial von 13/10° DIN, zum Filmen in natürlichen Farben.

**Agfa Isopan-F-Umkehrfilm 16 mm**, zu belichten wie ein Negativmaterial von 15/10° DIN.

Der für Tageslicht- und Kunstlichtaufnahmen gleich gut verwendbare Film mit hervorragenden Eigenschaften.

**Agfa Isopan-ISS-Umkehrfilm 16 mm**, zu belichten wie ein Negativmaterial von 19/10° DIN.

Der Film mit der höchsten Empfindlichkeit, für jede Art von Aufnahmen bei Tages- und Kunstlicht, besonders aber für ungünstige Lichtverhältnisse.

**Agfacolor-Film 16 mm für Tageslicht**, zu belichten wie ein Negativmaterial von 13/10° DIN, zum Filmen in natürlichen Farben. Die hohe Empfindlichkeit eröffnet der Farbfilmaufnahme die gleichen Möglichkeiten wie dem lebenden Bild in Schwarzweiß.

**Agfacolor-Film 16 mm für Kunstlicht**, für Aufnahmen in natürlichen Farben ohne Zusatzgerät bei Kunstlicht.

Fragen Sie Ihren Photohändler: Er wird Sie gern über das Agfa Schmalfilmgebiet unterrichten und Ihnen Sonderdruckschriften zur Verfügung stellen.

